



Dom w bergamotkach (G2)

PEŁNOBRANŻOWE ODBICIE LUSTRZANE

173,40 m² + garaż 35,00 m²

Dom jednorodzinny
6 pokoi, kuchnia, spiżarnia, 3 łazienki, kotłownia, garderoby

min. wymiary działki: 22,09 x 22,09 m
po adaptacji:* 20,09 x 22,09 m

*Likwidacja wykusza, likwidacja lub zamiana na pustaki szklane okien w garażu i przesunięcie okien połaciowych na poddaszu

powierzchnia użytkowa: 157,40 m²
powierzchnia podłóg: (245,10) m²
powierzchnia całkowita: 253,40 m²
powierzchnia zabudowy: 159,40 m²
powierzchnia dachu: 273,60 m²
kubatura: 939,00 m³
wysokość budynku: 8,40 m
wysokość kondygnacji: 2,68 m

archon
BIURO PROJEKTÓW

Dodatkowe informacje oraz zdjęcia z realizacji na www.archon.pl



elevacja wejściowa



elevacja boczna



elevacja boczna



elevacja ogrodowa

Technologia i konstrukcja

ściany zewn.: pustak ceramiczny Porotherm 25 cm + styropian w kropki Termo Organika 14 cm + tynk; **strop:** płyta żelbetowa; **schody:** drewniane, dębielagowe; **ścianka kolankowa:** h=85 cm; **dach:** czterospadowy, nachylenie 38 st., więźba drewniana, dachówka ceramiczna; **kocioł:** gazowy, możliwość zamiany na paliwo stałe po adaptacji; **brama garażowa:** HÖRMANN
Dodatkowo w projekcie informacje wyjaśniające jak zastosować rolety zewnętrzne firmy BECLEVER

Do tego projektu możesz wprowadzić zmiany, na które wyrazimy bezpłatną zgodę. Więcej na www.archon.pl



Koszty budowy (netto)
dla projektu
Dom w bergamotkach (G2)

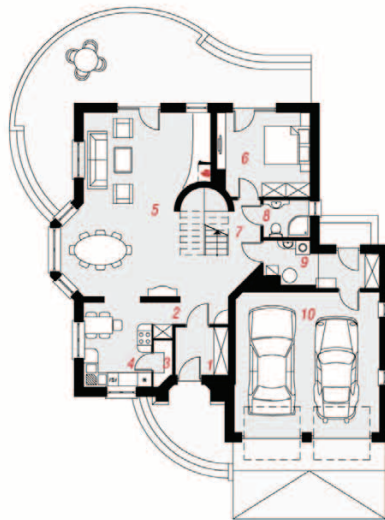
Stan surowy otwarty: 176 000 zł
Roboty wykończeniowe: 180 300 zł
Instalacje wewnętrzne*: 49 900 zł
Koszty ogółem: 406 300 zł
Systemem gospodarczym: 335 580 zł

Koszty budowy netto opracowane na I kwartał 2012 (przyjęto minimalne stawki robocizny)

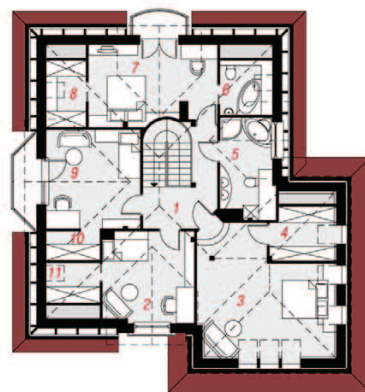
* koszty instalacji doliczamy w wysokości 14% do wartości robót budowlanych i 12% w przypadku domów z podpiwniczeniem

Pobierz zestawienie materiałów i dane do kalkulacji z www.archon.pl

PARTER



PODDASZE



Opis pomieszczeń:

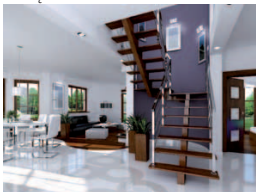
PARTER (m²) 127,1

1. Wiatrołap	4,4
2. Hol	3,3
3. Spiżarnia	1,4
4. Kuchnia	10,0
5. Salon	45,9
6. Pokój	13,2
7. Przedpokój	3,5
8. Łazienka	3,0
9. Kotłownia	7,4
10. Garaż	35,0

PODDASZE (m²) 81,3 (118,0)

1. Hol	8,1	(8,1)
2. Pokój	12,0	(14,4)
3. Pokój	16,8	(30,3)
4. Garderoba	3,2	(6,6)
5. Łazienka	6,2	(9,1)
6. Łazienka	2,0	(5,0)
7. Pokój	13,4	(17,3)
8. Garderoba	1,3	(4,6)
9. Pokój	15,6	(16,2)
10. Garderoba	1,3	(2,7)
11. Garderoba	1,4	(3,7)

Wnętrze



Stylizacja nowoczesna



Pakiety i Projekty dodatkowych instalacji: