



Dom w wiciokrzewie 2

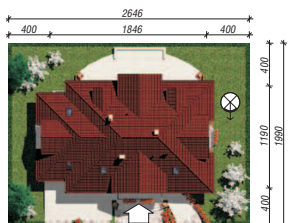
214,60 m² + garaż 45,30 m²

Dom jednorodzinny
5 pokoi, kuchnia, spiżarnia, jadalnia, 3 łazienki, kotłownia, garderoby

min. wymiary działki: 26,46 x 19,90 m
po adaptacji*: 25,40 x 19,90 m

*Likwidacja wykusza

powierzchnia użytkowa: 193,80 m²
powierzchnia podłóg: (285,60) m²
powierzchnia całkowita: 308,70 m²
powierzchnia zabudowy: 181,70 m²
powierzchnia dachu: 312,20 m²
kubatura: 1192,00 m³
wysokość budynku: 9,06 m
wysokość kondygnacji: 2,63 m



Dodatkowe informacje oraz zdjęcia z realizacji na www.archon.pl



elevacja wejściowa

elevacja boczna

elevacja boczna

elevacja ogrodowa

Technologia i konstrukcja

ściany zewn.: pustak ceramiczny Porotherm 25 cm + styropian w kropki Termo Organika 14 cm + tynk; **strop:** płyta żelbetowa; **schody:** żelbetowe, zabiegowe; **ścianka kolankowa:** h=109 cm; **dach:** czterospadowy, nachylenie 42 st., więźba drewniana, dachówka ceramiczna; **kocioł:** gazowy, możliwość zamiany na paliwo stałe po adaptacji; **brama garażowa:** HÖRMANN

Do tego projektu możesz wprowadzić zmiany, na które wyrazimy bezpłatną zgodę. Więcej na www.archon.pl



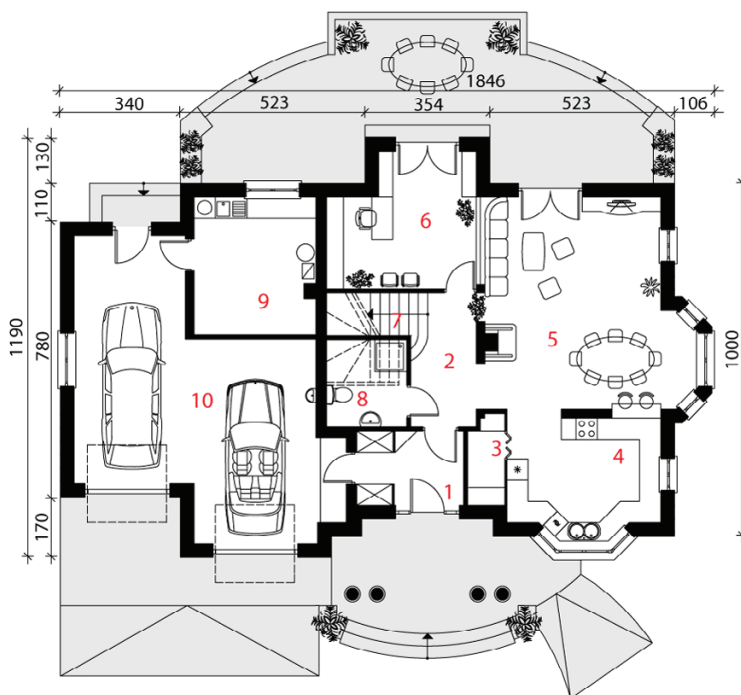
Koszty budowy (netto) dla projektu
Dom w wiciokrzewie 2

Stan surowy otwarty:	194 100 zł
Roboty wykończeniowe:	222 600 zł
Instalacje wewnętrzne*:	58 300 zł
Koszty ogółem:	474 900 zł
Systemem gospodarczym:	386 740 zł

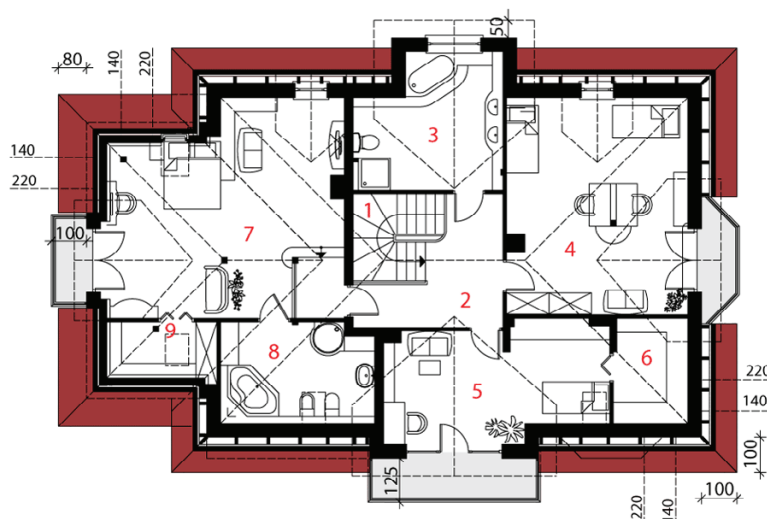
Koszty budowy netto opracowane na I kwartał 2012 (przyjęto minimalne stawki robocizny)

* koszty instalacji doliczamy w wysokości 14% do wartości robót budowlanych i 12% w przypadku domów z podpiwniczeniem

Pobierz zestawienie materiałów i dane do kalkulacji z www.archon.pl



PARTER



PODDASZE

Opis pomieszczeń:

PARTER (m²) 143,2 (144,0)

1. Wiatrołap	6,3
2. Hol	6,1
3. Spiżarnia	2,5
4. Kuchnia	14,1
5. Salon	32,3
6. Gabinet	14,6
7. Schody	3,8
8. Łazienka	4,8 (5,6)
9. Kotłownia	13,4
10. Garaż	45,3

PODDASZE (m²) 116,7 (141,6)

1. Schody	2,7 (2,7)
2. Hol	10,1 (10,1)
3. Łazienka	13,5 (14,7)
4. Pokój	26,3 (31,3)
5. Pokój	17,8 (19,7)
6. Garderoba	3,0 (6,2)
7. Pokój	32,1 (39,0)
8. Łazienka	9,3 (12,1)
9. Garderoba	1,9 (5,8)

Zobacz dostępne wersje projektu na www.archon.pl

Pakiety i Projekty dodatkowych instalacji:

