



Dom w rododendronach (P)

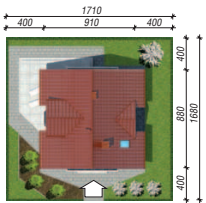
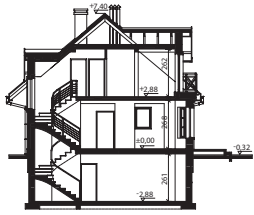
104,00 m² + piwnica 55,60 m²

Dom jednorodzinny
5 pokoi, kuchnia, spiżarnia, łazienka, WC, kotłownia, pralnia, garderoby, pomieszczenie gospodarcze

min. wymiary działki: 17,10 x 16,80 m
po adaptacji*: 16,50 x 16,80 m

*Likwidacja wykusza w salonie.

powierzchnia użytkowa: 98,90 m²
powierzchnia podłóg: (176,20) m²
powierzchnia całkowita: 201,50 m²
powierzchnia zabudowy: 76,00 m²
powierzchnia dachu: 139,50 m²
kubatura: 653,00 m³
wysokość budynku: 7,72 m
wysokość kondygnacji: 2,64 m



Dodatkowe informacje oraz zdjęcia z realizacji na www.archon.pl



elevacja wejściowa



elevacja boczna



elevacja boczna



elevacja ogrodowa

Technologia i konstrukcja

ściany zewn.: pustak ceramiczny Porotherm 25 cm + styropian w kropki Termo Organika 14 cm + tynk; **strop:** płyta żelbetowa; **schody:** żelbetowe, zabiegowe; **ścianka kolankowa:** h=79,5 cm; **dach:** dwuspadowy, nachylenie 40 st., więźba drewniana, dachówka ceramiczna; **kocioł:** gazowy, możliwość zamiany na paliwo stałe po adaptacji

Do tego projektu możesz wprowadzić zmiany, na które wyrazimy bezpłatną zgodę. Więcej na www.archon.pl



Koszty budowy (netto) dla projektu
Dom w rododendronach (P)

Stan surowy otwarty: 155 400 zł
Roboty wykończeniowe: 135 100 zł
Instalacje wewnętrzne*: 34 900 zł
Koszty ogółem: 325 500 zł
Systemem gospodarczym: 264 220 zł

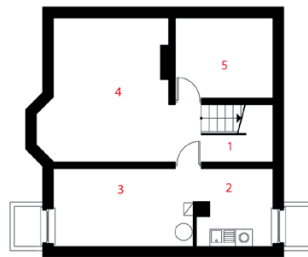
Koszty budowy netto opracowane na I kwartał 2012 (przyjęto minimalne stawki robocizny)

* koszty instalacji doliczamy w wysokości 14% do wartości robót budowlanych i 12% w przypadku domów z podpiwniczeniem

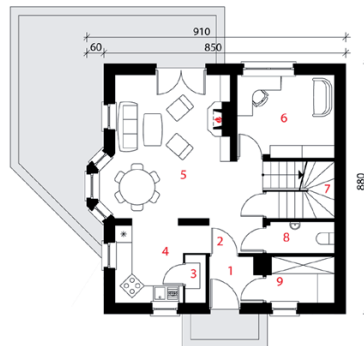
Pobierz zestawienie materiałów i dane do kalkulacji z www.archon.pl



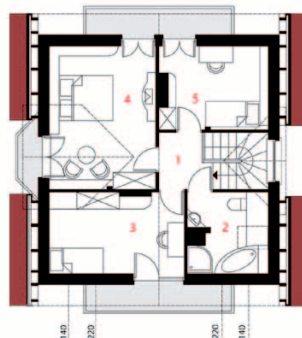
PIWNICA



PARTER



PODDASZE

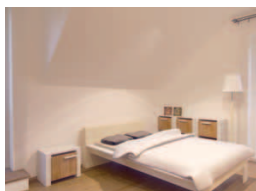
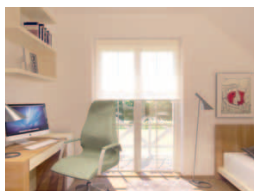
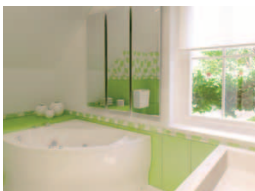


Opis pomieszczeń:

PIWNICA (m²) 55,6 (58,6)
1. Korytarz 4,3 (7,3)
2. Pralnia 7,1
3. Kotłownia 13,5
4. Pom. gospodarcze 21,1
5. Pom. gospodarcze 9,6

PARTER (m²) 58,6
1. Wiatrołap 2,7
2. Hol 2,3
3. Spiżarnia 1,2
4. Kuchnia 7,8
5. Salon 23,4
6. Gabinet 9,9
7. Schody 4,8
8. Toaleta 2,6
9. Garderoba 3,9

PODDASZE (m²) 45,4 (59,0)
1. Hol i schody 7,7 (7,7)
2. Łazienka 4,4 (7,8)
3. Pokój 10,0 (13,5)
4. Pokój 15,9 (19,0)
5. Pokój 7,4 (11,0)



Zobacz dostępne wersje oraz projekty dodatkowych instalacji do projektu na www.archon.pl