



Dom w alpiach

172,70 m² + garaż 19,90 m²

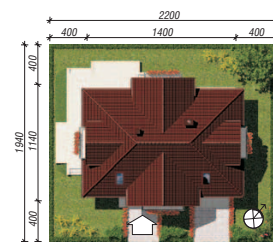
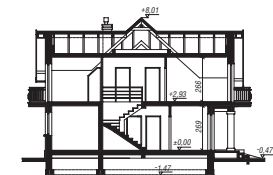
Dom jednorodzinny
6 pokoi, kuchnia, 2 łazienki, kotłownia, garderoby, pomieszczenie gospodarcze

min. wymiary działki: 22,00 x 19,40 m

powierzchnia użytkowa:	157,30	m ²
powierzchnia podłóg:	(217,40)	m ²
powierzchnia całkowita:	229,10	m ²
powierzchnia zabudowy:	137,40	m ²
powierzchnia dachu:	241,90	m ²
kubatura:	882,00	m ³
wysokość budynku:	8,48	m
wysokość kondygnacji:	2,69	m

Technologia i konstrukcja

ściany zewn.: pustak ceramiczny Porotherm 25 cm + styropian w kropki Termo Organika 14 cm + tynk; **strop:** płyta żelbetowa; **schody:** żelbetowe, zabezpieczone ze spocznikiem; **ścianka kolankowa:** h=98 cm; **dach:** czterospadowy, nachylenie 42 st., więźba drewniana, dachówka ceramiczna; **kocioł:** gazowy, możliwość zamiany na paliwo stałe po adaptacji; **brama garażowa:** HÖRMANN



Dodatkowe informacje oraz zdjęcia z realizacji na www.archon.pl



elevacja wejściowa



elevacja boczna



elevacja boczna



elevacja ogrodowa



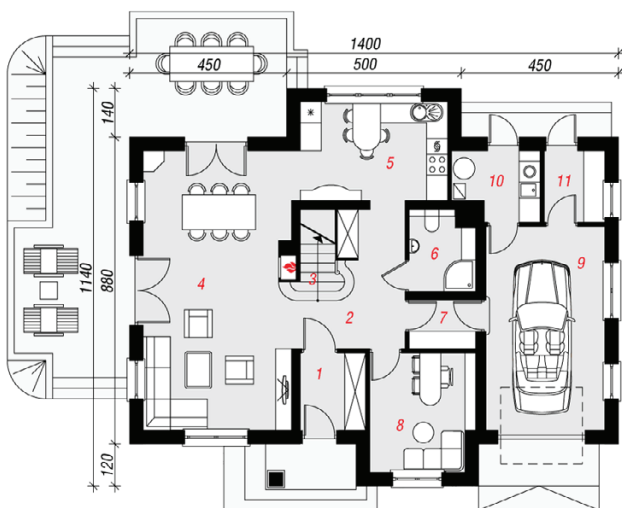
Koszty budowy (netto) dla projektu Dom w alpiach

Stan surowy otwarty:	152 100 zł
Roboty wykończeniowe:	180 800 zł
Instalacje wewnętrzne*:	46 600 zł
Koszty ogółem:	379 600 zł
Systemem gospodarczym:	309 840 zł

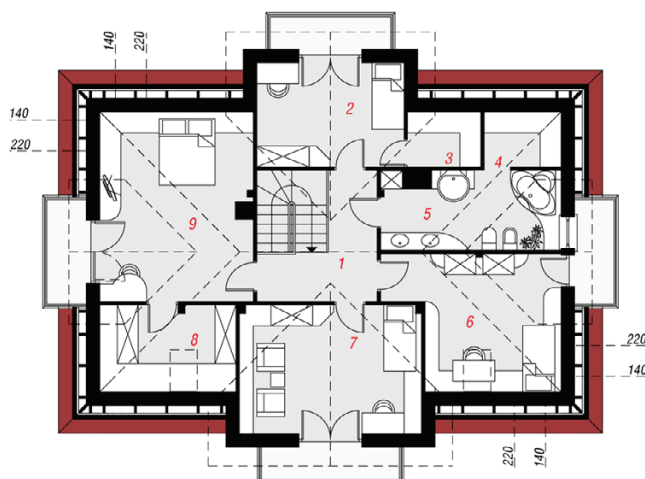
Koszty budowy netto opracowane na I kwartał 2012 (przyjęto minimalne stawki robocizny)

* koszty instalacji doliczamy w wysokości 14% do wartości robót budowlanych i 12% w przypadku domów z podpiwniczeniem

Pobierz zestawienie materiałów i dane do kalkulacji z www.archon.pl



PARTER



PODDASZE

Opis pomieszczeń:

PARTER (m ²)	108,0	(108,8)
1. Wiatrołap	4,2	
2. Hol	8,0	(8,8)
3. Schody	5,3	
4. Salon	33,8	
5. Kuchnia	11,9	
6. Łazienka	4,2	
7. Korytarz	2,6	
8. Gabinet	10,0	
9. Garaż	19,9	
10. Kotłownia	4,6	
11. Pom. gosp.	3,5	

PODDASZE (m ²)	84,6	(108,6)
1. Hol	8,2	(8,2)
2. Pokój	11,5	(12,6)
3. Garderoba	1,4	(3,3)
4. Schowek	1,1	(3,5)
5. Łazienka	10,4	(11,3)
6. Pokój	12,1	(17,2)
7. Pokój	17,0	(19,2)
8. Garderoba	4,8	(9,7)
9. Pokój	18,1	(23,6)

Pakiety i Projekty dodatkowych instalacji:



Stylizacja nowoczesna

