



Dom w orchideach (P)

185,70 m² + garaż 33,20 m² + piwnica 99,60 m²

Dom jednorodzinny
6 pokoi, kuchnia, 3 łazienki, kotłownia, pralnia, garderoby, pomieszczenie gospodarcze

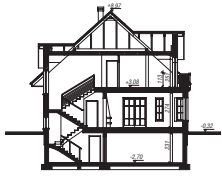
min. wymiary działki: 19,40 x 24,40 m
po adaptacji*: 18,60 x 24,40 m

*likwidacja wykusza

powierzchnia użytkowa: 175,10 m²
powierzchnia podłóg: (341,20) m²
powierzchnia całkowita: 378,70 m²
powierzchnia zabudowy: 162,60 m²
powierzchnia dachu: 283,70 m²
kubatura: 1354,50 m³
wysokość budynku: 9,29 m
wysokość kondygnacji: 2,74 m

archon
BIURO PROJEKTÓW

Dodatkowe informacje oraz zdjęcia z realizacji na www.archon.pl



elevacja wejściowa



elevacja boczna



elevacja boczna



elevacja ogrodowa

Technologia i konstrukcja

ściany zewn.: pustak ceramiczny Porotherm 25 cm + styropian w kropki Termo Organika 14 cm + tynk;
strop: gęstożebrowy Teriva;
schody: żelbetowe, dwubiegowe;
ścianka kolankowa: h=113 cm;
dach: czterospadowy, nachylenie 42 st., więźba drewniana, dachówka ceramiczna;
kocioł: gazowy, możliwość zamiany na paliwo stałe po adaptacji;
brama garażowa: HÖRMANN

Do tego projektu możesz wprowadzić zmiany, na które wyrazimy bezpłatną zgodę. Więcej na www.archon.pl



Koszty budowy (netto) dla projektu **Dom w orchideach (P)**

Stan surowy otwarty:	290 400 zł
Roboty wykończeniowe:	224 000 zł
Instalacje wewnętrzne*:	61 700 zł
Koszty ogółem:	576 100 zł
Systemem gospodarczym:	472 900 zł

Koszty budowy netto opracowane na I kwartał 2012 (przyjęto minimalne stawki robocizny)

* koszty instalacji doliczamy w wysokości 14% do wartości robót budowlanych i 12% w przypadku domów z podpiwniczeniem

Pobierz zestawienie materiałów i dane do kalkulacji z www.archon.pl

Opis pomieszczeń:

PIWNICA (m²) 99,6

1. Schody	5,0
2. Pom. gosp.	20,3
3. Pom. gosp.	38,4
4. Pom. gosp.	11,7
5. Korytarz	16,7
6. Kotłownia	7,5

PARTER (m²) 130,6

1. Wiatrołap	3,1
2. Hol	7,4
3. Kuchnia	11,7
4. Salon	38,4
5. Gabinet	13,3
6. łazienka	4,5
7. Przedpokój	5,6
8. Schody	5,9
9. Pralnia	7,5
10. Garaż	33,2

PODDASZE (m²) 88,3 (111,0)

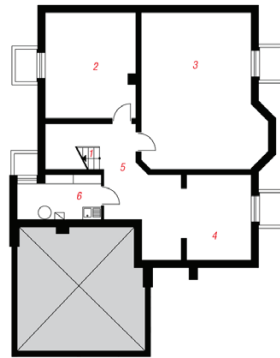
1. Hol	8,9	(8,9)
2. łazienka	6,4	(7,8)
3. Garderoba	3,1	(5,3)
4. Pokój	19,9	(24,9)
5. Pokój	15,7	(16,9)
6. Pokój	14,8	(18,8)
7. łazienka	4,9	(7,0)
8. Pokój	14,6	(21,4)

Zobacz dostępne wersje projektu na www.archon.pl

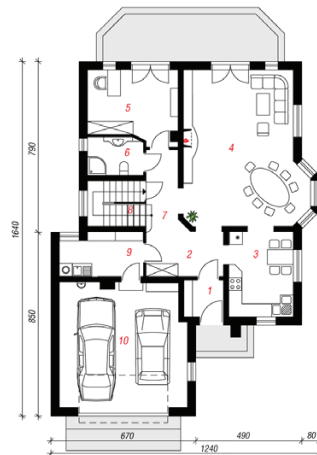
Pakiety i Projekty dodatkowych instalacji:



PIWNICA



PARTER



PODDASZE

