



# Dom w ananach (G2)

126,10 m<sup>2</sup> + garaż 35,40 m<sup>2</sup>

Dom jednorodzinny  
5 pokoi, kuchnia, 2 łazienki, kotłownia, garderoby

min. wymiary działki: 23,50 x 17,10 m  
po adaptacji:\* 22,50 x 16,00 m

\*Likwidacja wykusza, likwidacja lub zamiana na pustaki szklane okien w ścianie bocznej garażu. Likwidacja lub przeprojektowanie na pustaki szklane okna w pokoju nr 4 w ścianie szczytowej na poddaszu.

powierzchnia użytkowa: 118,20 m<sup>2</sup>  
powierzchnia podłóg: (185,60) m<sup>2</sup>  
powierzchnia całkowita: 198,40 m<sup>2</sup>  
powierzchnia zabudowy: 119,10 m<sup>2</sup>  
powierzchnia dachu: 219,60 m<sup>2</sup>  
kubatura: 725,00 m<sup>3</sup>  
wysokość budynku: 8,19 m  
wysokość kondygnacji: 2,64 m

**archon**  
BIURO PROJEKTÓW

Dodatkowe informacje oraz zdjęcia z realizacji na [www.archon.pl](http://www.archon.pl)



elevacja wejściowa



elevacja boczna



elevacja boczna



elevacja ogrodowa

## Technologia i konstrukcja

**ściany zewn.:** pustak ceramiczny Porotherm 25 cm + styropian w kropki Termo Organika 14 cm + tynk; **strop:** płyta żelbetowa; **schody:** żelbetowe, dwubiegowe; **ścianka kolankowa:** h=112 cm; **dach:** dwuspadowy, nachylenie 42 st., więźba drewniana, dachówka ceramiczna; **kocioł:** gazowy, możliwość zamiany na paliwo stałe po adaptacji; **brama garażowa:** HÖRMANN

Do tego projektu możesz wprowadzić zmiany, na które wyrazimy bezpłatną zgodę. Więcej na [www.archon.pl](http://www.archon.pl)



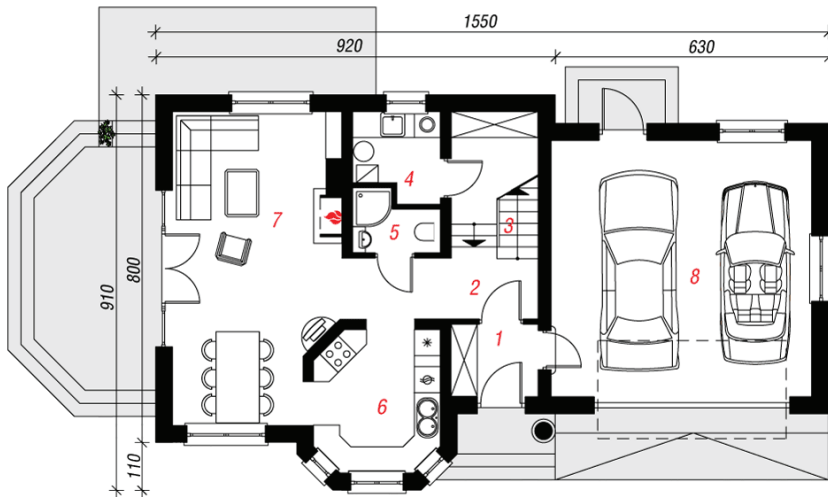
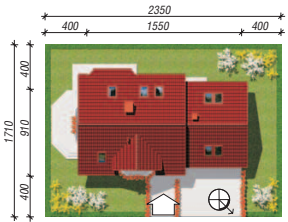
Koszty budowy (netto) dla projektu  
**Dom w ananach (G2)**

**Stan surowy otwarty: 149 900 zł**  
Roboty wykończeniowe: 153 500 zł  
Instalacje wewnętrzne\*: 42 500 zł  
Koszty ogółem: 345 900 zł  
Systemem gospodarczym: 283 340 zł

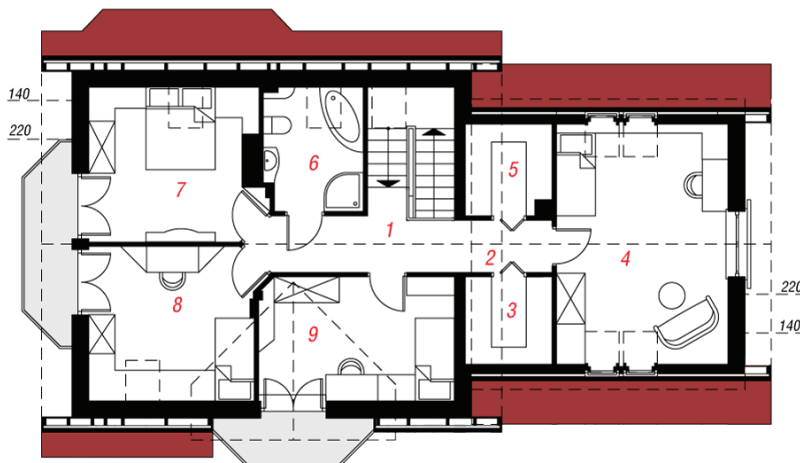
Koszty budowy netto opracowane na I kwartał 2012 (przyjęto minimalne stawki robocizny)

\* koszty instalacji doliczamy w wysokości 14% do wartości robót budowlanych i 12% w przypadku domów z podpiwniczeniem

Pobierz zestawienie materiałów i dane do kalkulacji z [www.archon.pl](http://www.archon.pl)



PARTER



PODDASZE

## Opis pomieszczeń:

PARTER (m <sup>2</sup> )	96,9	(98,3)
1. Wiatrołap	3,3	
2. Hol	10,2	(11,6)
3. Schody	6,7	
4. Kotłownia	3,8	
5. Łazienka	2,5	
6. Kuchnia	9,0	
7. Salon	26,0	
8. Garaż	35,4	

PODDASZE (m <sup>2</sup> )	64,6	(87,3)
1. Hol	6,5	(6,5)
2. Korytarz	2,4	(2,4)
3. Garderoba	2,0	(4,4)
4. Pokój	13,9	(23,3)
5. Garderoba	2,1	(4,4)
6. Łazienka	4,7	(6,4)
7. Pokój	10,6	(13,5)
8. Pokój	11,2	(13,6)
9. Pokój	11,2	(12,8)

Zobacz dostępne wersje projektu na [www.archon.pl](http://www.archon.pl)

Pakiety i Projekty dodatkowych instalacji:

