



Dom w asparagusach

PEŁNOBRANŻOWE ODBICIE LUSTRZANE

130,60 m² + garaż 19,00 m²

Dom jednorodzinny
5 pokoi, kuchnia, spiżarnia, łazienka, WC,
kotłownia, garderoby

min. wymiary działki: 19,20 x 18,70 m

| | | |
|-------------------------|----------|----------------|
| powierzchnia użytkowa: | 119,00 | m ² |
| powierzchnia podłóg: | (163,50) | m ² |
| powierzchnia całkowita: | 180,30 | m ² |
| powierzchnia zabudowy: | 107,40 | m ² |
| powierzchnia dachu: | 197,00 | m ² |
| kubatura: | 710,00 | m ³ |
| wysokość budynku: | 8,61 | m |
| wysokość kondygnacji: | 2,70 | m |

Technologia i konstrukcja

ściany zewn.: pustak ceramiczny Porotherm 25 cm + styropian w kropki Termo Organika 14 cm + tynk; **strop:** płyta żelbetowa; **schody:** żelbetowe, zabiegowe; **ścianka kolankowa:** h=100 cm; **dach:** dwuspadowy, nachylenie 42 st., więźba drewniana, dachówka ceramiczna; **kocioł:** gazowy, możliwość zamiany na paliwo stałe po adaptacji; **brama garażowa:** HÖRMANN

Dodatkowe informacje oraz zdjęcia z realizacji na www.archon.pl



elevacja wejściowa



elevacja boczna



elevacja boczna



elevacja ogrodowa

Do tego projektu możesz wprowadzić zmiany, na które wyrazimy bezpłatną zgodę. Więcej na www.archon.pl



Koszty budowy (netto) dla projektu Dom w asparagusach

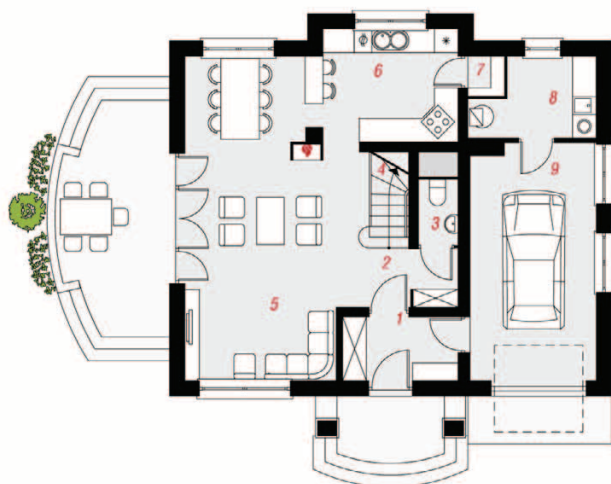
| | |
|-----------------------------|-------------------|
| Stan surowy otwarty: | 132 400 zł |
| Roboty wykończeniowe: | 124 900 zł |
| Instalacje wewnętrzne*: | 36 000 zł |
| Koszty ogółem: | 293 300 zł |
| Systemem gospodarczym: | 239 860 zł |

Koszty budowy netto opracowane na I kwartał 2012 (przyjęto minimalne stawki robocizny)

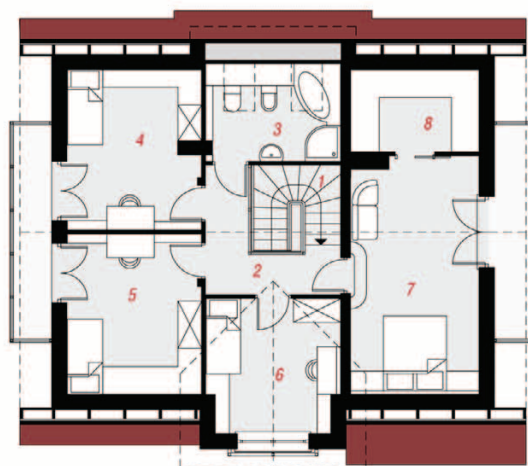
* koszty instalacji doliczamy w wysokości 14% do wartości robót budowlanych i 12% w przypadku domów z podpiwniczeniem

Pobierz zestawienie materiałów i dane do kalkulacji z www.archon.pl

PARTER



PODDASZE



Opis pomieszczeń:

| PARTER (m ²) | 81,1 | (81,6) |
|--------------------------|------|--------|
| 1. Wiatrołap | 4,7 | |
| 2. Hol | 3,3 | |
| 3. Toaleta | 1,2 | (1,7) |
| 4. Schody | 2,4 | |
| 5. Salon | 33,6 | |
| 6. Kuchnia | 10,3 | |
| 7. Spiżarnia | 0,9 | |
| 8. Kotłownia | 5,7 | |
| 9. Garaż | 19,0 | |

| PODDASZE (m ²) | 68,5 | (81,9) |
|----------------------------|------|--------|
| 1. Schody | 2,3 | |
| 2. Hol | 6,5 | |
| 3. Łazienka | 4,8 | (8,4) |
| 4. Pokój | 10,6 | (13,6) |
| 5. Pokój | 10,8 | (13,8) |
| 6. Pokój | 11,0 | (11,2) |
| 7. Pokój | 17,5 | (19,3) |
| 8. Garderoba | 5,0 | (6,8) |

Wnętrze



Stylizacja nowoczesna



Zobacz dostępne wersje projektu na www.archon.pl

Pakiety i Projekty dodatkowych instalacji:

