



# Dom w klematisach 6 (B)

PEŁNOBRANŻOWE ODBICIE LUSTRZANE

**147,60 m<sup>2</sup> + garaż 18,90 m<sup>2</sup>**

Dom do zabudowy bliźniaczej  
6 pokoi, kuchnia, spiżarnia, 2 łazienki, kotłownia, garderoby

min. wymiary działki: 11,62 x 26,00 m

powierzchnia użytkowa:	136,60	m <sup>2</sup>
powierzchnia podłóg:	(175,50)	m <sup>2</sup>
powierzchnia całkowita:	201,40	m <sup>2</sup>
powierzchnia zabudowy:	111,70	m <sup>2</sup>
powierzchnia dachu:	178,60	m <sup>2</sup>
kubatura:	780,00	m <sup>3</sup>
wysokość budynku:	9,27	m
wysokość kondygnacji:	2,94	m

## Technologia i konstrukcja

**ściany zewn.:** pustak ceramiczny Porotherm 25 cm + styropian w kropki Termo Organika 14 cm + tynk; **strop:** płyta żelbetonowa; **schody:** żelbetonowe, zabiegowe; **ścianka kolankowa:** h=128 cm; **dach:** dwuspadowy, nachylenie 37 st., więźba drewniana, dachówka ceramiczna; **kocioł:** gazowy, możliwość zamiany na paliwo stałe po adaptacji; **brama garażowa:** HÖRMANN

Dodatkowe informacje oraz zdjęcia z realizacji na [www.archon.pl](http://www.archon.pl)



elevacja wejściowa



elevacja boczna



elevacja boczna



elevacja ogrodowa

Do tego projektu możesz wprowadzić zmiany, na które wyrazimy bezpłatną zgodę. Więcej na [www.archon.pl](http://www.archon.pl)



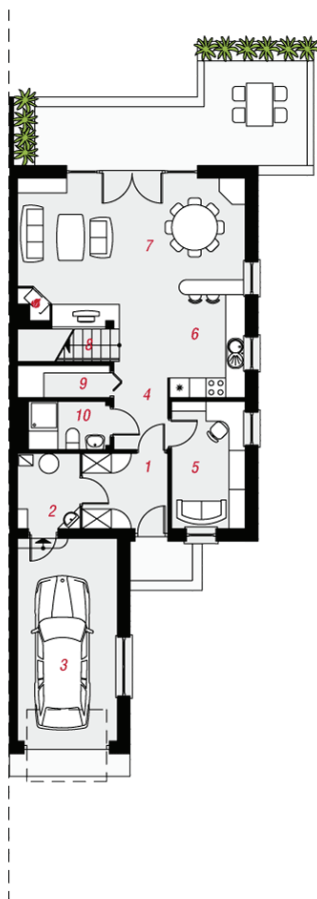
## Koszty budowy (netto) dla projektu Dom w klematisach 6 (B)

<b>Stan surowy otwarty:</b>	<b>140 200 zł</b>
Roboty wykończeniowe:	137 500 zł
Instalacje wewnętrzne*:	38 900 zł
Koszty ogółem:	316 500 zł
Systemem gospodarczym:	259 940 zł

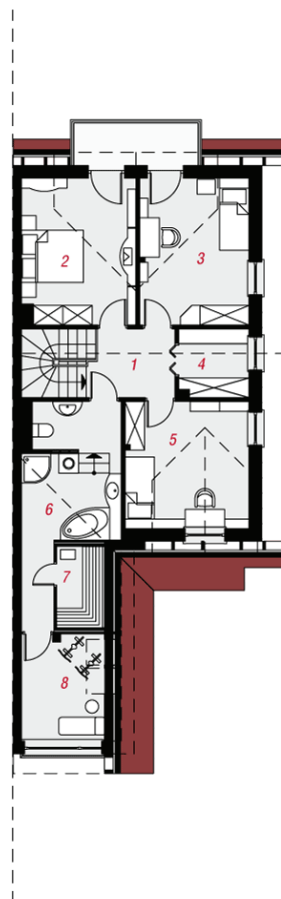
Koszty budowy netto opracowane na I kwartał 2012 (przyjęto minimalne stawki robocizny)

\* koszty instalacji doliczamy w wysokości 14% do wartości robót budowlanych i 12% w przypadku domów z podpiwniczeniem

Pobierz zestawienie materiałów i dane do kalkulacji z [www.archon.pl](http://www.archon.pl)



PARTER



PODDASZE

## Opis pomieszczeń:

PARTER (m <sup>2</sup> )	91,5	(92,1)
1. Wiatrołap	6,0	
2. Kotłownia	4,4	
3. Garaż	18,9	
4. Hol	5,9	
5. Pokój	8,8	
6. Kuchnia	7,7	
7. Salon	28,7	
8. Schody	5,3	
9. Spiżarnia	2,2	(2,8)
10. Łazienka	3,6	
<b>PODDASZE (m<sup>2</sup>)</b>	<b>75,0</b>	<b>(83,4)</b>
1. Hol	5,4	(5,4)
2. Pokój	14,3	(15,5)
3. Pokój	13,8	(15,0)
4. Garderoba	4,4	(4,4)
5. Pokój	13,4	(14,7)
6. Łazienka	14,4	(15,0)
7. Sauna	2,4	(3,5)
8. Pok.rekreacyjny	6,9	(9,9)

Zobacz dostępne wersje projektu na [www.archon.pl](http://www.archon.pl)

Pakiety i Projekty dodatkowych instalacji:

