



Dom w lukrecji 2

117,50 m²

Dom jednorodzinny
5 pokoi, kuchnia, jadalnia, 2 łazienki, kotłownia, garderoby

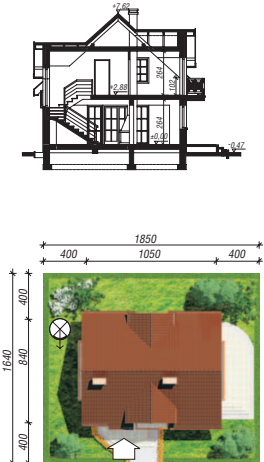
min. wymiary działki: 18,50 x 16,40 m

powierzchnia użytkowa:	109,80	m ²
powierzchnia podłóg:	(130,00)	m ²
powierzchnia całkowita:	145,20	m ²
powierzchnia zabudowy:	85,10	m ²
powierzchnia dachu:	160,40	m ²
kubatura:	545,00	m ³
wysokość budynku:	8,09	m
wysokość kondygnacji:	2,64	m

Technologia i konstrukcja

ściany zewn.: pustak ceramiczny Porotherm 25 cm + styropian w kropki Termo Organika 14 cm + tynk; **strop:** płyta żelbetonowa; **schody:** żelbetowe, zabiegowe; **ścianka kolankowa:** h=102 cm; **dach:** dwuspadowy, nachylenie 42 st., więźba drewniana, dachówka ceramiczna; **kocioł:** gazowy, możliwość zamiany na paliwo stałe po adaptacji

Do tego projektu możesz wprowadzić zmiany, na które wyrazimy bezpłatną zgodę. Więcej na www.archon.pl



Dodatkowe informacje oraz zdjęcia z realizacji na www.archon.pl

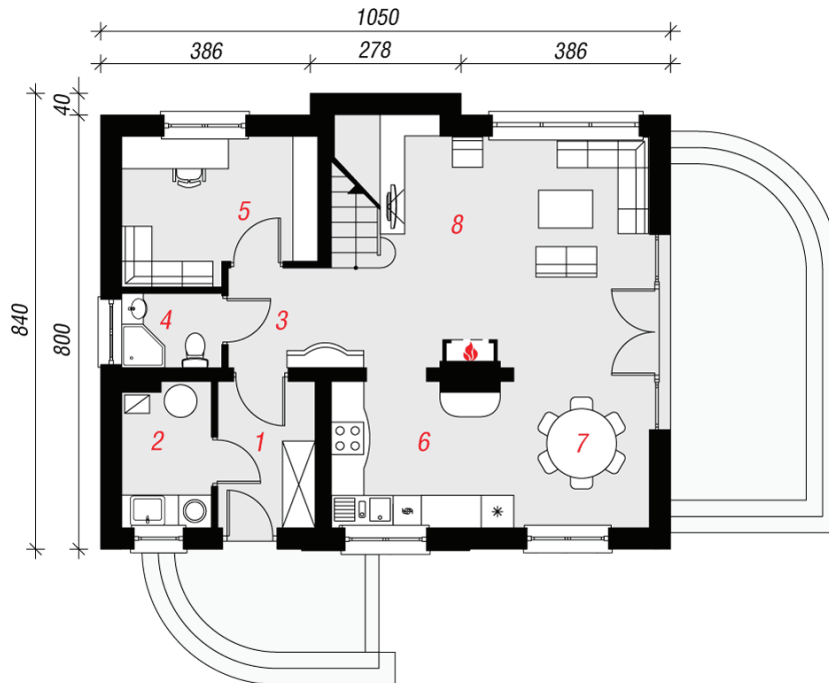


elewacja wejściowa

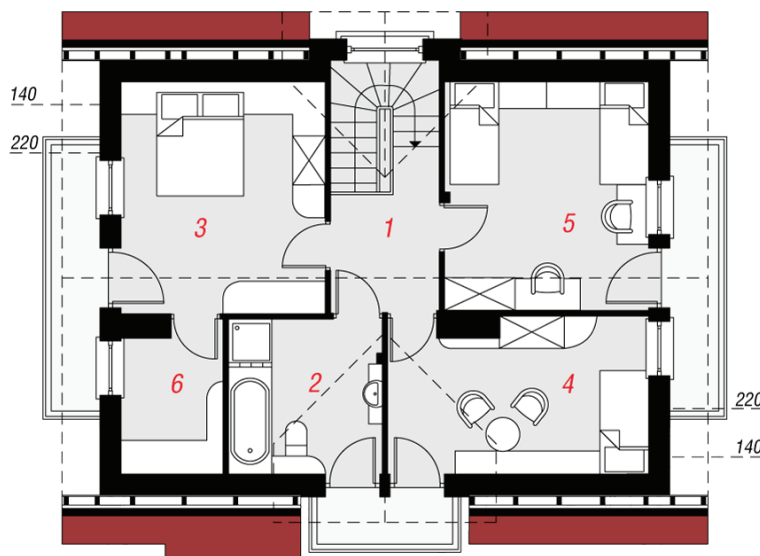
elewacja boczna

elewacja boczna

elewacja ogrodowa



PARTER



PODDASZE



Koszty budowy (netto) dla projektu **Dom w lukrecji 2**

Stan surowy otwarty:	104 600 zł
Roboty wykończeniowe:	113 500 zł
Instalacje wewnętrzne*:	30 500 zł
Koszty ogółem:	248 600 zł
Systemem gospodarczym:	201 960 zł

Koszty budowy netto opracowane na I kwartał 2012 (przyjęto minimalne stawki robocizny)

* koszty instalacji doliczamy w wysokości 14% do wartości robót budowlanych i 12% w przypadku domów z podpiwniczeniem

Pobierz zestawienie materiałów i dane do kalkulacji z www.archon.pl

Opis pomieszczeń:

PARTER (m²) 66,4

1. Wiatrołap	5,0
2. Kotłownia	4,3
3. Hol	3,5
4. Łazienka	2,5
5. Pokój	9,2
6. Kuchnia	8,8
7. Jadalnia	7,4
8. Salon	25,7

PODDASZE (m²) 51,1 (63,6)

1. Hol	5,2 (5,2)
2. Łazienka	6,7 (8,1)
3. Pokój	12,8 (16,0)
4. Pokój	10,4 (13,5)
5. Pokój	12,6 (15,8)
6. Garderoba	3,4 (5,0)

Zobacz dostępne wersje projektu na www.archon.pl

Pakiety i Projekty dodatkowych instalacji:

