



Dom w firletkach (P)

161,40 m² + garaż 18,60 m² + piwnica 108,80 m²

Dom jednorodzinny
6 pokoi, kuchnia, spiżarnia, 2 łazienki, kotłownia, garderoby, pomieszczenie gospodarcze

min. wymiary działki: 19,20 x 22,58 m
po adaptacji*: 18,20 x 22,58 m

*Likwidacja wykusza.

powierzchnia użytkowa: 153,20 m²
powierzchnia podłóg: (315,40) m²
powierzchnia całkowita: 354,50 m²
powierzchnia zabudowy: 137,30 m²
powierzchnia dachu: 233,30 m²
kubatura: 1112,00 m³
wysokość budynku: 8,19 m
wysokość kondygnacji: 2,63 m

Dodatkowe informacje oraz zdjęcia z realizacji na www.archon.pl



elevacja wejściowa

elevacja boczna

elevacja boczna

elevacja ogrodowa

Technologia i konstrukcja

ściany zewn.: pustak ceramiczny Porotherm 25 cm + styropian w kropki Termo Organika 14 cm + tynk; **strop:** płyta żelbetowa; **schody:** żelbetowe, zabiegowe; **ścianka kolankowa:** h=87 cm; **dach:** czterospadowy, nachylenie 38 st., więźba drewniana, dachówka ceramiczna; **kocioł:** gazowy, możliwość zamiany na paliwo stałe po adaptacji; **brama garażowa:** HÖRMANN

Do tego projektu możesz wprowadzić zmiany, na które wyrazimy bezpłatną zgodę. Więcej na www.archon.pl



Koszty budowy (netto) dla projektu Dom w firletkach (P)

Stan surowy otwarty:	251 900 zł
Roboty wykończeniowe:	184 800 zł
Instalacje wewnętrzne*:	52 400 zł
Koszty ogółem:	489 100 zł
Systemem gospodarczym:	397 500 zł

Koszty budowy netto opracowane na I kwartał 2012 (przyjęto minimalne stawki robocizny)

* koszty instalacji doliczamy w wysokości 14% do wartości robót budowlanych i 12% w przypadku domów z podpiwniczeniem

Pobierz zestawienie materiałów i dane do kalkulacji z www.archon.pl

Opis pomieszczeń:

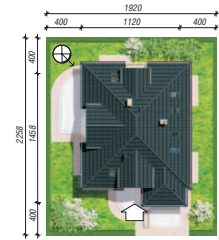
PIWNICA (m ²)	108,8
1. Korytarz	10,6
2. Kotłownia	27,1
3. Pom. gosp.	32,0
4. Pom. gosp.	20,6
5. Pom. gosp.	18,5

PARTER (m ²)	107,4
1. Wiatrołap	3,8
2. Hol	9,8
3. Kuchnia	12,6
4. Spiżarnia	1,2
5. Salon	32,0
6. Pokój	17,2
7. Garderoba	3,2
8. Łazienka	3,4
9. Schody	5,6
10. Garaż	18,6

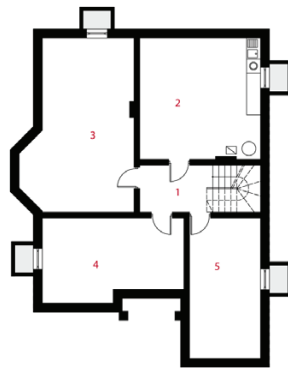
PODDASZE (m ²)	72,6	(99,2)
1. Schody	4,7	(4,7)
2. Hol	8,6	(8,6)
3. Pokój	16,2	(23,1)
4. Garderoba	1,2	(4,2)
5. Pokój	11,0	(13,7)
6. Pokój	11,5	(14,3)
7. Garderoba	1,3	(4,6)
8. Pokój	10,4	(12,8)
9. Garderoba	1,3	(4,6)
10. Łazienka	6,4	(8,6)

Zobacz dostępne wersje projektu na www.archon.pl

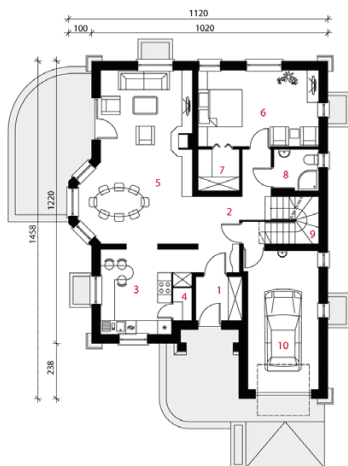
Pakiety i Projekty dodatkowych instalacji:



PIWNICA



PARTER



PODDASZE

