



Dom w firletkach (P)

PEŁNOBRANŻOWE ODBICIE LUSTRZANE

161,40 m² + garaż 18,60 m²
+ piwnica 108,80 m²

Dom jednorodzinny
6 pokoi, kuchnia, spiżarka, 2 łazienki, kotłownia, garderoby, pomieszczenie gospodarcze

min. wymiary działki: 19,20 x 22,58 m
po adaptacji*: 18,20 x 22,58 m

*Likwidacja wykusza.

powierzchnia użytkowa: 153,20 m²
powierzchnia podłóg: (315,40) m²
powierzchnia całkowita: 354,50 m²
powierzchnia zabudowy: 137,30 m²
powierzchnia dachu: 233,30 m²
kubatura: 1112,00 m³
wysokość budynku: 8,19 m
wysokość kondygnacji: 2,63 m

archon
BIURO PROJEKTÓW

Dodatkowe informacje oraz zdjęcia z realizacji na www.archon.pl



elevacja wejściowa



elevacja boczna



elevacja boczna



elevacja ogrodowa

Technologia i konstrukcja

ściany zewn.: pustak ceramiczny Porotherm 25 cm + styropian w kropki Termo Organika 14 cm + tynk; **strop:** płyta żelbetowa; **schody:** żelbetowe, zabiegowe; **ścianka kolankowa:** h=87 cm; **dach:** czterospadowy, nachylenie 38 st., więźba drewniana, dachówka ceramiczna; **kocioł:** gazowy, możliwość zamiany na paliwo stałe po adaptacji; **brama garażowa:** HÖRMANN

Do tego projektu możesz wprowadzić zmiany, na które wyrazimy bezpłatną zgodę. Więcej na www.archon.pl



Koszty budowy (netto) dla projektu Dom w firletkach (P)

Stan surowy otwarty: 251 900 zł
Roboty wykończeniowe: 184 800 zł
Instalacje wewnętrzne*: 52 400 zł
Koszty ogółem: 489 100 zł
Systemem gospodarczym: 397 500 zł

Koszty budowy netto opracowane na I kwartał 2012 (przyjęto minimalne stawki robocizny)

* koszty instalacji doliczamy w wysokości 14% do wartości robót budowlanych i 12% w przypadku domów z podpiwniczeniem

Pobierz zestawienie materiałów i dane do kalkulacji z www.archon.pl

Opis pomieszczeń:

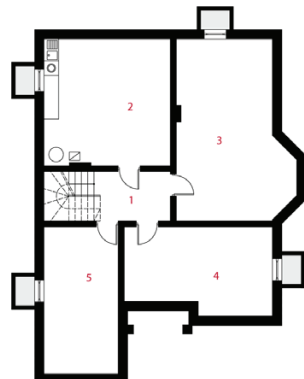
PIWNICA (m²) 108,8
1. Korytarz 10,6
2. Kotłownia 27,1
3. Pom. gosp. 32,0
4. Pom. gosp. 20,6
5. Pom. gosp. 18,5

PARTER (m²) 107,4
1. Wiatrołap 3,8
2. Hol 9,8
3. Kuchnia 12,6
4. Spiżarnia 1,2
5. Salon 32,0
6. Pokój 17,2
7. Garderoba 3,2
8. Łazienka 3,4
9. Schody 5,6
10. Garaż 18,6

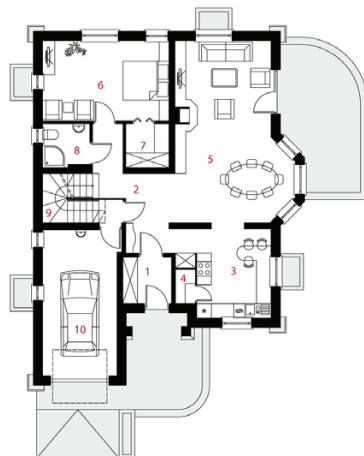
PODDASZE (m²) 72,6 (99,2)
1. Schody 4,7 (4,7)
2. Hol 8,6 (8,6)
3. Pokój 16,2 (23,1)
4. Garderoba 1,2 (4,2)
5. Pokój 11,0 (13,7)
6. Pokój 11,5 (14,3)
7. Garderoba 1,3 (4,6)
8. Pokój 10,4 (12,8)
9. Garderoba 1,3 (4,6)
10. Łazienka 6,4 (8,6)

Zobacz dostępne wersje projektu na www.archon.pl

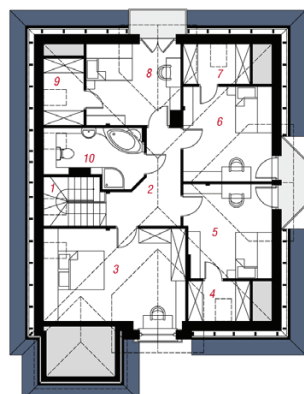
Pakiety i Projekty dodatkowych instalacji:



PIWNICA



PARTER



PODDASZE