



Dom w tamaryszkach 3 (P)

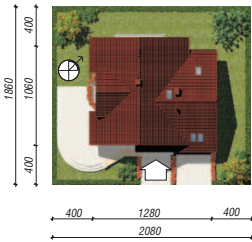
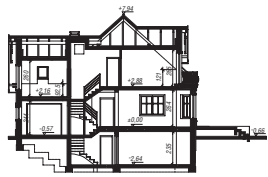
143,90 m² + garaż 18,60 m² + piwnica 67,00 m²

Dom jednorodzinny
6 pokoi, kuchnia, 2 łazienki, kotłownia, pralnia, garderoby, pomieszczenie gospodarcze

min. wymiary działki: 20,80 x 18,60 m
po adaptacji:* 18,80 x 18,60 m

*Likwidacja wykusza, likwidacja lub zamiana na pustaki szklane okien w ścianie bocznej gazu

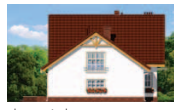
powierzchnia użytkowa: 135,00 m²
powierzchnia podłóg: (245,10) m²
powierzchnia całkowita: 286,10 m²
powierzchnia zabudowa: 114,30 m²
powierzchnia dachu: 201,40 m²
kubatura: 927,00 m³
wysokość budynku: 8,58 m
wysokość kondygnacji: 2,64 m



Dodatkowe informacje oraz zdjęcia z realizacji na www.archon.pl



elevacja wejściowa



elevacja boczna



elevacja boczna



elevacja ogrodowa

Technologia i konstrukcja

ściany zewn.: pustak ceramiczny Porotherm 25 cm + styropian w kropki Termo Organika 14 cm + tynk; **strop:** płyta żelbetowa; **schody:** żelbetowe, zabezpieczone ze spocznikiem; **ścianka kolankowa:** h=121 cm; **dach:** dwuspadowy, nachylenie 42 i 35 st., więźba drewniana, dachówka ceramiczna; **kocioł:** gazowy, możliwość zamiany na paliwo stałe po adaptacji; **brama garażowa:** HÖRMANN

Do tego projektu możesz wprowadzić zmiany, na które wyrazimy bezpłatną zgodę. Więcej na www.archon.pl



Koszty budowy (netto) dla projektu
Dom w tamaryszkach 3 (P)

Stan surowy otwarty: 204 700 zł	
Roboty wykończeniowe:	188 600 zł
Instalacje wewnętrzne*:	47 200 zł
Koszty ogółem:	440 500 zł
Systemem gospodarczym:	358 340 zł

Koszty budowy netto opracowane na I kwartał 2012 (przyjęto minimalne stawki robocizny)

* koszty instalacji doliczamy w wysokości 14% do wartości robót budowlanych i 12% w przypadku domów z podpiwniczeniem

Pobierz zestawienie materiałów i dane do kalkulacji z www.archon.pl

Opis pomieszczeń:

PIWNICA (m ²)	67,0	(70,1)
1. Pom. gosp.	9,0	
2. Pom. gosp.	26,5	
3. Pom. gosp.	11,1	
4. Kotłownia	8,0	
5. Korytarz	7,6	(10,7)
6. Schody	4,8	

PARTER (m ²)	90,5
1. Wiatrołap	2,5
2. Korytarz	8,3
3. Łazienka	3,8
4. Schody	4,8
5. Salon	26,6
6. Kuchnia	11,2
7. Pokój	8,9
8. Pralnia	5,8
9. Garaż	18,6

PODDASZE (m ²)	72,0	(84,5)
1. Hol	4,9	(4,9)
2. Przedpokój	1,7	(2,3)
3. Garderoba	3,1	(4,1)
4. Pokój	14,1	(18,2)
5. Pokój	9,1	(10,3)
6. Pokój	14,5	(16,3)
7. Pokój	16,7	(18,6)
8. Łazienka	7,9	(9,8)

Zobacz dostępne wersje projektu na www.archon.pl

Pakiety i Projekty dodatkowych instalacji:



PIWNICA

PARTER

PODDASZE