



# Dom w tamaryszkach 3 (P)

PEŁNOBRANŻOWE ODBICIE LUSTRZANE

**143,90 m<sup>2</sup>** + garaż 18,60 m<sup>2</sup>  
+ piwnica 67,00 m<sup>2</sup>

Dom jednorodzinny  
6 pokoi, kuchnia, 2 łazienki, kotłownia, pralnia, garderoby, pomieszczenie gospodarcze

min. wymiary działki: 20,80 x 18,60 m  
po adaptacji:\* 18,80 x 18,60 m

\*Likwidacja wykusza, likwidacja lub zamiana na pustaki szklane okien w ścianie bocznej garażu

powierzchnia użytkowa: 135,00 m<sup>2</sup>  
powierzchnia podłóg: (245,10) m<sup>2</sup>  
powierzchnia całkowita: 286,10 m<sup>2</sup>  
powierzchnia zabudowy: 114,30 m<sup>2</sup>  
powierzchnia dachu: 201,40 m<sup>2</sup>  
kubatura: 927,00 m<sup>3</sup>  
wysokość budynku: 8,58 m  
wysokość kondygnacji: 2,64 m

**archon**  
BIURO PROJEKTÓW

Dodatkowe informacje oraz zdjęcia z realizacji na [www.archon.pl](http://www.archon.pl)



elevacja wejściowa

elevacja boczna

elevacja boczna

elevacja ogrodowa

## Technologia i konstrukcja

**ściany zewn.:** pustak ceramiczny Porotherm 25 cm + styropian w kropki Termo Organika 14 cm + tynk; **strop:** płyta żelbetowa; **schody:** żelbetowe, zabezpieczone ze spocznikiem; **ścianka kolankowa:** h=121 cm; **dach:** dwuspadowy, nachylenie 42 i 35 st., więźba drewniana, dachówka ceramiczna; **kocioł:** gazowy, możliwość zamiany na paliwo stałe po adaptacji; **brama garażowa:** HÖRMANN

Do tego projektu możesz wprowadzić zmiany, na które wyrazimy bezpłatną zgodę. Więcej na [www.archon.pl](http://www.archon.pl)



Koszty budowy (netto)  
dla projektu  
**Dom w tamaryszkach 3 (P)**

Stan surowy otwarty:	204 700 zł
Roboty wykończeniowe:	188 600 zł
Instalacje wewnętrzne*:	47 200 zł
Koszty ogółem:	440 500 zł
Systemem gospodarczym:	358 340 zł

Koszty budowy netto opracowane na I kwartał 2012 (przyjęto minimalne stawki robocizny)

\* koszty instalacji doliczamy w wysokości 14% do wartości robót budowlanych i 12% w przypadku domów z podpiwniczeniem

Pobierz zestawienie materiałów i dane do kalkulacji z [www.archon.pl](http://www.archon.pl)

## Opis pomieszczeń:

PIWNICA (m <sup>2</sup> )	67,0	(70,1)
1. Pom. gosp.	9,0	
2. Pom. gosp.	26,5	
3. Pom. gosp.	11,1	
4. Kotłownia	8,0	
5. Korytarz	7,6	(10,7)
6. Schody	4,8	

PARTER (m <sup>2</sup> )	90,5	
1. Wiatrołap	2,5	
2. Korytarz	8,3	
3. Łazienka	3,8	
4. Schody	4,8	
5. Salon	26,6	
6. Kuchnia	11,2	
7. Pokój	8,9	
8. Pralnia	5,8	
9. Garaż	18,6	

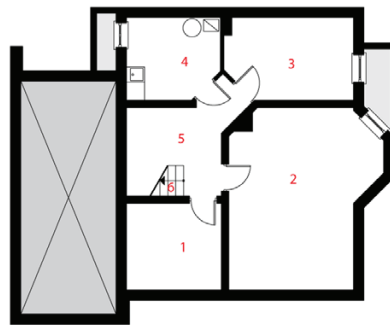
PODDASZE (m <sup>2</sup> )	72,0	(84,5)
1. Hol	4,9	(4,9)
2. Przedpokój	1,7	(2,3)
3. Garderoba	3,1	(4,1)
4. Pokój	14,1	(18,2)
5. Pokój	9,1	(10,3)
6. Pokój	14,5	(16,3)
7. Pokój	16,7	(18,6)
8. Łazienka	7,9	(9,8)

Zobacz dostępne wersje projektu na [www.archon.pl](http://www.archon.pl)

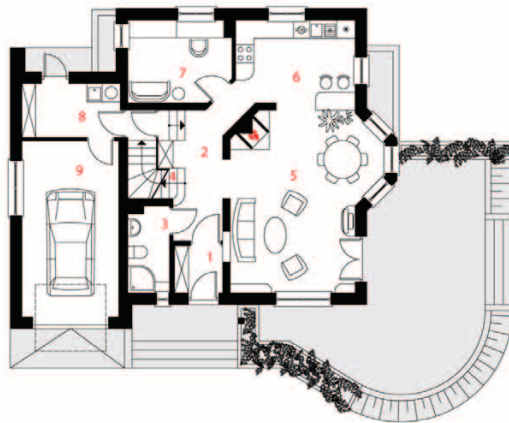
Pakiety i Projekty dodatkowych instalacji:



PIWNICA



PARTER



PODDASZE

