



Dom w lukrecji 3

133,40 m² + garaż 20,40 m²

Dom jednorodzinny
6 pokoi, kuchnia, spiżarnia, jadalnia, 2 łazienki, kotłownia, garderoby

min. wymiary działki: 22,20 x 16,40 m
po adaptacji:* 21,20 x 16,00 m

*Likwidacja lub zamiana na pustaki szklane okien w ścianie szczytowej garażu i na klatce schodowej. Doprojektowanie okien połaciowych w pokoju nad garażem.

powierzchnia użytkowa: 125,00 m²
powierzchnia podłóg: (175,50) m²
powierzchnia całkowita: 183,80 m²
powierzchnia zabudowy: 110,20 m²
powierzchnia dachu: 210,90 m²
kubatura: 686,50 m³
wysokość budynku: 8,09 m
wysokość kondygnacji: 2,64 m

archon
BIURO PROJEKTÓW

Dodatkowe informacje oraz zdjęcia z realizacji na www.archon.pl

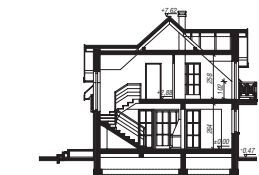


elevacja wejściowa

elevacja boczna

elevacja boczna

elevacja ogrodowa



Technologia i konstrukcja

ściany zewn.: pustak ceramiczny Porotherm 25 cm + styropian w kropki Termo Organika 14 cm + tynk; **strop:** płyta żelbetowa; **schody:** żelbetowe, zabiegowe; **ścianka kolankowa:** h=102 cm; **dach:** dwuspadowy, nachylenie 42 st., więźba drewniana, dachówka ceramiczna; **kocioł:** gazowy, możliwość zamiany na paliwo stałe po adaptacji; **brama garażowa:** HÖRMANN

Do tego projektu możesz wprowadzić zmiany, na które wyrazimy bezpłatną zgodę. Więcej na www.archon.pl



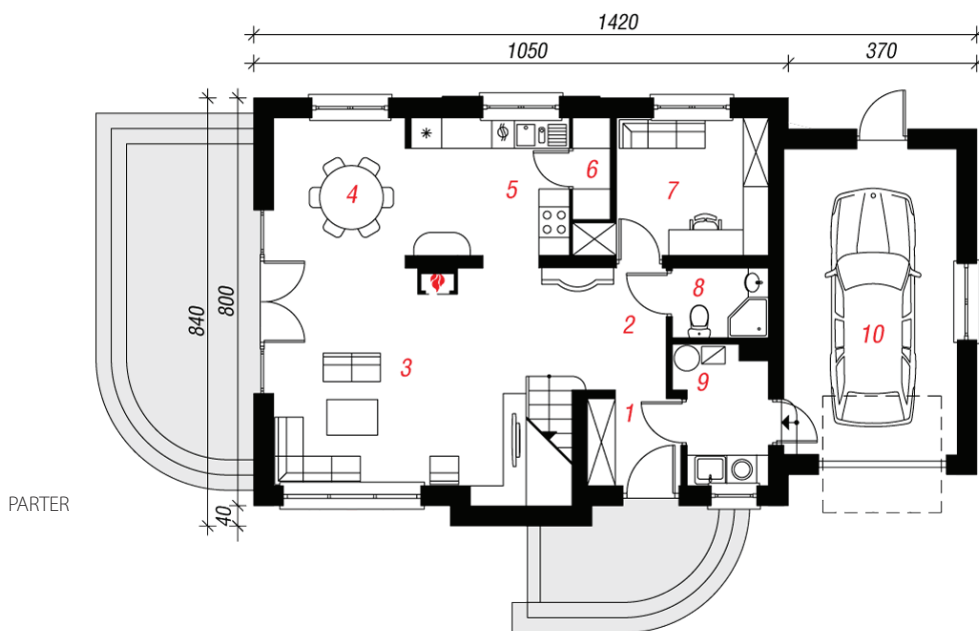
Koszty budowy (netto) dla projektu Dom w lukrecji 3

Stan surowy otwarty: 135 000 zł
Roboty wykończeniowe: 149 400 zł
Instalacje wewnętrzne*: 39 800 zł
Koszty ogółem: 324 100 zł
Systemem gospodarczym: 266 340 zł

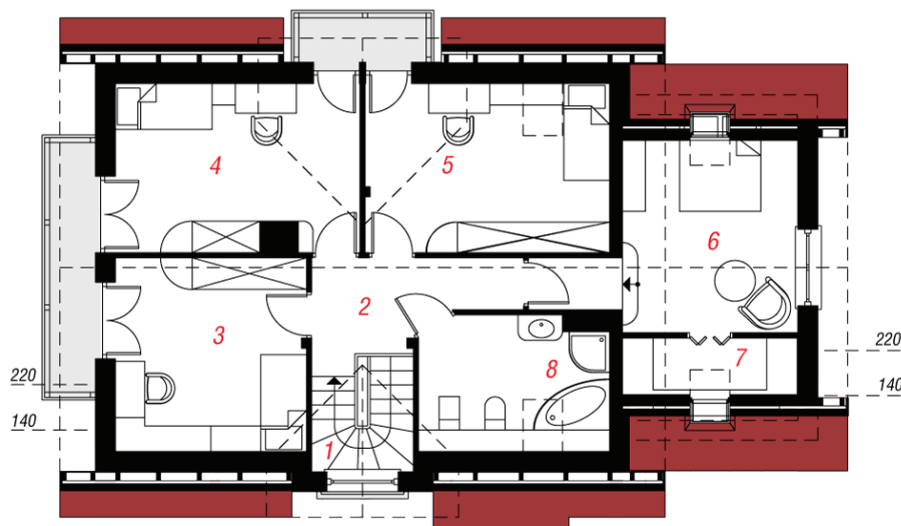
Koszty budowy netto opracowane na I kwartał 2012 (przyjęto minimalne stawki robocizny)

* koszty instalacji doliczamy w wysokości 14% do wartości robót budowlanych i 12% w przypadku domów z podpiwniczeniem

Pobierz zestawienie materiałów i dane do kalkulacji z www.archon.pl



PARTER



PODDASZE

Opis pomieszczeń:

PARTER (m ²)	84,6	(87,1)
1. Wiatrołap	3,2	
2. Hol	4,4	
3. Salon	23,2	(25,7)
4. Jadalnia	7,6	
5. Kuchnia	8,6	
6. Spiżarnia	1,5	
7. Gabinet	8,6	
8. Łazienka	2,6	
9. Kotłownia	4,5	
10. Garaż	20,4	

PODDASZE (m ²)	69,2	(88,4)
1. Schody	4,3	(4,3)
2. Korytarz	8,4	(8,4)
3. Pokój	11,0	(14,3)
4. Pokój	12,4	(15,5)
5. Pokój	12,9	(16,0)
6. Pokój	11,6	(14,8)
7. Garderoba	2,4	(5,6)
8. Łazienka	6,2	(9,5)

Zobacz dostępne wersje projektu na www.archon.pl

Pakiety i Projekty dodatkowych instalacji:

