



# Dom w klematisach 8

212,40 m<sup>2</sup> + garaż 32,00 m<sup>2</sup>

Dom dwurzędzinny  
(jednorodzinny dwulokalowy)  
10 pokoi, 2 kuchnie, 2 łazienki, WC, kotłownia

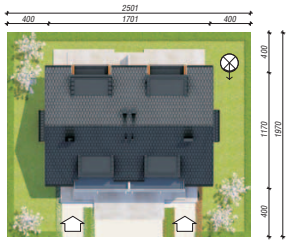
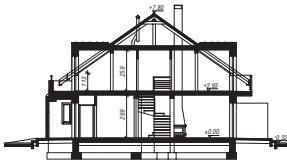
min. wymiary działki: 25,01 x 19,70 m  
po adaptacji\*: 23,21 x 19,70 m

powierzchnia użytkowa: 204,80 m<sup>2</sup>  
powierzchnia podłóg: (260,00) m<sup>2</sup>  
powierzchnia całkowita: 303,60 m<sup>2</sup>  
powierzchnia zabudowy: 176,80 m<sup>2</sup>  
powierzchnia dachu: 217,60 m<sup>2</sup>  
kubatura: 1069,00 m<sup>3</sup>  
wysokość budynku: 8,12 m  
wysokość kondygnacji: 2,69 m

## Technologia i konstrukcja

**ściany zewn.:** pustak ceramiczny Porotherm 25 cm + styropian w kropki Termo Organika 14 cm + tynk; **strop:** płyta żelbetowa; **schody:** żelbetowe, zabiegowe; **ścianka kolankowa:** h=113 cm; **dach:** dwuspadowy, nachylenie 35 st., więźba drewniana, dachówka ceramiczna; **kocioł:** gazowy; **brama garażowa:** HÖRMANN

Do tego projektu możesz wprowadzić zmiany, na które wyrazimy bezpłatną zgodę. Więcej na [www.archon.pl](http://www.archon.pl)



Dodatkowe informacje oraz zdjęcia z realizacji na [www.archon.pl](http://www.archon.pl)



elevacja wejściowa



elevacja boczna



elevacja boczna



elevacja ogrodowa



## Koszty budowy (netto) dla projektu Dom w klematisach 8

<b>Stan surowy otwarty:</b>	<b>195 700 zł</b>
Roboty wykończeniowe:	232 600 zł
Instalacje wewnętrzne*:	59 900 zł
Koszty ogółem:	488 100 zł
Systemem gospodarczym:	403 540 zł

Koszty budowy netto opracowane na I kwartał 2012 (przyjęto minimalne stawki robocizny)

\* koszty instalacji doliczamy w wysokości 14% do wartości robót budowlanych i 12% w przypadku domów z podpiwniczeniem

Pobierz zestawienie materiałów i dane do kalkulacji z [www.archon.pl](http://www.archon.pl)

## Opis pomieszczeń:

PARTER (m <sup>2</sup> )	139,2	(140,4)
1. Wiatrołap	2,1	
2. Hol	4,6	
3. Kotłownia	3,8	
4. Toaleta	2,0	
5. Kuchnia	7,4	
6. Przedpokój	3,9	
7. Schody	4,9	
8. Salon	24,9	
9. Garaż	16,0	(16,6)
10. Wiatrołap	2,1	
11. Hol	4,6	
12. Kotłownia	3,8	
13. Toaleta	2,0	
14. Kuchnia	7,4	
15. Przedpokój	3,9	
16. Schody	4,9	
17. Salon	24,9	
18. Garaż	16,0	(16,6)

PODDASZE (m <sup>2</sup> )	105,2	(119,6)
1. Hol	4,8	(4,8)
2. Pokój	10,9	(12,4)
3. Pokój	9,6	(11,9)
4. Łazienka	5,6	(5,6)
5. Pokój	11,2	(12,9)
6. Pokój	10,5	(12,2)
7. Hol	4,8	(4,8)
8. Pokój	10,9	(12,4)
9. Pokój	9,6	(11,9)
10. Łazienka	5,6	(5,6)
11. Pokój	11,2	(12,9)
12. Pokój	10,5	(12,2)

Zobacz dostępne wersje projektu na [www.archon.pl](http://www.archon.pl)

Pakiety i Projekty dodatkowych instalacji:



PARTER

PODDASZE