



# Dom w klematisach (G2)

164,70 m<sup>2</sup> + garaż 32,40 m<sup>2</sup>

Dom do zabudowy bliźniaczej  
5 pokoi, kuchnia, 2 łazienki, kotłownia, garderoby

min. wymiary działki: 15,73 x 20,85 m  
po adaptacji:\* 14,69 x 20,85 m

\*Likwidacja wykusza w kuchni.

powierzchnia użytkowa: 151,10 m<sup>2</sup>  
powierzchnia podłóg: (209,30) m<sup>2</sup>  
powierzchnia całkowita: 232,50 m<sup>2</sup>  
powierzchnia zabudowy: 130,30 m<sup>2</sup>  
powierzchnia dachu: 183,00 m<sup>2</sup>  
kubatura: 876,00 m<sup>3</sup>  
wysokość budynku: 8,75 m  
wysokość kondygnacji: 2,66 m

## Technologia i konstrukcja

**ściany zewn.:** pustak ceramiczny Porotherm 25 cm + styropian w kropki Termo Organika 14 cm + tynk; **strop:** płyta żelbetowa; **schody:** żelbetowe, zabezpieczone ze spocznikiem; **ściana kolankowa:** h=152 cm; **dach:** dwuspadowy, nachylenie 35 st., więźba drewniana, dachówka ceramiczna; **kocioł:** gazowy, możliwość zamiany na paliwo stałe po adaptacji; **brama garażowa:** HÖRMANN



Dodatkowe informacje oraz zdjęcia z realizacji na [www.archon.pl](http://www.archon.pl)



elevacja wejściowa



elevacja boczna



elevacja boczna



elevacja ogrodowa

Do tego projektu możesz wprowadzić zmiany, na które wyrazimy bezpłatną zgodę. Więcej na [www.archon.pl](http://www.archon.pl)



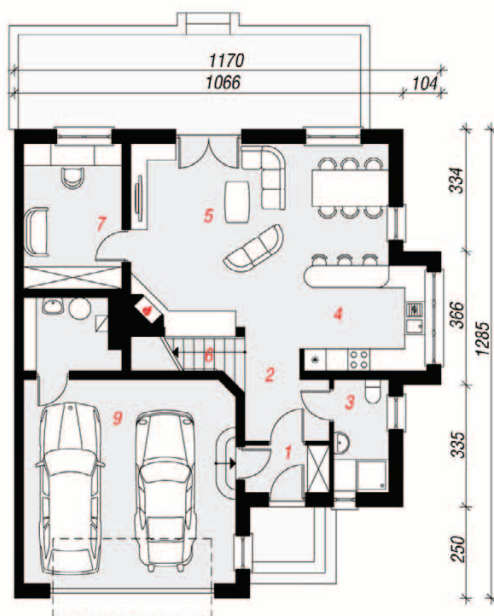
## Koszty budowy (netto) dla projektu Dom w klematisach (G2)

Stan surowy otwarty:	149 700 zł
Roboty wykończeniowe:	142 500 zł
Instalacje wewnętrzne*:	40 900 zł
Koszty ogółem:	333 100 zł
Systemem gospodarczym:	273 820 zł

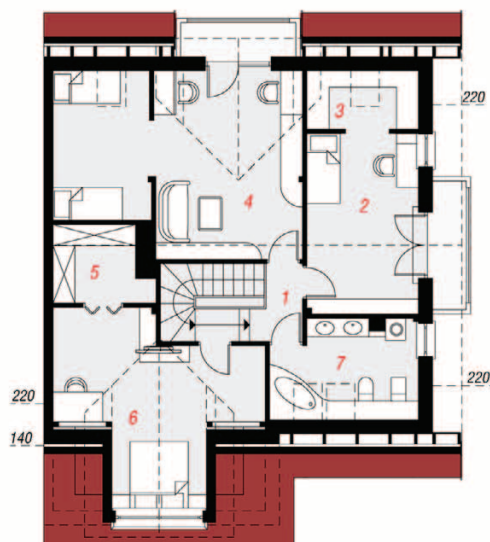
Koszty budowy netto opracowane na I kwartał 2012 (przyjęto minimalne stawki robocizny)

\* koszty instalacji doliczamy w wysokości 14% do wartości robót budowlanych i 12% w przypadku domów z podpiwniczeniem

Pobierz zestawienie materiałów i dane do kalkulacji z [www.archon.pl](http://www.archon.pl)



PARTER



PODDASZE

## Opis pomieszczeń:

PARTER (m <sup>2</sup> )	109,4	
1. Wiatrołap	3,0	
2. Hol	5,7	
3. Łazienka	4,7	
4. Kuchnia	10,0	
5. Salon	31,9	
6. Schody	6,1	
7. Gabinet	10,7	
8. Kotłownia	4,9	
9. Garaż	32,4	
PODDASZE (m <sup>2</sup> )	87,7	(99,9)
1. Hol	2,6	(2,6)
2. Pokój	15,2	(15,2)
3. Garderoba	3,4	(4,9)
4. Pokój	30,5	(32,2)
5. Garderoba	5,3	(5,3)
6. Pokój	22,2	(29,3)
7. Łazienka	8,5	(10,4)

Zobacz dostępne wersje projektu na [www.archon.pl](http://www.archon.pl)

Pakiety i Projekty dodatkowych instalacji:

