



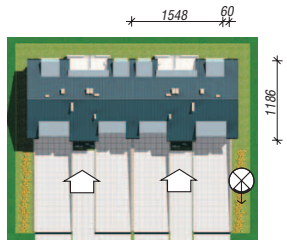
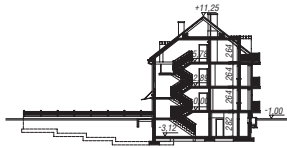
Dom przy promienadzie 3 (B)

397,50 m² + piwnica 141,00 m²

Dom wielorodzinny do zabudowy bliźniaczej, 6 mieszkań, garaż na 4 samochody

min. wymiary działki: 0,00 x 0,00 m

powierzchnia netto:	538,50	m ²
powierzchnia podłóg:	(550,50)	m ²
powierzchnia całkowita:	656,10	m ²
powierzchnia zabudowy:	180,40	m ²
powierzchnia dachu:	178,50	m ²
kubatura:	2176,00	m ³
wysokość budynku:	12,25	m
wysokość kondygnacji:	2,64	m



Dodatkowe informacje oraz zdjęcia z realizacji na www.archon.pl



elevacja wejściowa



elevacja boczna



elevacja boczna



elevacja ogrodowa

Technologia i konstrukcja

ściany zewn.: cegła wapienno-piaskowa SILKA 24 cm + styropian w kropki Termo Organika 15 cm + tynk; **strop:** płyta żelbetowa; **schody:** żelbetowe, dwubiegowe; **ścianka kolankowa:** h=81 cm; **dach:** dwuspadowy, nachylenie 38 st., więźba drewniana wsparta na konstrukcji żelbetowej, dachówka ceramiczna; **kocioł:** gazowy

Do tego projektu możesz wprowadzić zmiany, na które wyrazimy bezpłatną zgodę. Więcej na www.archon.pl



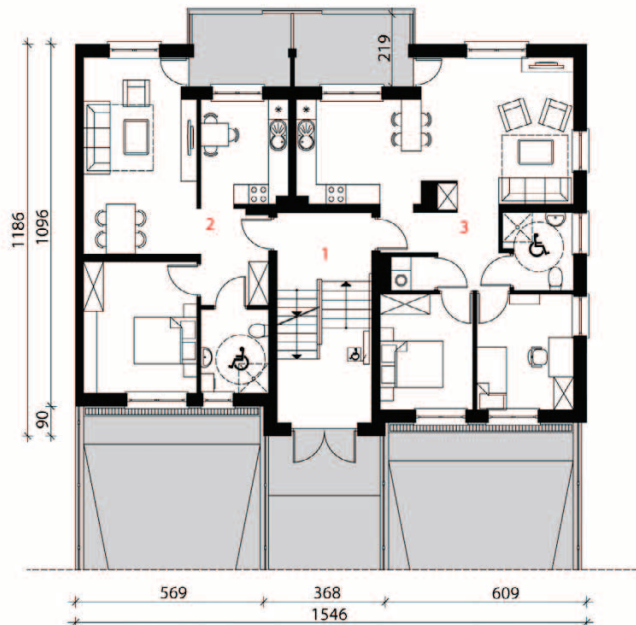
Koszty budowy (netto) dla projektu Dom przy promienadzie 3 (B)

Stan surowy otwarty:	0 zł
Roboty wykończeniowe:	386 800 zł
Instalacje wewnętrzne*:	100 800 zł
Koszty ogółem:	940 500 zł
Systemem gospodarczym:	764 180 zł

Koszty budowy netto opracowane na I kwartał 2012 (przyjęto minimalne stawki robocizny)

* koszty instalacji doliczamy w wysokości 14% do wartości robót budowlanych i 12% w przypadku domów z podpiwniczeniem

Pobierz zestawienie materiałów i dane do kalkulacji z www.archon.pl



PARTER



PODDASZE

Opis pomieszczeń:

PIWNICA (m²) 141,0 (144,9)

1. Klatka schodowa	5,8	
2. Korytarz	8,8	(12,7)
3. Garaż	34,8	
4. Korytarz	15,4	
5. Kotłownia	16,0	
6. Pom. gosp.	3,7	
7. Pom. gosp.	3,7	
8. Pom. gosp.	5,4	
9. Pom. gosp.	3,2	
10. Pom. gosp.	8,1	
11. Pom. gosp.	4,3	
12. Garaż	31,8	

PARTER (m²) 136,2

1. Klatka schodowa	18,2
2. Mieszkanie	52,9
3. Mieszkanie	65,1

PIĘTRO (m²) 136,1

1. Klatka schodowa	14,9
2. Mieszkanie	52,6
3. Mieszkanie	68,6

PODDASZE (m²) 125,2 (133,3)

1. Klatka schodowa	16,0	(16,0)
2. Mieszkanie	49,7	(52,6)
3. Mieszkanie	59,5	(64,7)

Zobacz dostępne wersje projektu na www.archon.pl

Pakiety i Projekty dodatkowych instalacji:

