



Dom w borrago

PEŁNOBRANŻOWE ODBICIE LUSTRZANE

174,00 m²

Dom jednorodzinny
4 pokoje, kuchnia, spiżarnia, jadalnia, 2 łazienki, WC, kotłownia, garderoby, pomieszczenie gospodarcze

min. wymiary działki: 28,47 x 20,30 m

powierzchnia użytkowa:	153,10	m ²
powierzchnia podłóg:	(178,60)	m ²
powierzchnia całkowita:	211,60	m ²
powierzchnia zabudowy:	217,40	m ²
powierzchnia dachu:	177,10	m ²
kubatura:	1049,00	m ³
wysokość budynku:	7,25	m
wysokość kondygnacji:	2,88	m

Technologia i konstrukcja

ściany zewn.: pustak ceramiczny Porotherm 25 cm + styropian w kropki Termo Organika 14 cm + tynk; **strop:** płyta żelbetowa; **schody:** stalowe, dwubiegowe; **dach:** płaskostropodach; **kocioł:** gazowy, możliwość zamiany na paliwo stałe po adaptacji

Do tego projektu możesz wprowadzić zmiany, na które wyrazimy bezpłatną zgodę. Więcej na www.archon.pl

Dodatkowe informacje oraz zdjęcia z realizacji na www.archon.pl



elevacja wejściowa



elevacja boczna



elevacja boczna



elevacja ogrodowa



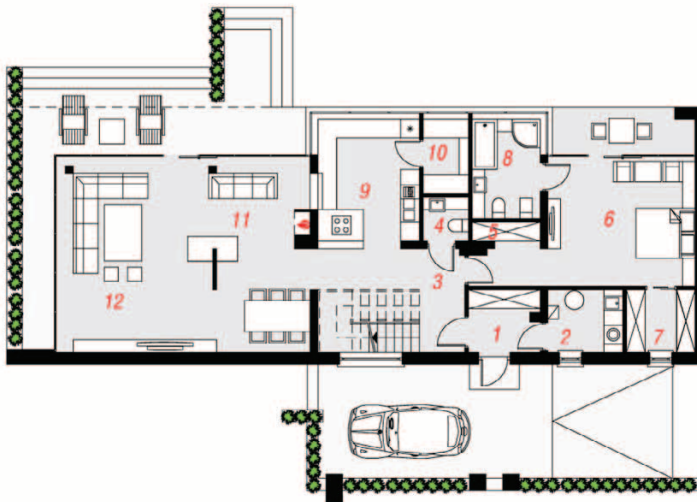
Koszty budowy (netto) dla projektu **Dom w borrago**

Stan surowy otwarty:	196 500 zł
Roboty wykończeniowe:	232 500 zł
Instalacje wewnętrzne*:	60 100 zł
Koszty ogółem:	489 100 zł
Systemem gospodarczym:	403 900 zł

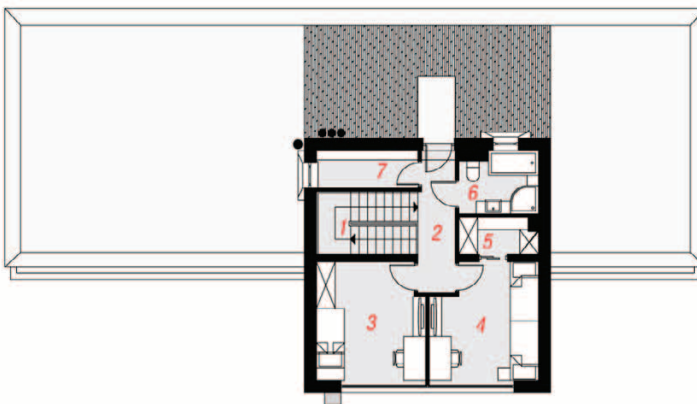
Koszty budowy netto opracowane na I kwartał 2012 (przyjęto minimalne stawki robocizny)

* koszty instalacji doliczamy w wysokości 14% do wartości robót budowlanych i 12% w przypadku domów z podpiwniczeniem

Pobierz zestawienie materiałów i dane do kalkulacji z www.archon.pl



PARTER



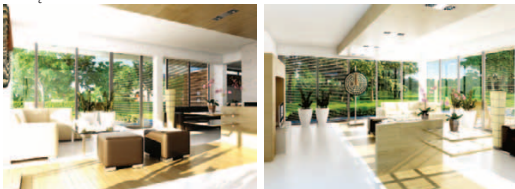
PIĘTRO

Opis pomieszczeń:

PARTER (m ²)	125,5	(130,1)
1. Wiatrołap	4,5	
2. Kotłownia	4,8	
3. Hol	10,9	(15,5)
4. Toaleta	2,0	
5. Garderoba	1,3	
6. Pokój	22,6	
7. Garderoba	4,4	
8. Łazienka	6,9	
9. Kuchnia	13,7	
10. Spiżarnia	3,5	
11. Jadalnia	19,5	
12. Pokój	31,4	

PIĘTRO (m ²)	48,5
1. Schody	6,5
2. Przedpokój	5,3
3. Pokój	12,9
4. Pokój	12,2
5. Garderoba	3,0
6. Łazienka	4,7
7. Pom. gosp.	3,9

Wnętrze



Zobacz dostępne wersje projektu na www.archon.pl

Pakiety i Projekty dodatkowych instalacji:

