



Dodatkowe informacje oraz zdjęcia z realizacji na www.archon.pl



elevacja wejściowa



elevacja boczna



elevacja boczna



elevacja ogrodowa

Dom w tocjach

PEŁNOBRANŻOWE ODBICIE LUSTRZANE

143,10 m² + garaż 20,70 m²

Dom jednorodzinny
5 pokoi, kuchnia, 2 łazienki, kotłownia, garderoby

min. wymiary działki: 20,50 x 22,42 m
po adaptacji:* 19,00 x 22,42 m

*Likwidacja wykusza, likwidacja lub zamiana na pustaki szklane okien w ścianie bocznej garażu.

powierzchnia użytkowa: 133,10 m²
powierzchnia podłóg: (172,80) m²
powierzchnia całkowita: 207,20 m²
powierzchnia zabudowy: 126,30 m²
powierzchnia dachu: 226,20 m²
kubatura: 781,00 m³
wysokość budynku: 8,66 m
wysokość kondygnacji: 2,70 m

Technologia i konstrukcja

ściany zewn.: pustak ceramiczny Porotherm 25 cm + styropian w kropki Termo Organika 14 cm + tynk; **strop:** płyta żelbetowa; **schody:** żelbetowe, dwubiegowe; **ścianka kolankowa:** h=106 cm; **dach:** dwuspadowy, nachylenie 42 i 35 st., więźba drewniana, dachówka ceramiczna; **kocioł:** gazowy, możliwość zamiany na paliwo stałe po adaptacji; **brama garażowa:** HÖRMANN



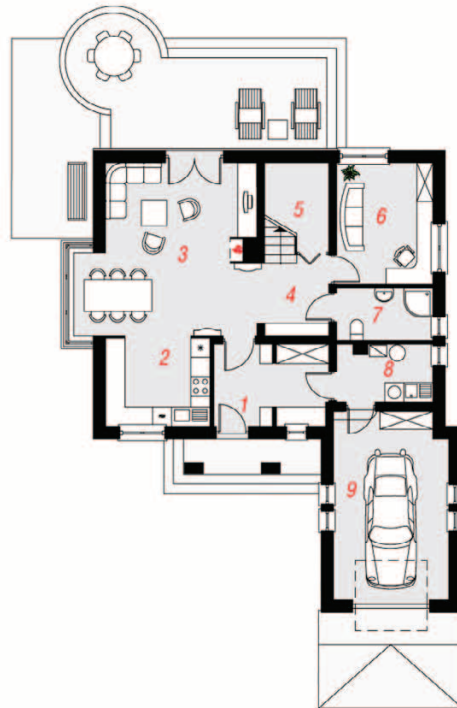
Koszty budowy (netto) dla projektu
Dom w tocjach

Stan surowy otwarty:	143 300 zł
Roboty wykończeniowe:	158 700 zł
Instalacje wewnętrzne*:	42 300 zł
Koszty ogółem:	344 400 zł
Systemem gospodarczym:	280 480 zł

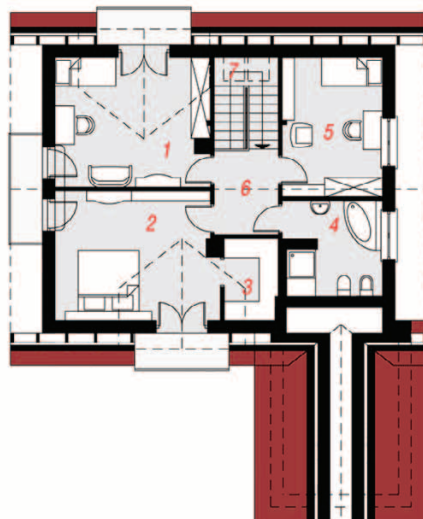
Koszty budowy netto opracowane na I kwartał 2012 (przyjęto minimalne stawki robocizny)

* koszty instalacji doliczamy w wysokości 14% do wartości robót budowlanych i 12% w przypadku domów z podpiwniczeniem

Pobierz zestawienie materiałów i dane do kalkulacji z www.archon.pl



PARTER



PODDASZE

Opis pomieszczeń:

PARTER (m²) 95,5

1. Wiatrołap	9,0
2. Kuchnia	9,1
3. Salon	25,6
4. Hol	7,7
5. Schowek	1,8
6. Pokój	11,4
7. Łazienka	4,9
8. Kotłownia	5,3
9. Garaż	20,7

PODDASZE (m²) 68,3 (77,3)

1. Pokój	17,2	(19,2)
2. Pokój	18,1	(20,4)
3. Garderoba	2,9	(4,2)
4. Łazienka	8,0	(8,8)
5. Pokój	11,0	(13,6)
6. Przedpokój	5,4	(5,4)
7. Schody	5,7	(5,7)

Zobacz dostępne wersje projektu na www.archon.pl

Pakiety i Projekty dodatkowych instalacji:

