

Dodatkowe informacje oraz zdjęcia z realizacji na www.archon.pl



elevacja wejściowa



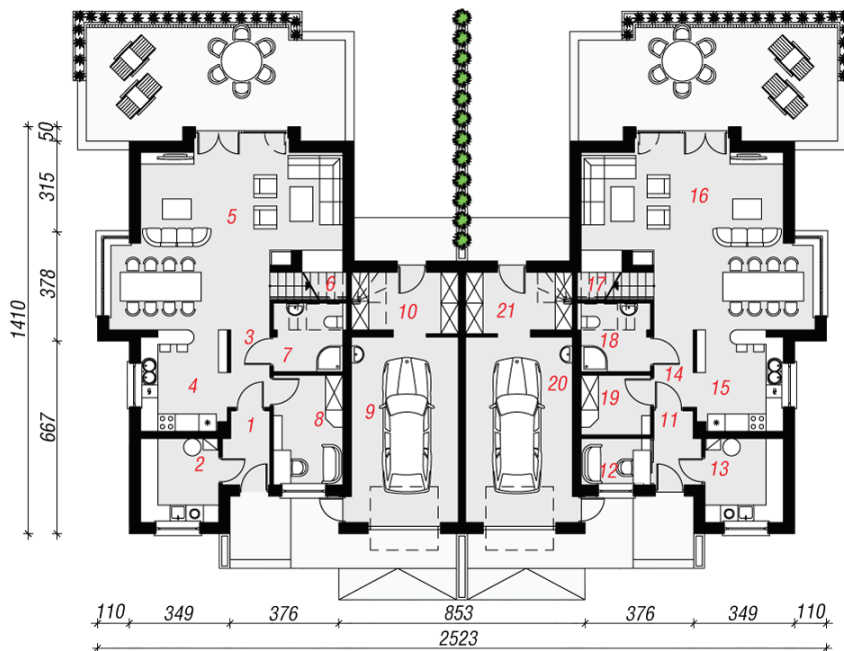
elevacja boczna



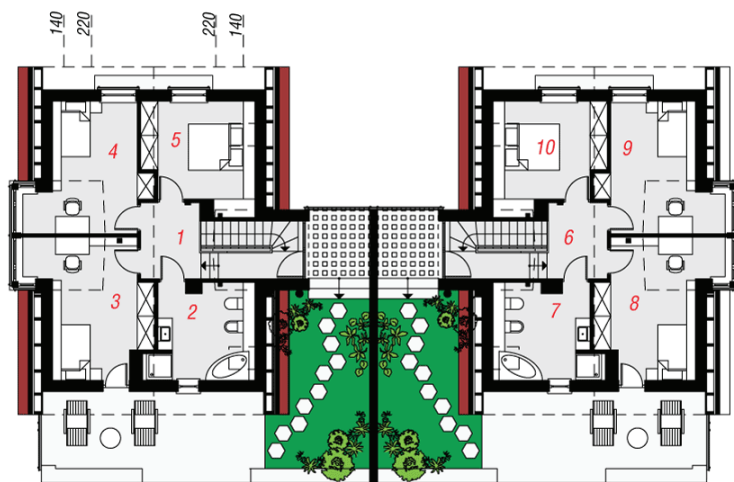
elevacja boczna



elevacja ogrodowa



PARTER



PODDASZE

Dom w anemonach (R2)

296,20 m² + garaż 47,60 m²

Dom dwurodzinny (jednorodzinny dwulokalowy)
 W domu zaprojektowano 2 mieszkania o powierzchni 141,1m² oraz 2 garaże jednostanowiskowe z pomieszczeniami gospodarczymi. Każde mieszkanie składa się z 5 pokoi, kuchni 2 łazienek oraz kotłowni.
 min. wymiary działki: 33,23 x 22,10 m
 po adaptacji:* 31,03 x 21,60 m

*Likwidacja wykusza w salonie, likwidacja wykusza w jadalni oraz cofnięcie ścianki czołowej lukarny.

powierzchnia użytkowa: 257,30 m²
 powierzchnia podłóg: (369,80) m²
 powierzchnia całkowita: 406,60 m²
 powierzchnia zabudowy: 294,70 m²
 powierzchnia dachu: 282,60 m²
 kubatura: 1548,00 m³
 wysokość budynku: 7,96 m
 wysokość kondygnacji: 2,90 m

Technologia i konstrukcja

ściany zewn.: pustak ceramiczny Porotherm 25 cm + styropian w kropki Termo Organika 14 cm + tynk; strop: płyta żelbetowa; schody: żelbetowe, zabiegowe ze spocznikiem; ścianka kolankowa: h=107 cm; dach: dwuspadowy, nachylenie 40 st., więźba drewniana, dachówka ceramiczna; kocioł: gazowy; brama garażowa: HÖRMANN

Do tego projektu możesz wprowadzić zmiany, na które wyrazimy bezpłatną zgodę. Więcej na www.archon.pl



Koszty budowy (netto) dla projektu Dom w anemonach (R2)

Stan surowy otwarty:	273 900 zł
Roboty wykończeniowe:	342 300 zł
Instalacje wewnętrzne*:	86 300 zł
Koszty ogółem:	702 500 zł
Systemem gospodarczym:	575 300 zł

Koszty budowy netto opracowane na I kwartał 2012 (przyjęto minimalne stawki robocizny)

* koszty instalacji doliczamy w wysokości 14% do wartości robót budowlanych i 12% w przypadku domów z podpiwniczeniem

Pobierz zestawienie materiałów i dane do kalkulacji z www.archon.pl

Opis pomieszczeń:

PARTER (m ²)	241,4	(242,6)
1. Wiatrołap	4,0	
2. Kotłownia	7,9	
3. Hol	3,6	
4. Kuchnia	9,7	
5. Salon	42,5	
6. Schody	7,3	
7. Łazienka	5,8	
8. Gabinet	9,1	
9. Garaż	23,8	
10. Pom. gosp.	7,1	(7,7)
11. Wiatrołap	4,0	
12. Garderoba	3,9	
13. Kotłownia	7,9	
14. Hol	3,6	
15. Kuchnia	9,7	
16. Salon	42,5	
17. Schody	7,3	
18. Łazienka	5,8	
19. Garderoba	5,0	
20. Garaż	23,8	
21. Pom. gosp.	7,1	(7,7)

PODDASZE (m ²)	102,4	(127,2)
1. Hol	5,5	
2. Łazienka	8,6	(11,6)
3. Pokój	14,1	(17,2)
4. Pokój	12,8	(15,6)
5. Pokój	10,2	(13,7)
6. Hol	5,5	
7. Łazienka	8,6	(11,6)
8. Pokój	14,1	(17,2)
9. Pokój	12,8	(15,6)
10. Pokój	10,2	(13,7)

Zobacz dostępne wersje projektu na www.archon.pl

Pakiety i Projekty dodatkowych instalacji:

