



Dom w kaliach 2 (G2P)

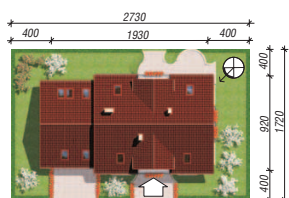
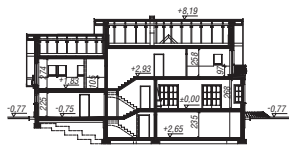
206,50 m² + garaż 34,80 m²
+ piwnica 92,00 m²

Dom jednorodzinny
7 pokoi, kuchnia, spiżarka, 2 łazienki, kotłownia, pralnia, garderoby, pomieszczenie gospodarcze

min. wymiary działki: 27,30 x 17,20 m
po adaptacji:* 25,30 x 17,20 m

*Likwidacja wykusa, likwidacja okien w ścianie szczytowej garażu

powierzchnia użytkowa: 181,50 m²
powierzchnia podłóg: (360,10) m²
powierzchnia całkowita: 394,40 m²
powierzchnia zabudowy: 167,40 m²
powierzchnia dachu: 297,50 m²
kubatura: 1316,00 m³
wysokość budynku: 8,96 m
wysokość kondygnacji: 2,68 m



Dodatkowe informacje oraz zdjęcia z realizacji na www.archon.pl



elevacja wejściowa

elevacja boczna

elevacja boczna

elevacja ogrodowa

Technologia i konstrukcja

ściany zewn.: pustak ceramiczny Porotherm 25 cm + styropian w kropki Termo Organika 14 cm + tynk; **strop:** płyta żelbetowa; **schody:** żelbetowe, zabezpieczone ze spocznikiem; **ściana kolankowa:** h=97 cm; **dach:** dwuspadowy, nachylenie 42 st., więźba drewniana, dachówka ceramiczna; **kocioł:** gazowy, możliwość zamiany na paliwo stałe po adaptacji; **brama garażowa:** HÖRMANN

Do tego projektu możesz wprowadzić zmiany, na które wyrazimy bezpłatną zgodę. Więcej na www.archon.pl



Koszty budowy (netto) dla projektu Dom w kaliach 2 (G2P)

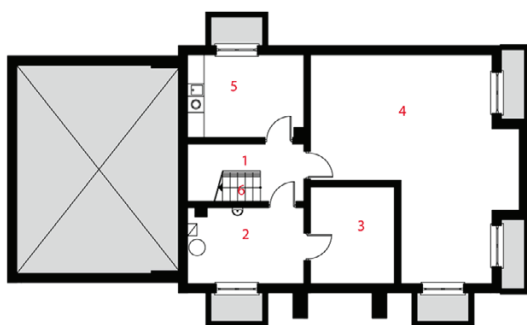
| Stan surowy otwarty: | 286 700 zł |
|-------------------------|------------|
| Roboty wykończeniowe: | 254 900 zł |
| Instalacje wewnętrzne*: | 65 000 zł |
| Koszty ogółem: | 606 600 zł |
| Systemem gospodarczym: | 493 960 zł |

Koszty budowy netto opracowane na I kwartał 2012 (przyjęto minimalne stawki robocizny)

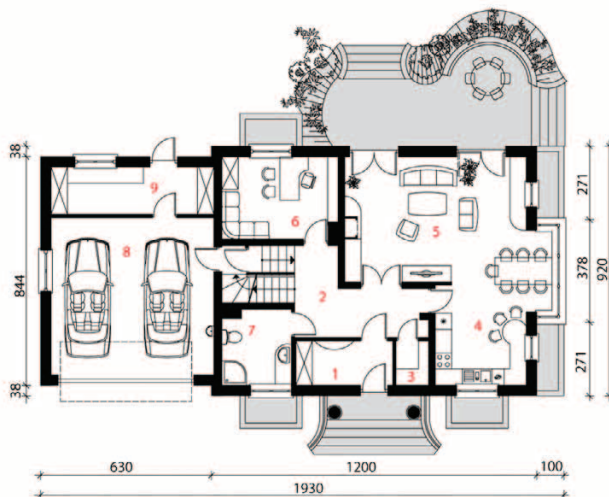
* koszty instalacji doliczamy w wysokości 14% do wartości robót budowlanych i 12% w przypadku domów z podpiwniczeniem

Pobierz zestawienie materiałów i dane do kalkulacji z www.archon.pl

PIWNICA



PARTER



PODDASZE



PIWNICA (m²) 92,0 (94,5)

| | | |
|---------------|------|-------|
| 1. Korytarz | 4,2 | (6,7) |
| 2. Kotłownia | 11,8 | |
| 3. Pom. gosp. | 11,0 | |
| 4. Pom. gosp. | 46,6 | |
| 5. Pralnia | 12,8 | |
| 6. Schody | 5,6 | |

PARTER (m²) 130,7

| | |
|---------------|------|
| 1. Wiatrołap | 5,9 |
| 2. Hol | 11,3 |
| 3. Spiżarnia | 2,0 |
| 4. Kuchnia | 9,1 |
| 5. Salon | 37,6 |
| 6. Pokój | 12,7 |
| 7. Łazienka | 6,9 |
| 8. Garaż | 34,8 |
| 9. Pom. gosp. | 10,4 |

PODDASZE (m²) 110,6 (134,9)

| | | |
|---------------|------|--------|
| 1. Schody | 5,4 | |
| 2. Hol | 9,7 | |
| 3. Pokój | 9,5 | |
| 4. Pokój | 12,1 | (15,6) |
| 5. Pokój | 12,7 | (16,3) |
| 6. Pokój | 14,0 | (15,8) |
| 7. Garderoba | 4,5 | (6,2) |
| 8. Pokój | 27,2 | (32,3) |
| 9. Garderoba | 4,4 | (7,2) |
| 10. Łazienka | 7,4 | (10,9) |
| 11. Garderoba | 3,7 | (6,0) |

Zobacz dostępne wersje projektu na www.archon.pl

Pakiety i Projekty dodatkowych instalacji:

