



Dom pod liczi

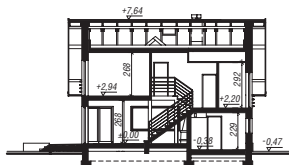
114,90 m² + garaż 19,90 m²

Dom jednorodzinny
4 pokoje, kuchnia, łazienka, WC, kotłownia, garderoby

min. wymiary działki: 18,50 x 18,00 m
po adaptacji*: 18,50 x 16,71 m

*Likwidacja wykusza w salonie.

powierzchnia użytkowa: 103,80 m²
powierzchnia podłóg: (144,60) m²
powierzchnia całkowita: 166,30 m²
powierzchnia zabudowy: 95,80 m²
powierzchnia dachu: 164,60 m²
kubatura: 597,00 m³
wysokość budynku: 8,11 m
wysokość kondygnacji: 2,68 m



Dodatkowe informacje oraz zdjęcia z realizacji na www.archon.pl



elevacja wejściowa



elevacja boczna



elevacja boczna



elevacja ogrodowa

Technologia i konstrukcja

ściany zewn.: pustak ceramiczny Porotherm 25 cm + styropian w kropki Termo Organika 14 cm + tynk; **strop:** płyta żelbetonowa; **schody:** żelbetonowe, dębowiegowe; **ścianka kolankowa:** h=106 cm; **dach:** dwuspadowy, nachylenie 40 st., więźba drewniana, dachówka ceramiczna; **kocioł:** gazowy, możliwość zamiany na paliwo stałe po adaptacji; **brama garażowa:** HÖRMANN

Do tego projektu możesz wprowadzić zmiany, na które wyrazimy bezpłatną zgodę. Więcej na www.archon.pl



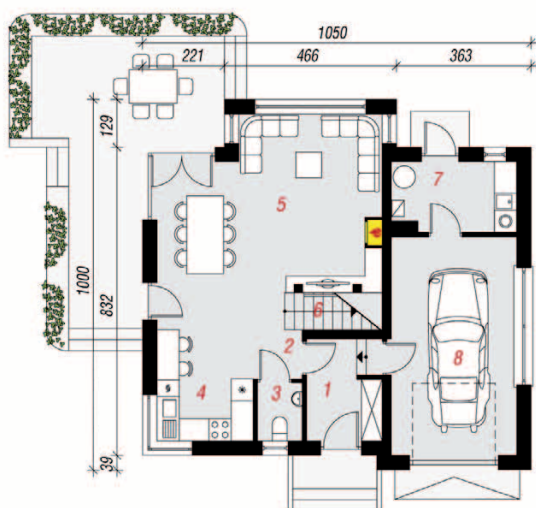
Koszty budowy (netto) dla projektu
Dom pod liczi

Stan surowy otwarty: 110 900 zł
Roboty wykończeniowe: 122 000 zł
Instalacje wewnętrzne*: 32 600 zł
Koszty ogółem: 265 600 zł
Systemem gospodarczym: 219 520 zł

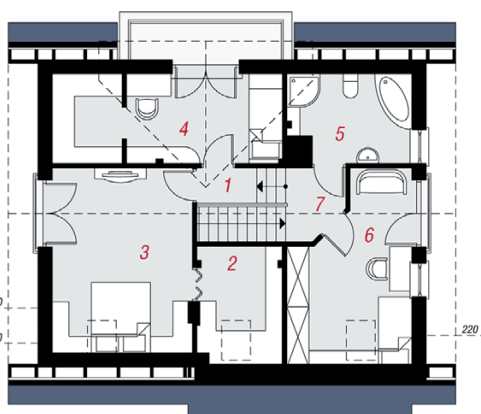
Koszty budowy netto opracowane na I kwartał 2012 (przyjęto minimalne stawki robocizny)

* koszty instalacji doliczamy w wysokości 14% do wartości robót budowlanych i 12% w przypadku domów z podpiwniczeniem

Pobierz zestawienie materiałów i dane do kalkulacji z www.archon.pl



PARTER



PODDASZE

Opis pomieszczeń:

PARTER (m²) 76,3

1. Wiatrołap	5,6
2. Hol	1,4
3. Toaleta	1,9
4. Kuchnia	7,1
5. Salon + Jadalnia	30,6
6. Schody	3,6
7. Kotłownia	6,2
8. Garaż	19,9

PODDASZE (m²) 58,5 (68,3)

1. Hol	1,6	(1,6)
2. Garderoba	4,9	(7,4)
3. Pokój	16,1	(18,9)
4. Pokój	12,6	(14,8)
5. Łazienka	6,9	(7,7)
6. Pokój	13,6	(15,1)
7. Hol	2,8	(2,8)

Stylizacja nowoczesna

