



## Dom pod liczi

PEŁNOBRANŻOWE ODBICIE LUSTRZANE

**114,90 m<sup>2</sup> + garaż 19,90 m<sup>2</sup>**

Dom jednorodzinny  
4 pokoje, kuchnia, łazienka, WC, kotłownia, garderoby

min. wymiary działki: 18,50 x 18,00 m  
po adaptacji\*: 18,50 x 16,71 m

\*Likwidacja wykusza w salonie.

powierzchnia użytkowa: 103,80 m<sup>2</sup>  
powierzchnia podłóg: (144,60) m<sup>2</sup>  
powierzchnia całkowita: 166,30 m<sup>2</sup>  
powierzchnia zabudowy: 95,80 m<sup>2</sup>  
powierzchnia dachu: 164,60 m<sup>2</sup>  
kubatura: 597,00 m<sup>3</sup>  
wysokość budynku: 8,11 m  
wysokość kondygnacji: 2,68 m

### Technologia i konstrukcja

**ściany zewn.:** pustak ceramiczny Porotherm 25 cm + styropian w kropki Termo Organika 14 cm + tynk; **strop:** płyta żelbetowa; **schody:** żelbetowe, dwubiegowe; **ścianka kolankowa:** h=106 cm; **dach:** dwuspadowy, nachylenie 40 st., więźba drewniana, dachówka ceramiczna; **kocioł:** gazowy, możliwość zamiany na paliwo stałe po adaptacji; **brama garażowa:** HÖRMANN

Do tego projektu możesz wprowadzić zmiany, na które wyrazimy bezpłatną zgodę. Więcej na [www.archon.pl](http://www.archon.pl)



Koszty budowy (netto) dla projektu **Dom pod liczi**

<b>Stan surowy otwarty:</b>	<b>110 900 zł</b>
Roboty wykończeniowe:	122 000 zł
Instalacje wewnętrzne*:	32 600 zł
Koszty ogółem:	265 600 zł
Systemem gospodarczym:	219 520 zł

Koszty budowy netto opracowane na I kwartał 2012 (przyjęto minimalne stawki robocizny)

\* koszty instalacji doliczamy w wysokości 14% do wartości robót budowlanych i 12% w przypadku domów z podpiwniczeniem

Pobierz zestawienie materiałów i dane do kalkulacji z [www.archon.pl](http://www.archon.pl)

Dodatkowe informacje oraz zdjęcia z realizacji na [www.archon.pl](http://www.archon.pl)



elevacja wejściowa



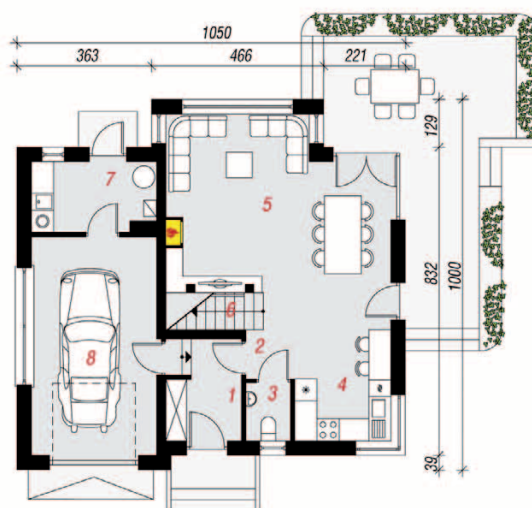
elevacja boczna



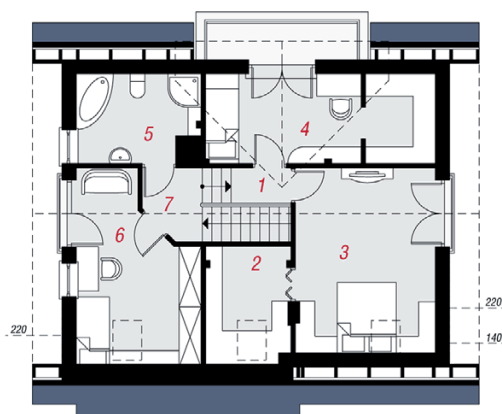
elevacja boczna



elevacja ogrodowa



PARTER



PODDASZE

### Opis pomieszczeń:

PARTER (m <sup>2</sup> )	76,3	
1. Wiatrołap	5,6	
2. Hol	1,4	
3. Toaleta	1,9	
4. Kuchnia	7,1	
5. Salon + Jadalnia	30,6	
6. Schody	3,6	
7. Kotłownia	6,2	
8. Garaż	19,9	
<b>PODDASZE (m<sup>2</sup>)</b>	<b>58,5</b>	<b>(68,3)</b>
1. Hol	1,6	(1,6)
2. Garderoba	4,9	(7,4)
3. Pokój	16,1	(18,9)
4. Pokój	12,6	(14,8)
5. Łazienka	6,9	(7,7)
6. Pokój	13,6	(15,1)
7. Hol	2,8	(2,8)

Stylizacja nowoczesna

