



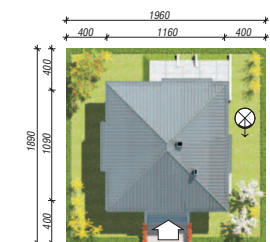
# Dom w dereniach

92,20 m<sup>2</sup>

Dom jednorodzinny  
4 pokoje, kuchnia, łazienka, kotłownia, strych

min. wymiary działki: 19,60 x 18,90 m

powierzchnia użytkowa:	87,60	m <sup>2</sup>
powierzchnia podłóg:	(92,20)	m <sup>2</sup>
powierzchnia całkowita:	116,60	m <sup>2</sup>
powierzchnia zabudowy:	116,60	m <sup>2</sup>
powierzchnia dachu:	177,50	m <sup>2</sup>
kubatura:	603,00	m <sup>3</sup>
wysokość budynku:	7,15	m
wysokość kondygnacji:	2,70	m



Dodatkowe informacje oraz zdjęcia z realizacji na [www.archon.pl](http://www.archon.pl)



elevacja wejściowa

elevacja boczna

elevacja boczna

elevacja ogrodowa

## Technologia i konstrukcja

**ściany zewn.:** pustak ceramiczny Porotherm 25 cm + styropian w kropki Termo Organika 14 cm + tynk; **strop:** płyta żelbetowa; **dach:** czterospadowy, nachylenie 30 st., więźba drewniana, dachówka ceramiczna; **kocioł:** gazowy

Do tego projektu możesz wprowadzić zmiany, na które wyrazimy bezpłatną zgodę. Więcej na [www.archon.pl](http://www.archon.pl)



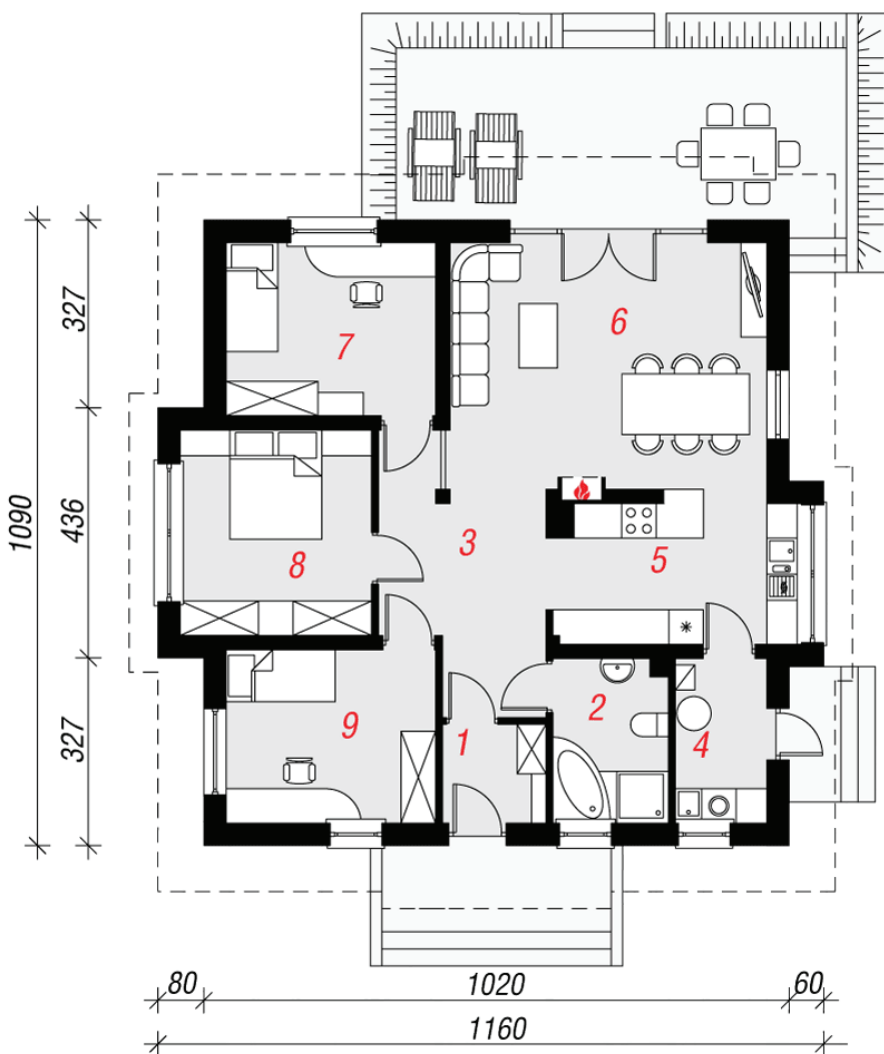
## Koszty budowy (netto) dla projektu Dom w dereniach

<b>Stan surowy otwarty:</b>	<b>111 700 zł</b>
Roboty wykończeniowe:	92 300 zł
Instalacje wewnętrzne*:	28 600 zł
Koszty ogółem:	232 600 zł
Systemem gospodarczym:	191 800 zł

Koszty budowy netto opracowane na I kwartał 2012 (przyjęto minimalne stawki robocizny)

\* koszty instalacji doliczamy w wysokości 14% do wartości robót budowlanych i 12% w przypadku domów z podpiwniczeniem

Pobierz zestawienie materiałów i dane do kalkulacji z [www.archon.pl](http://www.archon.pl)



PARTER

Wnętrze



## Opis pomieszczeń:

PARTER (m <sup>2</sup> )	92,2
1. Wiatrołap	3,1
2. Łazienka	5,7
3. Hol	10,7
4. Kotłownia	4,6
5. Kuchnia	10,4
6. Salon	23,8
7. Pokój	11,0
8. Pokój	11,9
9. Pokój	11,0

Pakiety i Projekty dodatkowych instalacji:

