



# Dom w robiniach 4

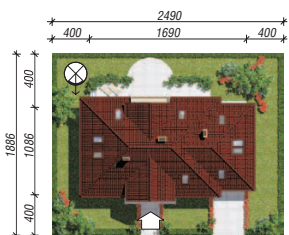
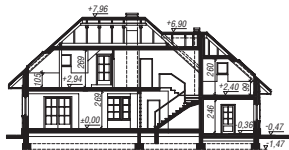
176,10 m<sup>2</sup> + garaż 24,20 m<sup>2</sup>

Dom jednorodzinny  
5 pokoi, kuchnia, spiżarnia, 2 łazienki, kotłownia, garderoby, pomieszczenie gospodarcze

min. wymiary działki: 24,90 x 18,86 m  
po adaptacji:\* 23,90 x 17,56 m

\*likwidacja wykusza, zamiana w garażu okna na pustaki szklane, przesunięcie okien połaciowych,

powierzchnia użytkowa: 156,40 m<sup>2</sup>  
powierzchnia podłóg: (230,30) m<sup>2</sup>  
powierzchnia całkowita: 240,20 m<sup>2</sup>  
powierzchnia zabudowy: 149,50 m<sup>2</sup>  
powierzchnia dachu: 265,50 m<sup>2</sup>  
kubatura: 902,00 m<sup>3</sup>  
wysokość budynku: 8,43 m  
wysokość kondygnacji: 2,69 m



Dodatkowe informacje oraz zdjęcia z realizacji na [www.archon.pl](http://www.archon.pl)

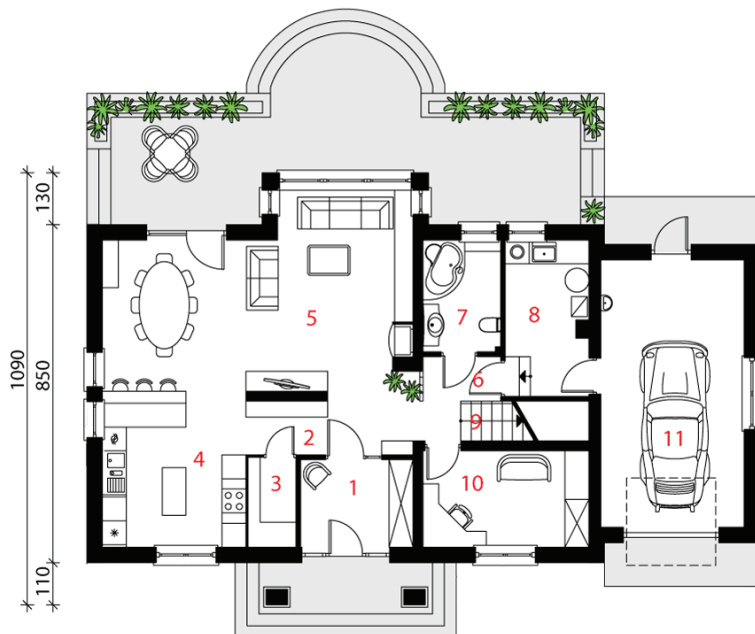
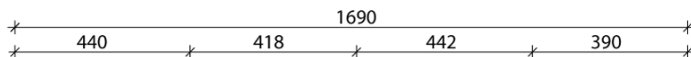


elevacja wejściowa

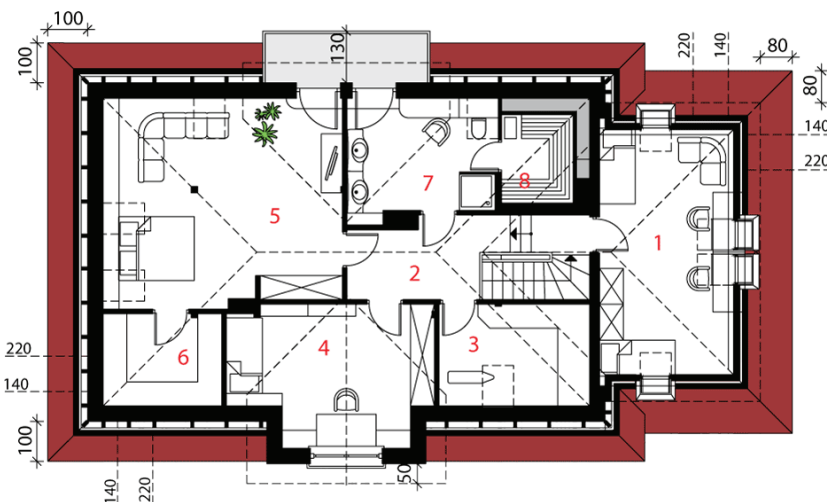
elevacja boczna

elevacja boczna

elevacja ogrodowa



PARTER



PODDASZE

## Technologia i konstrukcja

ściany zewn.: pustak ceramiczny Porotherm 25 cm + styropian w kropki Termo Organika 14 cm + tynk; **strop:** płyta żelbetowa; **schody:** żelbetowe, zabiegowe ze spocznikiem; **ścianka kolankowa:** h=105 cm; **dach:** czterospadaowy, nachylenie 42 st., więźba drewniana, dachówka ceramiczna; **kocioł:** gazowy, możliwość zamiany na paliwo stałe po adaptacji; **brama garażowa:** HÖRMANN

Do tego projektu możesz wprowadzić zmiany, na które wyrazimy bezpłatną zgodę. Więcej na [www.archon.pl](http://www.archon.pl)



Koszty budowy (netto) dla projektu Dom w robiniach 4

**Stan surowy otwarty: 173 300 zł**  
Roboty wykończeniowe: 165 200 zł  
Instalacje wewnętrzne\*: 47 400 zł  
Koszty ogółem: 385 900 zł  
Systemem gospodarczym: 317 100 zł

Koszty budowy netto opracowane na I kwartał 2012 (przyjęto minimalne stawki robocizny)

\* koszty instalacji doliczamy w wysokości 14% do wartości robót budowlanych i 12% w przypadku domów z podpiwniczeniem

Pobierz zestawienie materiałów i dane do kalkulacji z [www.archon.pl](http://www.archon.pl)

## Opis pomieszczeń:

**PARTER (m<sup>2</sup>) 117,7**

1. Wiatrołap	6,1
2. Hol	6,5
3. Spiżarnia	2,7
4. Kuchnia	14,1
5. Salon + Jadalnia	34,0
6. Przedpokój	3,1
7. Łazienka	5,5
8. Kotłownia	8,1
9. Schody	3,3
10. Gabinet	10,1
11. Garaż	24,2

**PODDASZE (m<sup>2</sup>) 82,6 (112,6)**

1. Pokój	13,9	(24,5)
2. Hol	9,2	(9,2)
3. Pom. gosp.	5,5	(9,6)
4. Pokój	14,7	(16,5)
5. Pokój	24,0	(31,0)
6. Garderoba	3,4	(6,9)
7. Łazienka	9,2	(10,9)
8. Sauna	2,7	(4,0)

Zobacz dostępne wersje projektu na [www.archon.pl](http://www.archon.pl)

Pakiety i Projekty dodatkowych instalacji:

