



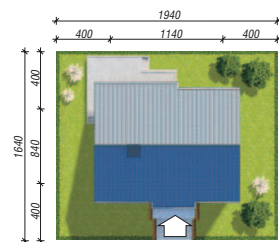
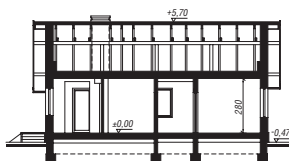
Dom pod papają 2

74,70 m²

Dom jednorodzinny
3 pokoje, kuchnia, łazienka, garderoby

min. wymiary działki: 19,40 x 16,40 m

powierzchnia użytkowa:	70,70	m ²
powierzchnia podłóg:	(74,70)	m ²
powierzchnia całkowita:	95,80	m ²
powierzchnia zabudowy:	95,80	m ²
powierzchnia dachu:	146,00	m ²
kubatura:	436,00	m ³
wysokość budynku:	6,17	m
wysokość kondygnacji:	2,80	m



archon
BIURO PROJEKTÓW

Dodatkowe informacje oraz zdjęcia z realizacji na www.archon.pl



elevacja wejściowa



elevacja boczna



elevacja boczna



elevacja ogrodowa

Technologia i konstrukcja

ściany zewn.: cegła wapienno-piaskowa SILKA 24 cm + styropian w kropki Termo Organika 15 cm + tynk; **strop:** płyta żelbetowa; **dach:** dwuspadowy, nachylenie 30 st., więźba drewniana, dachówka ceramiczna; **kocioł:** gazowy

Do tego projektu możesz wprowadzić zmiany, na które wyrazimy bezpłatną zgodę. Więcej na www.archon.pl



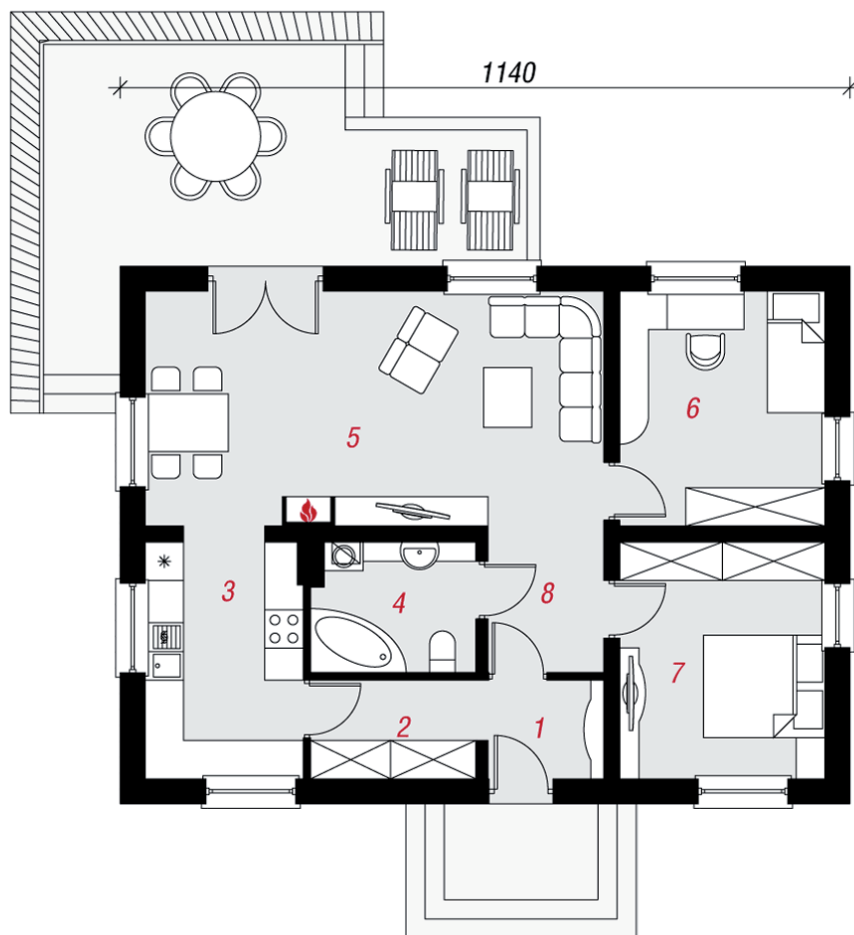
Koszty budowy (netto) dla projektu
Dom pod papają 2

Stan surowy otwarty:	94 600 zł
Roboty wykończeniowe:	71 300 zł
Instalacje wewnętrzne*:	23 200 zł
Koszty ogółem:	189 200 zł
Systemem gospodarczym:	156 160 zł

Koszty budowy netto opracowane na I kwartał 2012 (przyjęto minimalne stawki robocizny)

* koszty instalacji doliczamy w wysokości 14% do wartości robót budowlanych i 12% w przypadku domów z podpiwniczeniem

Pobierz zestawienie materiałów i dane do kalkulacji z www.archon.pl



PARTER

Opis pomieszczeń:

PARTER (m ²)	74,7
1. Wiatrołap	2,8
2. Garderoba	4,0
3. Kuchnia	9,1
4. Łazienka	5,1
5. Salon	26,4
6. Pokój	11,8
7. Pokój	11,8
8. Hol	3,7

Zobacz dostępne wersje oraz projekty dodatkowych instalacji do projektu na www.archon.pl