



Dom w akebiach

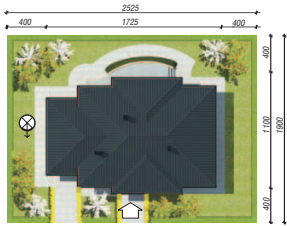
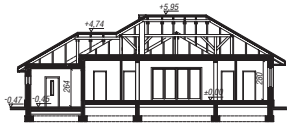
108,20 m² + garaż 22,40 m²

Dom jednorodzinny
4 pokoje, kuchnia, 2 łazienki, WC, kotłownia, strych

min. wymiary działki: 25,25 x 19,00 m
po adaptacji:* 23,25 x 18,06 m

*Likwidacja lub zamiana na pustaki szklane okna w garażu oraz w łazience, likwidacja ryzalitu w salonie

powierzchnia użytkowa: 101,80 m²
powierzchnia podłóg: (130,60) m²
powierzchnia całkowita: 161,70 m²
powierzchnia zabudowy: 163,20 m²
powierzchnia dachu: 241,60 m²
kubatura: 742,00 m³
wysokość budynku: 6,42 m
wysokość kondygnacji: 2,80 m



Dodatkowe informacje oraz zdjęcia z realizacji na www.archon.pl



elevacja wejściowa



elevacja boczna



elevacja boczna



elevacja ogrodowa

Technologia i konstrukcja

ściany zewn.: pustak ceramiczny Porotherm 25 cm + styropian w kropki Termo Organika 14 cm + tynk; **strop:** płyta żelbetowa; **dach:** czterospadowy, nachylenie 30 st., więźba drewniana, dachówka ceramiczna; **kocioł:** gazowy, możliwość zamiany na paliwo stałe po adaptacji; **brama garażowa:** HÖRMANN

Dodatkowo w projekcie informacje wyjaśniające jak zastosować rolety zewnętrzne firmy BÉCLEVER

Do tego projektu możesz wprowadzić zmiany, na które wyrazimy bezpłatną zgodę. Więcej na www.archon.pl



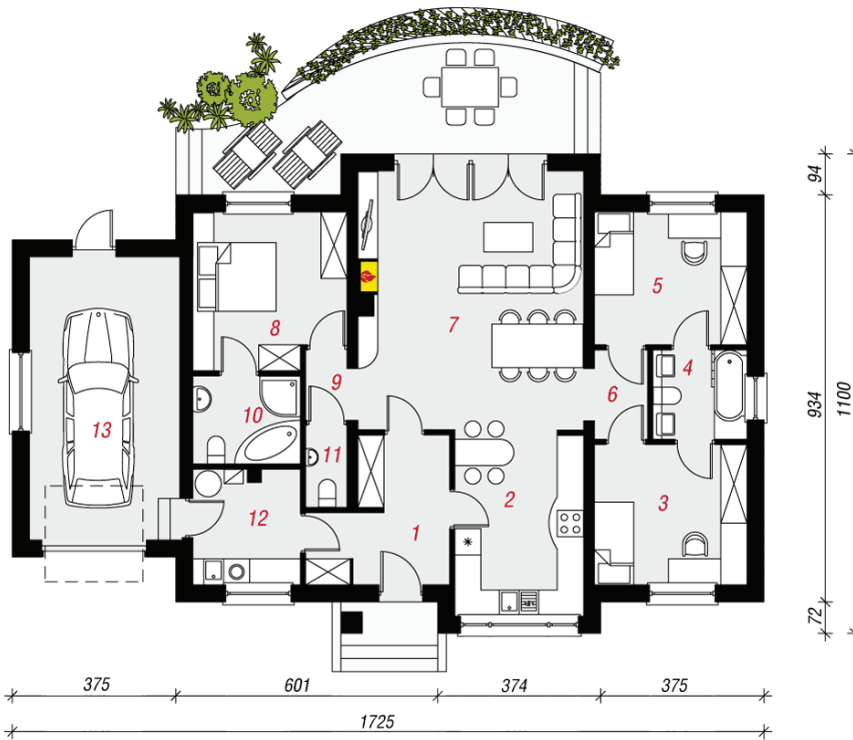
Koszty budowy (netto) dla projektu
Dom w akebiach

Stan surowy otwarty:	135 600 zł
Roboty wykończeniowe:	116 600 zł
Instalacje wewnętrzne*:	35 300 zł
Koszty ogółem:	287 500 zł
Systemem gospodarczym:	238 620 zł

Koszty budowy netto opracowane na I kwartał 2012 (przyjęto minimalne stawki robocizny)

* koszty instalacji doliczamy w wysokości 14% do wartości robót budowlanych i 12% w przypadku domów z podpiwniczeniem

Pobierz zestawienie materiałów i dane do kalkulacji z www.archon.pl



PARTER

Wnętrze



Opis pomieszczeń:

PARTER (m ²)	130,6
1. Wiatrołap	9,2
2. Kuchnia	12,6
3. Pokój	11,3
4. Łazienka	4,4
5. Pokój	10,7
6. Przedpokój	2,5
7. Salon	30,5
8. Pokój	12,3
9. Przedpokój	1,5
10. Łazienka	5,0
11. Toaleta	1,8
12. Kotłownia	6,4
13. Garaż	22,4

Zobacz dostępne wersje projektu na www.archon.pl

Pakiety i Projekty dodatkowych instalacji:

