

Dodatkowe informacje oraz zdjęcia z realizacji na www.archon.pl



elevacja wejściowa



elevacja boczna



elevacja boczna



elevacja ogrodowa

Dom w lilakach

78,70 m²

Dom jednorodzinny
3 pokoje, kuchnia, łazienka, kotłownia, strych

min. wymiary działki: 17,60 x 19,30 m
po adaptacji:* 16,20 x 19,30 m

*Likwidacja wykusza, zmiana lokalizacji okna w pokoju, likwidacja lub zamiana na pustaki szklane okna w łazience.

powierzchnia użytkowa:	75,50	m ²
powierzchnia podłóg:	(78,70)	m ²
powierzchnia całkowita:	100,60	m ²
powierzchnia zabudowy:	105,60	m ²
powierzchnia dachu:	172,00	m ²
kubatura:	488,00	m ³
wysokość budynku:	6,33	m
wysokość kondygnacji:	2,76	m

Technologia i konstrukcja

ściany zewn.: pustak ceramiczny Porotherm 25 cm + styropian w kropki Termo Organika 14 cm + tynk;
strop: drewniany; **dach:** czterospadowy, nachylenie 30 st., więźba drewniana, dachówka ceramiczna;
kocioł: gazowy



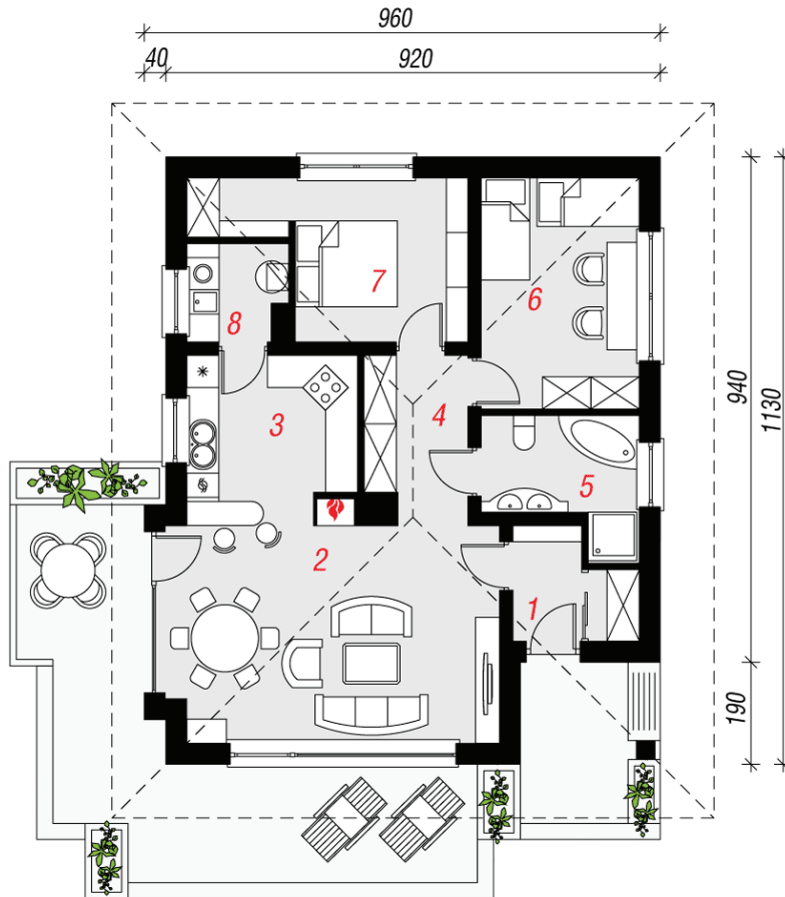
Koszty budowy (netto)
dla projektu
Dom w lilakach

Stan surowy otwarty:	90 900 zł
Roboty wykończeniowe:	85 600 zł
Instalacje wewnętrzne*:	24 700 zł
Koszty ogółem:	201 300 zł
Systemem gospodarczym:	164 660 zł

Koszty budowy netto opracowane na I kwartał 2012 (przyjęto minimalne stawki robocizny)

* koszty instalacji doliczamy w wysokości 14% do wartości robót budowlanych i 12% w przypadku domów z podpiwniczeniem

Pobierz zestawienie materiałów i dane do kalkulacji z www.archon.pl



PARTER

Wnętrze



Opis pomieszczeń:

PARTER (m ²)	78,7
1. Wiatrołap	4,1
2. Salon	25,3
3. Kuchnia	9,6
4. Hol	5,7
5. Łazienka	6,2
6. Pokój	12,6
7. Pokój	12,0
8. Kotłownia	3,2

Zobacz dostępne wersje projektu na www.archon.pl

Pakiety i Projekty dodatkowych instalacji:

