



Dodatkowe informacje oraz zdjęcia z realizacji na [www.archon.pl](http://www.archon.pl)



elevacja wejściowa



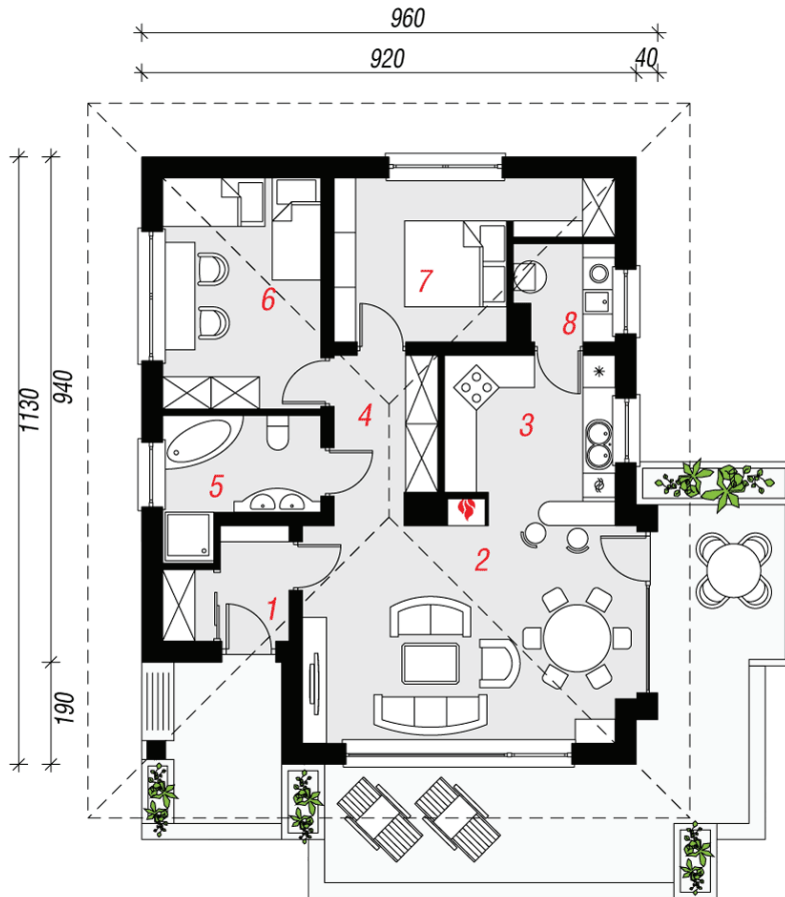
elevacja boczna



elevacja boczna



elevacja ogrodowa



PARTER

Wnętrze



## Dom w lilakach

PEŁNOBRANŻOWE ODBICIE LUSTRZANE

### 78,70 m<sup>2</sup>

Dom jednorodzinny  
3 pokoje, kuchnia, łazienka, kotłownia, strych

min. wymiary działki: 17,60 x 19,30 m  
po adaptacji:\* 16,20 x 19,30 m

\*Likwidacja wykusza, zmiana lokalizacji okna w pokoju, likwidacja lub zamiana na pustaki szklane okna w łazience.

powierzchnia użytkowa: 75,50 m<sup>2</sup>  
powierzchnia podłóg: (78,70) m<sup>2</sup>  
powierzchnia całkowita: 100,60 m<sup>2</sup>  
powierzchnia zabudowy: 105,60 m<sup>2</sup>  
powierzchnia dachu: 172,00 m<sup>2</sup>  
kubatura: 488,00 m<sup>3</sup>  
wysokość budynku: 6,33 m  
wysokość kondygnacji: 2,76 m

### Technologia i konstrukcja

**ściany zewn.:** pustak ceramiczny Porotherm 25 cm + styropian w kropki Termo Organika 14 cm + tynk;  
**strop:** drewniany; **dach:** czterospadowy, nachylenie 30 st., więźba drewniana, dachówka ceramiczna;  
**kocioł:** gazowy



Koszty budowy (netto)  
dla projektu  
**Dom w lilakach**

**Stan surowy otwarty: 90 900 zł**  
Roboty wykończeniowe: 85 600 zł  
Instalacje wewnętrzne\*: 24 700 zł  
Koszty ogółem: 201 300 zł  
Systemem gospodarczym: 164 660 zł

Koszty budowy netto opracowane na I kwartał 2012 (przyjęto minimalne stawki robocizny)

\* koszty instalacji doliczamy w wysokości 14% do wartości robót budowlanych i 12% w przypadku domów z podpiwniczeniem

Pobierz zestawienie materiałów i dane do kalkulacji z [www.archon.pl](http://www.archon.pl)

### Opis pomieszczeń:

PARTER (m <sup>2</sup> )	78,7
1. Wiatrołap	4,1
2. Salon	25,3
3. Kuchnia	9,6
4. Hol	5,7
5. Łazienka	6,2
6. Pokój	12,6
7. Pokój	12,0
8. Kotłownia	3,2

Zobacz dostępne wersje projektu na [www.archon.pl](http://www.archon.pl)

Pakiety i Projekty dodatkowych instalacji:

