



Dom nad bulwarem 8

2036,80 m² + piwnica 515,40 m²

Buildyng wielorodzinny
W budynku zaprojektowano 33 mieszkania, w tym: 6 mieszkań o powierzchni około 80m², 12 mieszkań około 60m², 4 mieszkania około 55m², 9 mieszkań około 35m² oraz 2 mieszkania około 45m². W podpiwniczeniu zlokalizowano komórki lokatorskie, pomieszczenia gospodarcze oraz pralnie.

min. wymiary działki:	0,00 x 0,00	m
powierzchnia netto:	2552,20	m ²
powierzchnia podłóg:	(2623,40)	m ²
powierzchnia całkowita:	3030,00	m ²
powierzchnia zabudowy:	670,10	m ²
powierzchnia dachu:	887,50	m ²
kubatura:	9347,00	m ³
wysokość budynku:	14,31	m
wysokość kondygnacji:	2,51	m

Technologia i konstrukcja

ściany zewn.: pustak ceramiczny Porotherm 25 cm + styropian w kropki Termo Organika 14 cm + tynk; **strop:** płyta żelbetowa; **schody:** żelbetowe, dwubiegowe; **ścianka kolankowa:** h=102 cm; **dach:** czterospadowy, nachylenie 35 st., więźba drewniana, dachówka ceramiczna; **kocioł:** gazowy

Do tego projektu możesz wprowadzić zmiany, na które wyrazimy bezpłatną zgodę. Więcej na www.archon.pl



Koszty budowy (netto) dla projektu Dom nad bulwarem 8

Stan surowy otwarty:	1 930 822 zł
Roboty wykończeniowe:	2 266 618 zł
Instalacje wewnętrzne*:	587 642 zł
Koszty ogółem:	4 785 082 zł
Systemem gospodarczym:	3 349 557 zł

Kosztorys w przygotowaniu - podane stawki są kosztami szacunkowymi

* koszty instalacji doliczamy w wysokości 14% do wartości robót budowlanych i 12% w przypadku domów z podpiwniczeniem

Pobierz zestawienie materiałów i dane do kalkulacji z www.archon.pl

Opis pomieszczeń:

PIWNICA (m²) 515,4 (524,7)

- Klatka schodowa 15,3 (18,4)
- Korytarz 26,8
- Komórka lokatorska 90,9
- Pomieszczenie techniczne 8,2
- Pom. gosp. 18,7
- Pralnia 12,4
- Klatka schodowa 15,3 (18,4)
- Korytarz 32,0
- Komórka lokatorska 104,2
- Pralnia 11,8
- Pomieszczenie techniczne 8,2
- Klatka schodowa 15,3 (18,4)
- Korytarz 32,6
- Komórka lokatorska 103,7
- Pralnia 11,8
- Pomieszczenie techniczne 8,2

PARTER (m²) 553,9

- Wiatrołap 5,9
- Klatka schodowa 20,5
- Mieszkanie 79,6
- Mieszkanie 79,7
- Wiatrołap 5,9
- Klatka schodowa 20,5
- Mieszkanie 61,1
- Mieszkanie 35,5
- Mieszkanie 61,1
- Wiatrołap 5,9
- Klatka schodowa 20,5
- Mieszkanie 61,1
- Mieszkanie 35,5
- Mieszkanie 61,1

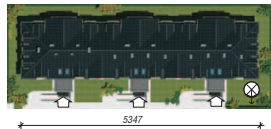
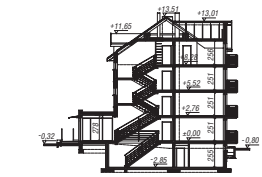
PIĘTRO (m²) 501,8

- Klatka schodowa 9,7
- Mieszkanie 79,4
- Mieszkanie 79,5
- Klatka schodowa 9,7
- Mieszkanie 60,8
- Mieszkanie 35,3
- Mieszkanie 60,8
- Klatka schodowa 9,7
- Mieszkanie 60,8
- Mieszkanie 60,8
- Mieszkanie 35,3
- Mieszkanie 60,8

PODDASZE (m²) 460,8 (522,7)

- Klatka schodowa 16,2 (16,2)
- Mieszkanie 45,8 (61,5)
- Mieszkanie 33,4 (35,0)
- Mieszkanie 55,0 (61,6)
- Klatka schodowa 16,2 (16,2)
- Mieszkanie 54,9 (61,5)
- Mieszkanie 33,4 (35,0)
- Mieszkanie 55,1 (61,5)
- Klatka schodowa 16,2 (16,2)
- Mieszkanie 55,1 (61,5)
- Mieszkanie 33,4 (35,0)
- Mieszkanie 46,1 (61,5)

Pakiety i Projekty dodatkowych instalacji:



Dodatkowe informacje oraz zdjęcia z realizacji na www.archon.pl



elevacja wejściowa



elevacja boczna



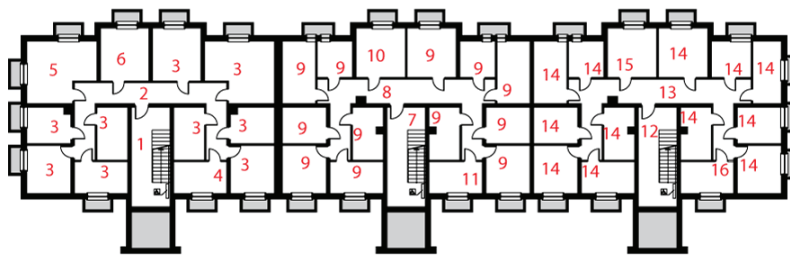
elevacja boczna



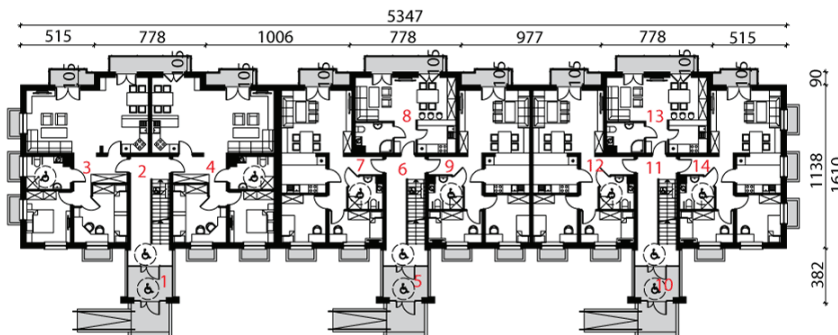
elevacja ogrodowa



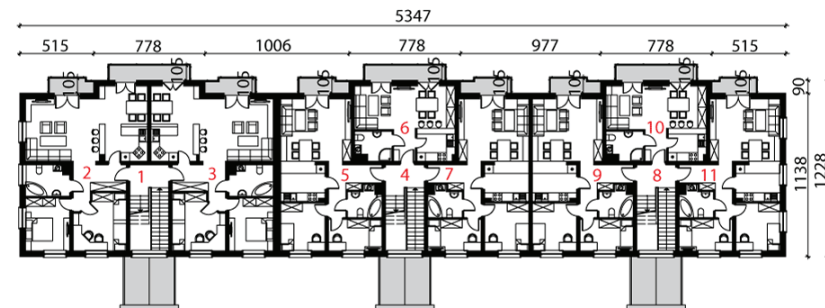
PIWNICA



PARTER



PIĘTRO



PODDASZE

