



Dom w curry

164,10 m² + garaż 34,50 m²

Dom jednorodzinny
5 pokoi, kuchnia, jadalnia, 3 łazienki, kotłownia, garderoby, pomieszczenie gospodarcze

min. wymiary działki: 18,00 x 25,20 m
po adaptacji:* 17,00 x 25,20 m

*Likwidacja lub zamiana na pustaki szklane okien w garażu.

powierzchnia użytkowa: 142,70 m²
powierzchnia podłóg: (220,20) m²
powierzchnia całkowita: 243,80 m²
powierzchnia zabudowy: 148,10 m²
powierzchnia dachu: 195,20 m²
kubatura: 865,00 m³
wysokość budynku: 7,83 m
wysokość kondygnacji: 2,67 m

archon
BIURO PROJEKTÓW

Dodatkowe informacje oraz zdjęcia z realizacji na www.archon.pl

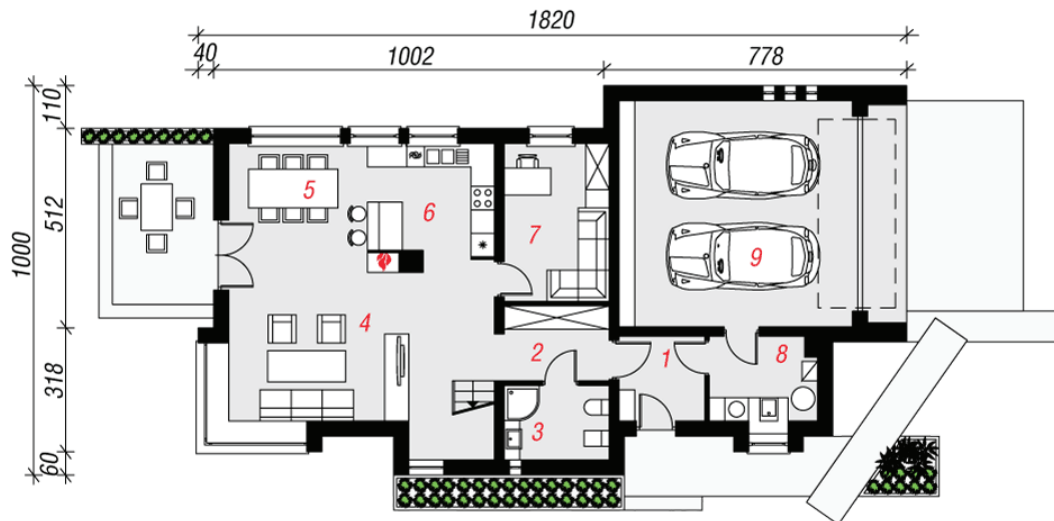
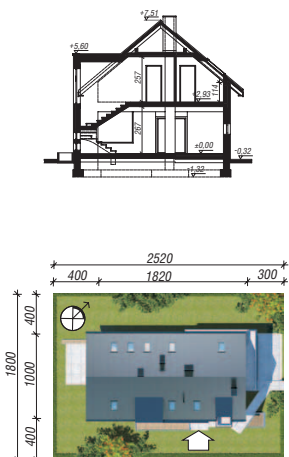


elevacja wejściowa

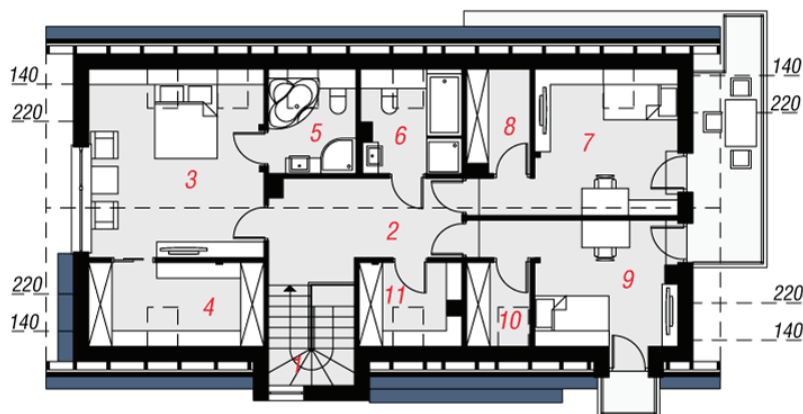
elevacja boczna

elevacja boczna

elevacja ogrodowa



PARTER



PODDASZE

Technologia i konstrukcja

ściany zewn.: pustak ceramiczny Porotherm 25 cm + styropian w kropki Termo Organika 14 cm + tynk; **strop:** płyta żelbetowa; **schody:** żelbetowe, zabiegowe; **ścianka kolankowa:** h=114 cm; **dach:** dwuspadowy, nachylenie 40 st., więźba drewniana, blacha; **kocioł:** gazowy, możliwość zamiany na paliwo stałe po adaptacji; **brama garażowa:** HÖRMANN

Do tego projektu możesz wprowadzić zmiany, na które wyrazimy bezpłatną zgodę. Więcej na www.archon.pl



Koszty budowy (netto) dla projektu
Dom w curry

Stan surowy otwarty: 155 800 zł
Roboty wykończeniowe: 177 900 zł
Instalacje wewnętrzne*: 46 700 zł
Koszty ogółem: 380 400 zł
Systemem gospodarczym: 309 040 zł

Koszty budowy netto opracowane na I kwartał 2012 (przyjęto minimalne stawki robocizny)

* koszty instalacji doliczamy w wysokości 14% do wartości robót budowlanych i 12% w przypadku domów z podpiwniczeniem

Pobierz zestawienie materiałów i dane do kalkulacji z www.archon.pl

Opis pomieszczeń:

PARTER (m ²)	114,0 (116,9)
1. Wiatrołap	4,8
2. Hol	5,5
3. Łazienka	5,2
4. Salon	27,4 (30,3)
5. Jadalnia	9,8
6. Kuchnia	10,0
7. Gabinet	10,9
8. Kotłownia	5,9
9. Garaż	34,5

PODDASZE (m ²)	84,6 (103,3)
1. Schody	5,1 (5,1)
2. Hol	11,5 (11,5)
3. Pokój	18,2 (21,7)
4. Garderoba	6,2 (9,7)
5. Łazienka	4,2 (6,0)
6. Łazienka	4,7 (6,7)
7. Pokój	13,2 (15,5)
8. Garderoba	3,2 (4,2)
9. Pokój	12,2 (13,8)
10. Garderoba	2,5 (3,5)
11. Pom. gosp.	3,6 (5,6)

Pakiety i Projekty dodatkowych instalacji:

