

**archon**  
BIURO PROJEKTÓW

Dodatkowe informacje oraz zdjęcia z realizacji na [www.archon.pl](http://www.archon.pl)



elevacja wejściowa

elevacja boczna

elevacja boczna

elevacja ogrodowa

## Dom w borrago (G)

177,70 m<sup>2</sup> + garaż 24,90 m<sup>2</sup>

Dom jednorodzinny  
4 pokoje, kuchnia, spiżarka, jadalnia, 2 łazienki, WC, kotłownia, garderoby, pomieszczenie gospodarcze

min. wymiary działki: 28,47 x 20,84 m

powierzchnia użytkowa: 156,80 m<sup>2</sup>  
powierzchnia podłóg: (207,20) m<sup>2</sup>  
powierzchnia całkowita: 250,70 m<sup>2</sup>  
powierzchnia zabudowy: 236,50 m<sup>2</sup>  
powierzchnia dachu: 63,20 m<sup>2</sup>  
kubatura: 1139,00 m<sup>3</sup>  
wysokość budynku: 7,53 m  
wysokość kondygnacji: 2,88 m

### Technologia i konstrukcja

**ściany zewn.:** pustak ceramiczny Porotherm 25 cm + styropian w kropki Termo Organika 14 cm + tynk; **strop:** płyta żelbetowa; **schody:** stalowe, dwubiegowe; **dach:** płaskostopdach; **kocioł:** gazowy, możliwość zamiany na paliwo stałe po adaptacji; **brama garażowa:** HÖRMANN

Do tego projektu możesz wprowadzić zmiany, na które wyrazimy bezpłatną zgodę. Więcej na [www.archon.pl](http://www.archon.pl)



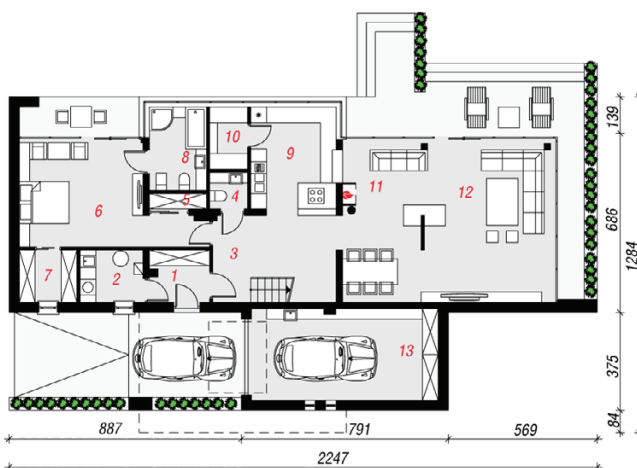
### Koszty budowy (netto) dla projektu Dom w borrago (G)

<b>Stan surowy otwarty:</b>	<b>227 500 zł</b>
Roboty wykończeniowe:	243 200 zł
Instalacje wewnętrzne*:	65 900 zł
Koszty ogółem:	536 600 zł
Systemem gospodarczym:	442 680 zł

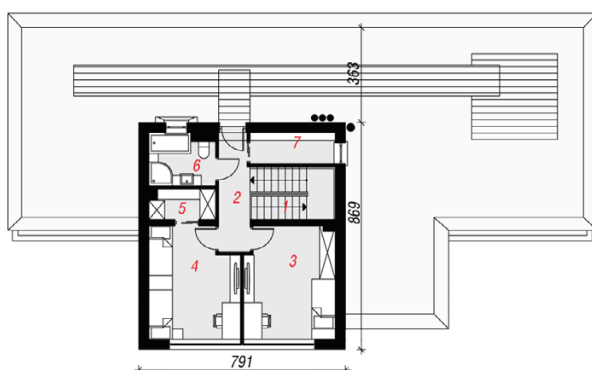
Koszty budowy netto opracowane na I kwartał 2012 (przyjęto minimalne stawki robocizny)

\* koszty instalacji doliczamy w wysokości 14% do wartości robót budowlanych i 12% w przypadku domów z podpiwniczeniem

Pobierz zestawienie materiałów i dane do kalkulacji z [www.archon.pl](http://www.archon.pl)

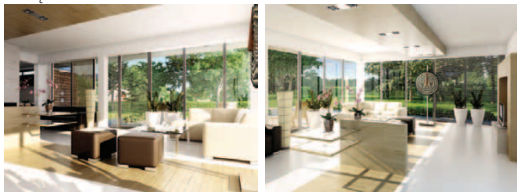


PARTER



PIĘTRO

### Wnętrze



### Opis pomieszczeń:

PARTER (m <sup>2</sup> )	150,4 (155,0)
1. Wiatrołap	4,5
2. Kotłownia	4,8
3. Hol	10,9 (15,5)
4. Toaleta	2,0
5. Garderoba	1,3
6. Pokój	22,6
7. Garderoba	4,4
8. Łazienka	6,9
9. Kuchnia	13,7
10. Spiżarnia	3,5
11. Jadalnia	19,5
12. Pokój	31,4
13. Garaż	24,9

PIĘTRO (m <sup>2</sup> )	52,2
1. Schody	6,5
2. Przedpokój	5,3
3. Pokój	14,7
4. Pokój	14,1
5. Garderoba	3,0
6. Łazienka	4,7
7. Pom. gosp.	3,9

Zobacz dostępne wersje projektu na [www.archon.pl](http://www.archon.pl)

Pakiety i Projekty dodatkowych instalacji:

