



Dom w kaliach 2 (G2P)

PEŁNOBRANŻOWE ODBICIE LUSTRZANE

206,50 m² + garaż 34,80 m²
+ piwnica 92,00 m²

Dom jednorodzinny
7 pokoi, kuchnia, spiżarnia, 2 łazienki, kotłownia, pralnia, garderoby, pomieszczenie gospodarcze

min. wymiary działki: 27,30 x 17,20 m
po adaptacji:* 25,30 x 17,20 m

*Likwidacja wykusa, likwidacja okien w ścianie szczytowej garażu

powierzchnia użytkowa: 181,50 m²
powierzchnia podłóg: (360,10) m²
powierzchnia całkowita: 394,40 m²
powierzchnia zabudowy: 167,40 m²
powierzchnia dachu: 297,50 m²
kubatura: 1316,00 m³
wysokość budynku: 8,96 m
wysokość kondygnacji: 2,68 m

archon
BIURO PROJEKTÓW

Dodatkowe informacje oraz zdjęcia z realizacji na www.archon.pl



elevacja wejściowa



elevacja boczna



elevacja boczna



elevacja ogrodowa

Technologia i konstrukcja

ściany zewn.: pustak ceramiczny Porotherm 25 cm + styropian w kropki Termo Organika 14 cm + tynk; **strop:** płyta żelbetowa; **schody:** żelbetowe, zabezpieczone ze spocznikiem; **ściana kolankowa:** h=97 cm; **dach:** dwuspadowy, nachylenie 42 st., więźba drewniana, dachówka ceramiczna; **kocioł:** gazowy, możliwość zamiany na paliwo stałe po adaptacji; **brama garażowa:** HÖRMANN

Do tego projektu możesz wprowadzić zmiany, na które wyrazimy bezpłatną zgodę. Więcej na www.archon.pl



Koszty budowy (netto)
dla projektu
Dom w kaliach 2 (G2P)

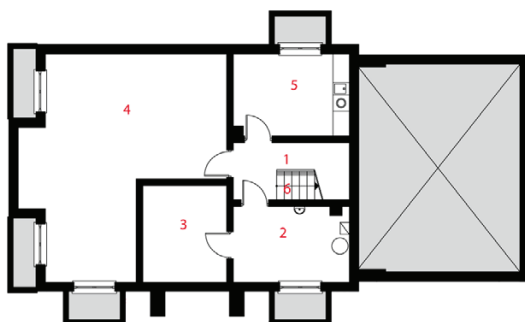
Stan surowy otwarty:	286 700 zł
Roboty wykończeniowe:	254 900 zł
Instalacje wewnętrzne*:	65 000 zł
Koszty ogółem:	606 600 zł
Systemem gospodarczym:	493 960 zł

Koszty budowy netto opracowane na I kwartał 2012 (przyjęto minimalne stawki robocizny)

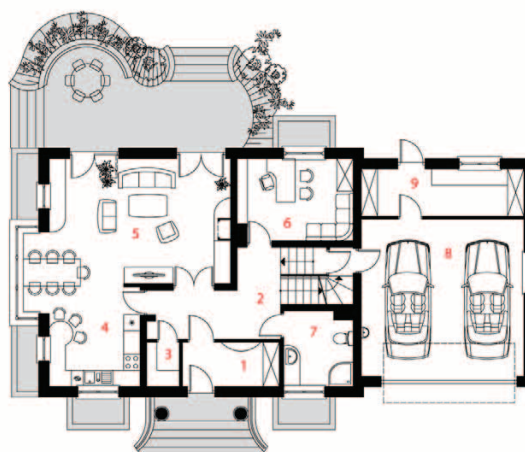
* koszty instalacji doliczamy w wysokości 14% do wartości robót budowlanych i 12% w przypadku domów z podpiwniczeniem

Pobierz zestawienie materiałów i dane do kalkulacji z www.archon.pl

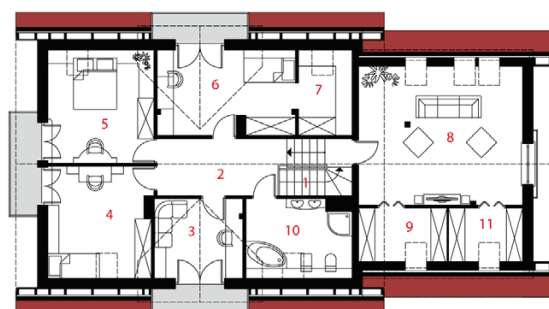
PIWNICA



PARTER



PODDASZE



PIWNICA (m²) 92,0 (94,5)

1. Korytarz	4,2	(6,7)
2. Kotłownia	11,8	
3. Pom. gosp.	11,0	
4. Pom. gosp.	46,6	
5. Pralnia	12,8	
6. Schody	5,6	

PARTER (m²) 130,7

1. Wiatrołap	5,9
2. Hol	11,3
3. Spiżarnia	2,0
4. Kuchnia	9,1
5. Salon	37,6
6. Pokój	12,7
7. Łazienka	6,9
8. Garaż	34,8
9. Pom. gosp.	10,4

PODDASZE (m²) 110,6 (134,9)

1. Schody	5,4	
2. Hol	9,7	
3. Pokój	9,5	
4. Pokój	12,1	(15,6)
5. Pokój	12,7	(16,3)
6. Pokój	14,0	(15,8)
7. Garderoba	4,5	(6,2)
8. Pokój	27,2	(32,3)
9. Garderoba	4,4	(7,2)
10. Łazienka	7,4	(10,9)
11. Garderoba	3,7	(6,0)

Zobacz dostępne wersje projektu na www.archon.pl

Pakiety i Projekty dodatkowych instalacji:

