



# Dom w poziomkach 5

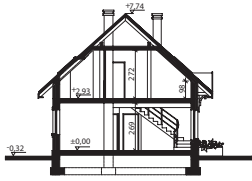
96,20 m<sup>2</sup>

Dom jednorodzinny  
5 pokoi, kuchnia, 2 łazienki, kotłownia

min. wymiary działki: 16,80 x 16,20 m  
po adaptacji:\* 15,80 x 16,20 m

\*Likwidacja okien w ścianie bocznej lub zamiana na pustaki szklane. Doprojektowanie okien połaciowych.

powierzchnia użytkowa: 92,70 m<sup>2</sup>  
powierzchnia podłóg: (111,90) m<sup>2</sup>  
powierzchnia całkowita: 122,80 m<sup>2</sup>  
powierzchnia zabudowy: 72,20 m<sup>2</sup>  
powierzchnia dachu: 136,80 m<sup>2</sup>  
kubatura: 449,00 m<sup>3</sup>  
wysokość budynku: 8,06 m  
wysokość kondygnacji: 2,69 m



Dodatkowe informacje oraz zdjęcia z realizacji na [www.archon.pl](http://www.archon.pl)



elewacja wejściowa



elewacja boczna



elewacja boczna



elewacja ogrodowa

## Technologia i konstrukcja

ściany zewn.: cegła wapienno-piaskowa SILKA 24 cm + styropian w kropki Termo Organika 15 cm + tynk; **strop:** płyta żelbetowa; **schody:** żelbetowe, jednobiegowe; **ścianka kolankowa:** h=98 cm; **dach:** dwuspadowy, nachylenie 42 st., więźba drewniana, dachówka ceramiczna; **kocioł:** gazowy, możliwość zamiany na paliwo stałe po adaptacji

Do tego projektu możesz wprowadzić zmiany, na które wyrazimy bezpłatną zgodę. Więcej na [www.archon.pl](http://www.archon.pl)



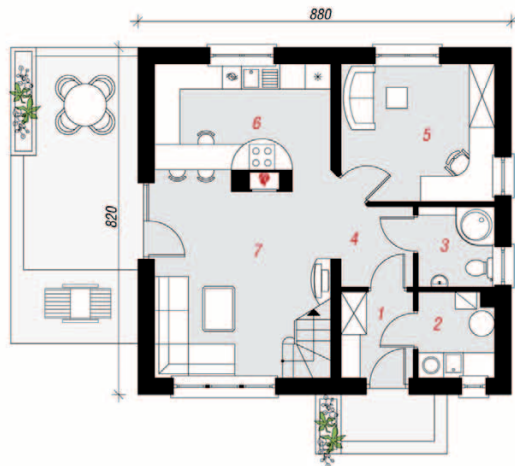
## Koszty budowy (netto) dla projektu Dom w poziomkach 5

<b>Stan surowy otwarty:</b>	<b>95 100 zł</b>
Roboty wykończeniowe:	101 500 zł
Instalacje wewnętrzne*:	27 500 zł
Koszty ogółem:	224 200 zł
Systemem gospodarczym:	183 720 zł

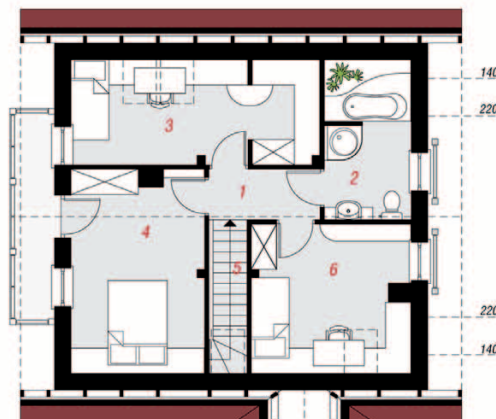
Koszty budowy netto opracowane na I kwartał 2012 (przyjęto minimalne stawki robocizny)

\* koszty instalacji doliczamy w wysokości 14% do wartości robót budowlanych i 12% w przypadku domów z podpiwniczeniem

Pobierz zestawienie materiałów i dane do kalkulacji z [www.archon.pl](http://www.archon.pl)



PARTER



PODDASZE

## Opis pomieszczeń:

PARTER (m <sup>2</sup> )	53,4	(55,6)
1. Wiatrołap	3,5	
2. Kotłownia	3,5	
3. Łazienka	3,4	
4. Korytarz	3,4	
5. Pokój	11,6	
6. Kuchnia	10,4	
7. Salon	17,6	(19,8)

PODDASZE (m <sup>2</sup> )	42,8	(56,3)
1. Korytarz	3,1	(3,1)
2. Łazienka	5,8	(7,7)
3. Pokój	9,1	(14,4)
4. Pokój	12,0	(14,9)
5. Schody	3,2	(3,2)
6. Pokój	9,6	(13,0)

## Stylizacja

