



# Dom w dąbrówkach 2 (G2)

186,10 m<sup>2</sup> + garaż 35,90 m<sup>2</sup>

Dom jednorodzinny  
6 pokoi, kuchnia, 3 łazienki, kotłownia, garderoby

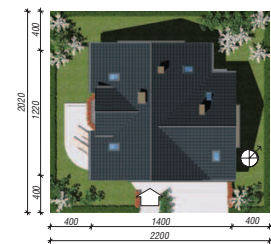
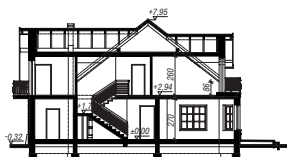
min. wymiary działki: 22,00 x 20,20 m  
po adaptacji:\* 21,00 x 20,20 m

\*Likwidacja wykusza.

powierzchnia użytkowa: 173,90 m<sup>2</sup>  
powierzchnia podłóg: (247,20) m<sup>2</sup>  
powierzchnia całkowita: 262,00 m<sup>2</sup>  
powierzchnia zabudowy: 153,20 m<sup>2</sup>  
powierzchnia dachu: 258,00 m<sup>2</sup>  
kubatura: 978,00 m<sup>3</sup>  
wysokość budynku: 8,26 m  
wysokość kondygnacji: 2,70 m

## Technologia i konstrukcja

**ściany zewn.:** cegła wapienno piaskowa SILKA 24 cm + styropian w kropki Termo Organika 15 cm + tynk; **strop:** płyta żelbetowa; **schody:** żelbetowe, dwubiegowe; **ścianka kolankowa:** h=86 cm; **dach:** dwuspadowy, nachylenie 38 st., więźba drewniana, dachówka ceramiczna; **kocioł:** gazowy, możliwość zamiany na paliwo stałe po adaptacji; **brama garażowa:** HÖRMANN



Dodatkowe informacje oraz zdjęcia z realizacji na [www.archon.pl](http://www.archon.pl)

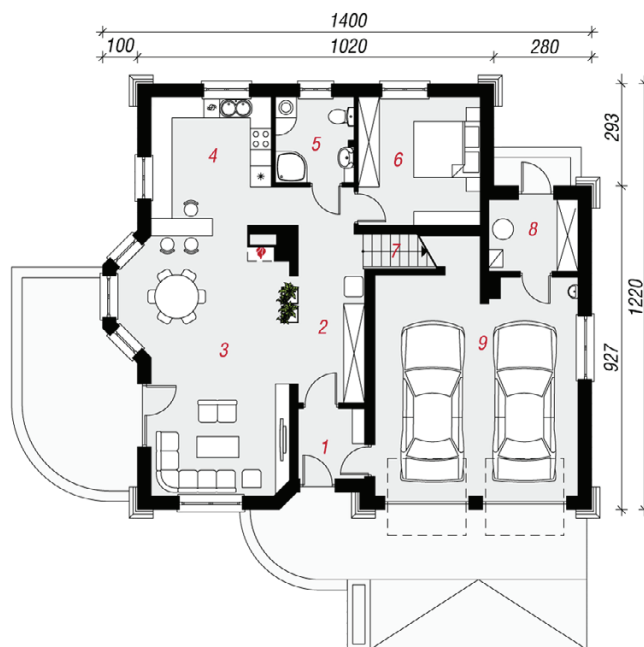


elewacja wejściowa

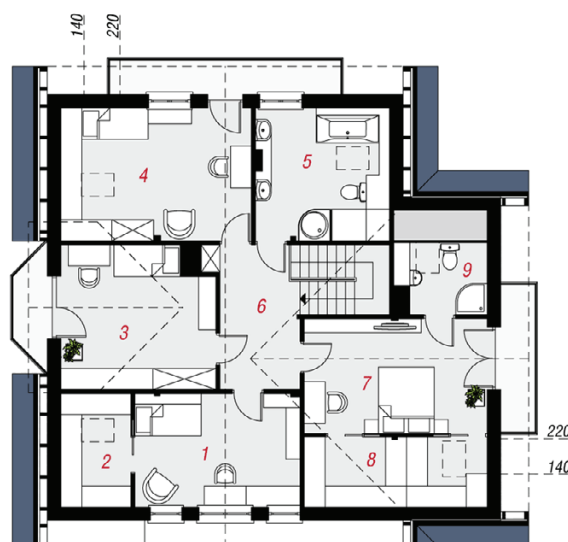
elewacja boczna

elewacja boczna

elewacja ogrodowa



PARTER



PODDASZE

Do tego projektu możesz wprowadzić zmiany, na które wyrazimy bezpłatną zgodę. Więcej na [www.archon.pl](http://www.archon.pl)



Koszty budowy (netto) dla projektu

## Dom w dąbrówkach 2 (G2)

<b>Stan surowy otwarty:</b>	<b>166 700 zł</b>
Roboty wykończeniowe:	181 200 zł
Instalacje wewnętrzne*:	48 700 zł
Koszty ogółem:	396 600 zł
Systemem gospodarczym:	324 760 zł

Koszty budowy netto opracowane na I kwartał 2012 (przyjęto minimalne stawki robocizny)

\* koszty instalacji doliczamy w wysokości 14% do wartości robót budowlanych i 12% w przypadku domów z podpiwniczeniem

Pobierz zestawienie materiałów i dane do kalkulacji z [www.archon.pl](http://www.archon.pl)

## Opis pomieszczeń:

PARTER (m <sup>2</sup> )	126,9 (130,5)
1. Wiatrołap	3,8
2. Hol	12,2
3. Salon + Jadalnia	32,9
4. Kuchnia	12,7
5. Łazienka	5,5
6. Pokój	12,8
7. Schody	5,9
8. Kotłownia	5,2
9. Garaż	35,9 (39,5)

PODDASZE (m <sup>2</sup> )	95,1 (116,7)
1. Pokój	15,3 (15,3)
2. Garderoba	2,6 (6,5)
3. Pokój	16,5 (17,5)
4. Pokój	16,1 (20,7)
5. Łazienka	9,8 (14,4)
6. Przedpokój	9,6 (9,6)
7. Pokój	17,2 (17,2)
8. Garderoba	4,4 (10,4)
9. Łazienka	3,6 (5,1)

Zobacz dostępne wersje projektu na [www.archon.pl](http://www.archon.pl)

Pakiety i Projekty dodatkowych instalacji:

