



Dom w dąbrowskach 2 (G2)

PEŁNOBRANŻOWE ODBICIE LUSTRZANE

186,10 m² + garaż 35,90 m²

Dom jednorodzinny
6 pokoi, kuchnia, 3 łazienki, kotłownia, garderoby

min. wymiary działki: 22,00 x 20,20 m
po adaptacji:* 21,00 x 20,20 m

*Likwidacja wykusza.

powierzchnia użytkowa: 173,90 m²
powierzchnia podłóg: (247,20) m²
powierzchnia całkowita: 262,00 m²
powierzchnia zabudowy: 153,20 m²
powierzchnia dachu: 258,00 m²
kubatura: 978,00 m³
wysokość budynku: 8,26 m
wysokość kondygnacji: 2,70 m

Technologia i konstrukcja

ściany zewn.: cegła wapienno piaskowa SILKA 24 cm + styropian w kropki Termo Organika 15 cm + tynk; **strop:** płyta żelbetowa; **schody:** żelbetowe, dwubiegowe; **ścianka kolankowa:** h=86 cm; **dach:** dwuspadowy, nachylenie 38 st., więźba drewniana, dachówka ceramiczna; **kocioł:** gazowy, możliwość zamiany na paliwo stałe po adaptacji; **brama garażowa:** HÖRMANN

Dodatkowe informacje oraz zdjęcia z realizacji na www.archon.pl



elevacja wejściowa



elevacja boczna



elevacja boczna



elevacja ogrodowa

Do tego projektu możesz wprowadzić zmiany, na które wyrazimy bezpłatną zgodę. Więcej na www.archon.pl



Koszty budowy (netto) dla projektu
Dom w dąbrowskach 2 (G2)

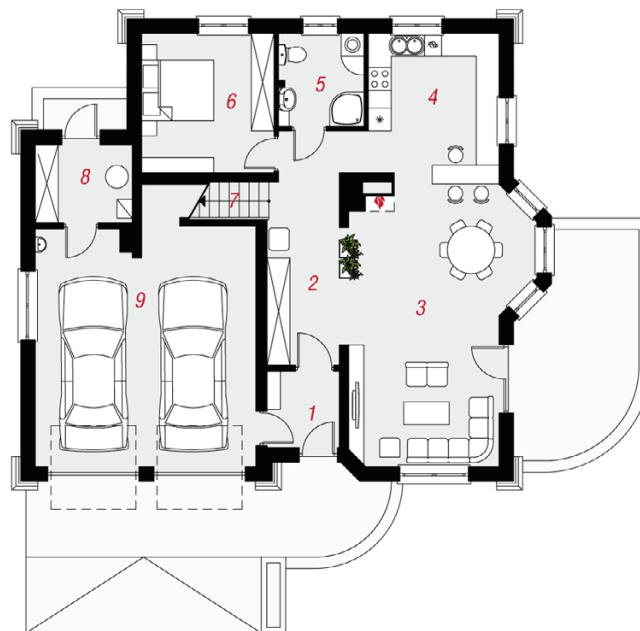
Stan surowy otwarty: 166 700 zł
Roboty wykończeniowe: 181 200 zł
Instalacje wewnętrzne*: 48 700 zł
Koszty ogółem: 396 600 zł
Systemem gospodarczym: 324 760 zł

Koszty budowy netto opracowane na I kwartał 2012 (przyjęto minimalne stawki robocizny)

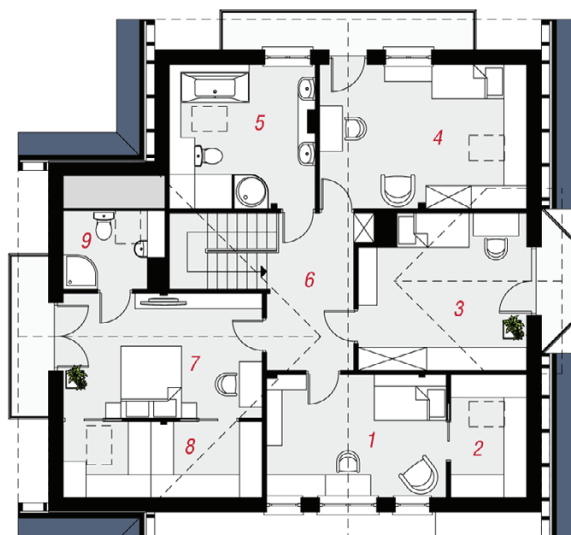
* koszty instalacji doliczamy w wysokości 14% do wartości robót budowlanych i 12% w przypadku domów z podpiwniczeniem

Pobierz zestawienie materiałów i dane do kalkulacji z www.archon.pl

PARTER



PODDASZE



Opis pomieszczeń:

PARTER (m ²)	126,9	(130,5)
1. Wiatrołap	3,8	
2. Hol	12,2	
3. Salon + Jadalnia	32,9	
4. Kuchnia	12,7	
5. Łazienka	5,5	
6. Pokój	12,8	
7. Schody	5,9	
8. Kotłownia	5,2	
9. Garaż	35,9	(39,5)

PODDASZE (m ²)	95,1	(116,7)
1. Pokój	15,3	(15,3)
2. Garderoba	2,6	(6,5)
3. Pokój	16,5	(17,5)
4. Pokój	16,1	(20,7)
5. Łazienka	9,8	(14,4)
6. Przedpokój	9,6	(9,6)
7. Pokój	17,2	(17,2)
8. Garderoba	4,4	(10,4)
9. Łazienka	3,6	(5,1)

Zobacz dostępne wersje projektu na www.archon.pl

Pakiety i Projekty dodatkowych instalacji:

