



# Dom w cyklamenach 2 (S)

90,40 m<sup>2</sup>

Dom do zabudowy szeregowej  
4 pokoje, kuchnia, 2 łazienki, garderoby

min. wymiary działki: 6,50 x 18,60 m  
po adaptacji:\* 6,50 x 18,10 m

\*Likwidacja wykusza w salonie.

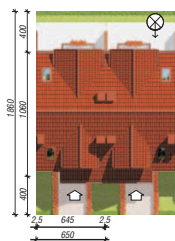
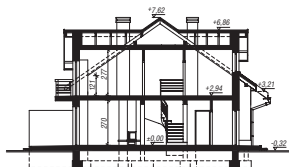
powierzchnia użytkowa: 87,70 m<sup>2</sup>  
powierzchnia podłóg: (101,30) m<sup>2</sup>  
powierzchnia całkowita: 118,80 m<sup>2</sup>  
powierzchnia zabudowy: 64,10 m<sup>2</sup>  
powierzchnia dachu: 102,10 m<sup>2</sup>  
kubatura: 416,50 m<sup>3</sup>  
wysokość budynku: 7,94 m  
wysokość kondygnacji: 2,70 m

## Technologia i konstrukcja

**ściany zewn.:** cegła wapienno piaskowa SILKA 24 cm + styropian w kropki Termo Organika 15 cm + tynk; **strop:** płyta żelbetowa; **schody:** żelbetowe, zabiegowe; **ścianka kolankowa:** h=121 cm; **dach:** dwuspadowy, nachylenie 35 i 42 st., więźba drewniana, dachówka ceramiczna; **kocioł:** gazowy

Dodatkowo w projekcie informacje wyjaśniające jak zastosować rolety zewnętrzne firmy BECLEVER

Do tego projektu możesz wprowadzić zmiany, na które wyrazimy bezpłatną zgodę. Więcej na [www.archon.pl](http://www.archon.pl)



Dodatkowe informacje oraz zdjęcia z realizacji na [www.archon.pl](http://www.archon.pl)



elewacja wejściowa



elewacja ogrodowa



Koszty budowy (netto) dla projektu  
**Dom w cyklamenach 2 (S)**

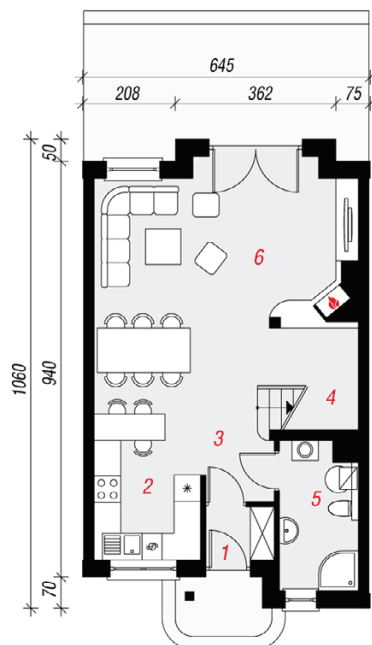
**Stan surowy otwarty: 81 547 zł**  
Roboty wykończeniowe: 95 729 zł  
Instalacje wewnętrzne\*: 24 819 zł  
Koszty ogółem: 202 094 zł  
Systemem gospodarczym: 141 465 zł

Kosztorys w przygotowaniu - podane stawki są kosztami szacunkowymi

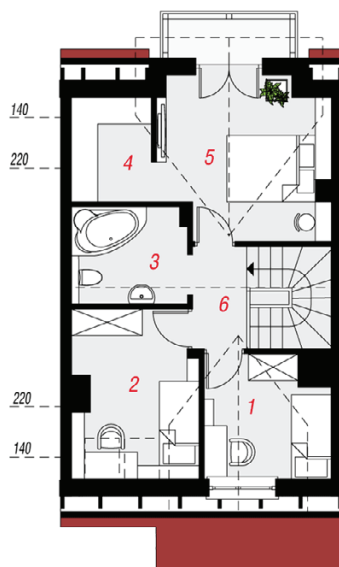
\* koszty instalacji doliczamy w wysokości 14% do wartości robót budowlanych i 12% w przypadku domów z podpiwniczeniem

Pobierz zestawienie materiałów i dane do kalkulacji z [www.archon.pl](http://www.archon.pl)

PARTER



PODDASZE



## Opis pomieszczeń:

**PARTER (m<sup>2</sup>) 52,0 (56,7)**

1. Wiatrołap	1,9	
2. Kuchnia i jadalnia	13,0	
3. Hol	5,8	(10,5)
4. Schody	4,7	
5. Łazienka	5,7	
6. Salon	20,9	

**PODDASZE (m<sup>2</sup>) 38,4 (44,6)**

1. Pokój	6,7	(7,8)
2. Pokój	8,0	(10,5)
3. Łazienka	5,7	(5,7)
4. Garderoba	2,7	(4,3)
5. Pokój	12,5	(13,5)
6. Korytarz	2,8	(2,8)

Zobacz dostępne wersje projektu na [www.archon.pl](http://www.archon.pl)

Pakiety i Projekty dodatkowych instalacji:

