



Dom przy alei

1953,40 m² + piwnica 918,50 m²

Dom wielorodzinny
29 mieszkań, garaż na 36 samochodów

min. wymiary działki: 0,00 x 0,00 m

powierzchnia netto: 2871,10 m²
powierzchnia podłóg: (2956,00) m²
powierzchnia całkowita: 3381,60 m²
powierzchnia zabudowy: 480,00 m²
powierzchnia dachu: 674,40 m²
kubatura: 12041,00 m³
wysokość budynku: 19,58 m
wysokość kondygnacji: 2,60 m

Technologia i konstrukcja

ściany zewn.: pustak ceramiczny Porotherm 25 cm + styropian w kropki Termo Organika 14 cm + tynk; **strop:** płyta żelbetowa; **schody:** żelbetowe, dwubiegowe; **ścianka kolankowa:** h=70 cm; **dach:** dwuspadowy, nachylenie 38 st., więźba drewniana, blacha dachówkowa; **kocioł:** gazowy

Do tego projektu możesz wprowadzić zmiany, na które wyrazimy bezpłatną zgodę. Więcej na www.archon.pl



Dodatkowe informacje oraz zdjęcia z realizacji na www.archon.pl



elevacja wejściowa



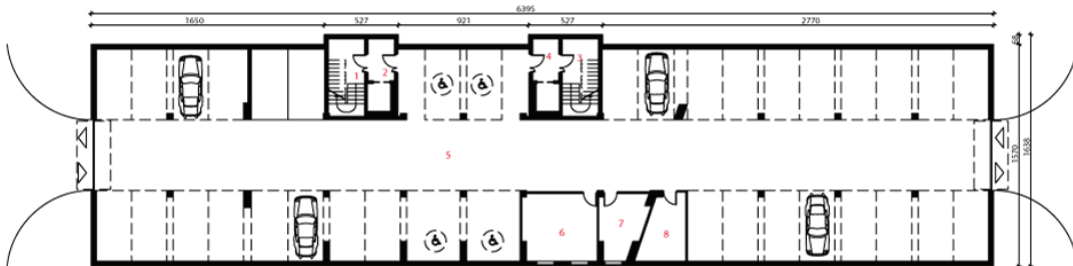
elevacja boczna



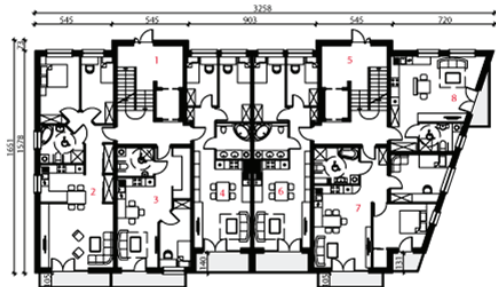
elevacja boczna



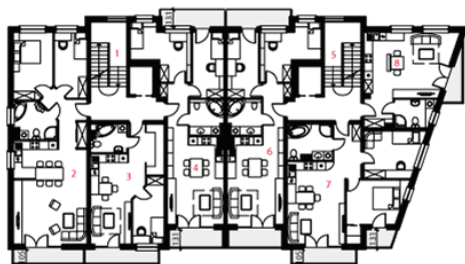
elevacja ogrodowa



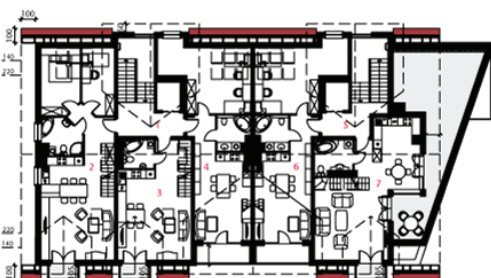
PIWNICA



PARTER



PIĘTRO



PODDASZE

Koszty budowy (netto) dla projektu Dom przy alei

| | |
|-----------------------------|---------------------|
| Stan surowy otwarty: | 2 175 616 zł |
| Roboty wykończeniowe: | 2 553 984 zł |
| Instalacje wewnętrzne*: | 662 144 zł |
| Koszty ogółem: | 5 391 744 zł |
| Systemem gospodarczym: | 3 774 221 zł |

Kosztorys w przygotowaniu - podane stawki są kosztami szacunkowymi

* koszty instalacji doliczamy w wysokości 14% do wartości robót budowlanych i 12% w przypadku domów z podpiwniczeniem

Pobierz zestawienie materiałów i dane do kalkulacji z www.archon.pl

Opis pomieszczeń:

PIWNICA (m²) 918,5 (933,2)

| | | |
|-----------------------------|-------|---------|
| 1. Klatka schodowa | 12,2 | (18,0) |
| 2. Korytarz | 5,5 | |
| 3. Klatka schodowa | 12,2 | (18,0) |
| 4. Korytarz | 5,5 | |
| 5. Garaż | 830,0 | (833,1) |
| 6. Pomieszczenie techniczne | 25,4 | |
| 7. Pomieszczenie techniczne | 14,1 | |
| 8. Pomieszczenie techniczne | 13,6 | |

PARTER (m²) 385,9

| | |
|--------------------|------|
| 1. Klatka schodowa | 28,2 |
| 2. Mieszkanie | 75,0 |
| 3. Mieszkanie | 42,8 |
| 4. Mieszkanie | 54,7 |
| 5. Klatka schodowa | 28,2 |
| 6. Mieszkanie | 54,7 |
| 7. Mieszkanie | 64,9 |
| 8. Mieszkanie | 37,4 |

PIĘTRO (m²) 383,3

| | |
|--------------------|------|
| 1. Klatka schodowa | 22,1 |
| 2. Mieszkanie | 75,0 |
| 3. Mieszkanie | 42,6 |
| 4. Mieszkanie | 59,9 |
| 5. Klatka schodowa | 22,1 |
| 6. Mieszkanie | 59,9 |
| 7. Mieszkanie | 64,6 |
| 8. Mieszkanie | 37,1 |

PODDASZE (m²) 420,6 (490,0)

| | | |
|--------------------|------|---------|
| 1. Klatka schodowa | 21,4 | (21,4) |
| 2. Mieszkanie | 84,4 | (101,3) |
| 3. Mieszkanie | 76,0 | (89,7) |
| 4. Mieszkanie | 60,3 | (72,2) |
| 5. Klatka schodowa | 19,4 | (19,4) |
| 6. Mieszkanie | 60,4 | (72,2) |
| 7. Mieszkanie | 98,7 | (113,8) |

Zobacz dostępne wersje projektu na www.archon.pl

Pakiety i Projekty dodatkowych instalacji:

