



Dodatkowe informacje oraz zdjęcia z realizacji na www.archon.pl



elevacja wejściowa



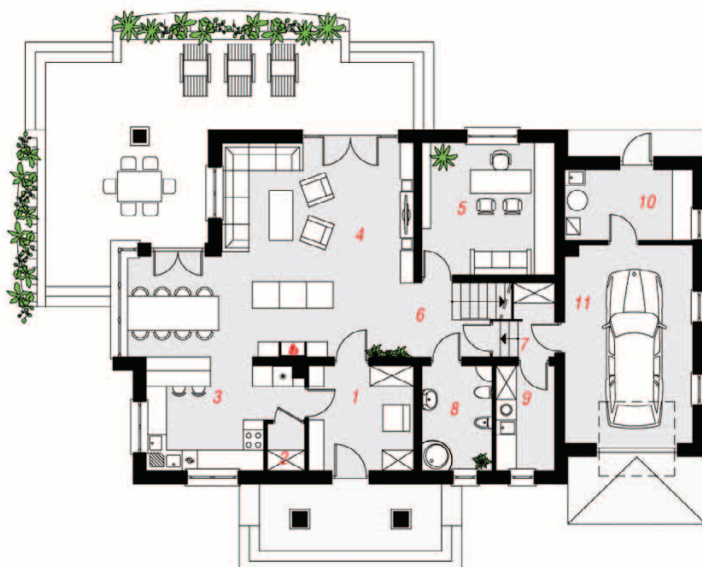
elevacja boczna



elevacja boczna



elevacja ogrodowa



PARTER



PODDASZE

Stylizacja nowoczesna



Dom w kaliach 3

PEŁNOBRANŻOWE ODBICIE LUSTRZANE

211,80 m² + garaż 22,30 m²

Dom jednorodzinny
6 pokoi, kuchnia, spiżarnia, 2 łazienki, kotłownia, pralnia, garderoby

min. wymiary działki: 25,60 x 18,50 m
po adaptacji:* 24,00 x 18,50 m

*Likwidacja wykusa w jadalni, likwidacja lub zamiana na pustaki szklane okien w ścianie bocznej garażu oraz przesunięcie okien połaciowych w pokoju nad garażem.

powierzchnia użytkowa: 186,00 m²
powierzchnia podłóg: (276,90) m²
powierzchnia całkowita: 274,70 m²
powierzchnia zabudowy: 174,20 m²
powierzchnia dachu: 292,80 m²
kubatura: 1051,00 m³
wysokość budynku: 8,69 m
wysokość kondygnacji: 2,68 m

Technologia i konstrukcja

ściany zewn.: pustak ceramiczny Porotherm 25 cm + styropian w kropki Termo Organika 14 cm + tynk; **strop:** płyta żelbetowa; **schody:** żelbetowe, zabezpieczone ze spocznikiem; **ściana kolankowa:** h=100 cm; **dach:** czterospadowy, nachylenie 38 st., więźba drewniana, dachówka ceramiczna; **kocioł:** gazowy, możliwość zamiany na paliwo stałe po adaptacji; **brama garażowa:** HÖRMANN



Koszty budowy (netto) dla projektu **Dom w kaliach 3**

Stan surowy otwarty:	185 000 zł
Roboty wykończeniowe:	203 800 zł
Instalacje wewnętrzne*:	54 400 zł
Koszty ogółem:	443 300 zł
Systemem gospodarczym:	361 460 zł

Koszty budowy netto opracowane na I kwartał 2012 (przyjęto minimalne stawki robocizny)

* koszty instalacji doliczamy w wysokości 14% do wartości robót budowlanych i 12% w przypadku domów z podpiwniczeniem

Pobierz zestawienie materiałów i dane do kalkulacji z www.archon.pl

Opis pomieszczeń:

PARTER (m ²)	132,7	(133,3)
1. Wiatrołap	9,7	
2. Spiżarnia	1,5	
3. Kuchnia	12,7	
4. Salon + Jadalnia	44,7	
5. Gabinet	15,4	
6. Hol	3,8	
7. Korytarz	2,7	(3,3)
8. Łazienka	6,5	
9. Pralnia	5,4	
10. Kotłownia	8,0	
11. Garaż	22,3	

PODDASZE (m ²)	101,4	(143,6)
1. Hol	8,4	(8,4)
2. Łazienka	7,0	(13,0)
3. Pokój	13,7	(15,7)
4. Garderoba	4,3	(9,1)
5. Pokój	21,7	(27,2)
6. Pokój	22,8	(25,8)
7. Garderoba	4,2	(8,4)
8. Garderoba	2,4	(8,4)
9. Pokój	11,6	(22,3)
10. Schody	5,3	(5,3)

Zobacz dostępne wersje projektu na www.archon.pl

Pakiety i Projekty dodatkowych instalacji:

