



Dom w kokosach (G)

166,00 m² + garaż 24,20 m²

Dom jednorodzinny
5 pokoi, kuchnia, 2 łazienki, WC, kotłownia, garderoby, pomieszczenie gospodarcze

min. wymiary działki: 19,30 x 24,00 m
po adaptacji*: 18,50 x 24,00 m

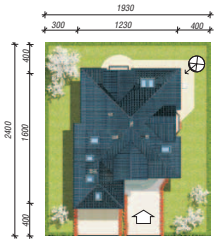
*Likwidacja wykusza

powierzchnia użytkowa: 148,20 m²
powierzchnia podłóg: (227,00) m²
powierzchnia całkowita: 231,30 m²
powierzchnia zabudowy: 145,40 m²
powierzchnia dachu: 252,50 m²
kubatura: 754,00 m³
wysokość budynku: 8,82 m
wysokość kondygnacji: 2,82 m



archon
BIURO PROJEKTÓW

■ Dodatkowe informacje oraz zdjęcia z realizacji na www.archon.pl



elevacja wejściowa



elevacja boczna



elevacja boczna



elevacja ogrodowa

Technologia i konstrukcja

ściany zewn.: pustak ceramiczny Porotherm 25 cm + styropian w kropki Termo Organika 14 cm + tynk; **strop:** płyta żelbetowa; **schody:** żelbetowe, dwubiegowe; **ścianka kolankowa:** h=114 cm; **dach:** czterospadowy, nachylenie 38 st., więźba drewniana, dachówka ceramiczna; **kocioł:** na paliwo stałe + alternatywnie gazowy; **brama garażowa:** HÖRMANN



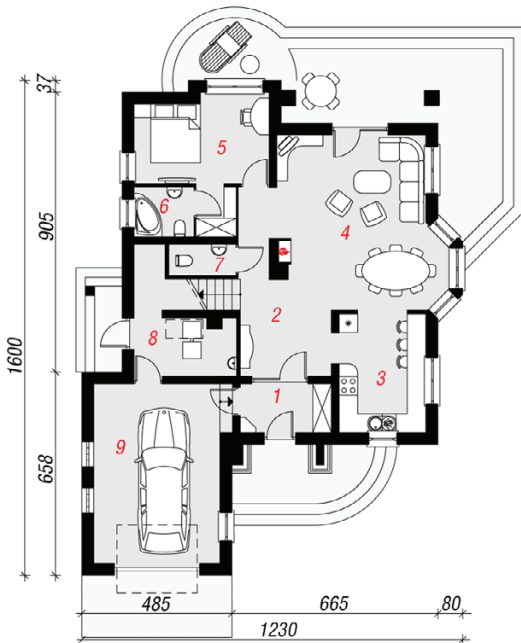
Koszty budowy (netto) dla projektu
Dom w kokosach (G)

Stan surowy otwarty:	171 900 zł
Roboty wykończeniowe:	183 300 zł
Instalacje wewnętrzne*:	49 700 zł
Koszty ogółem:	405 000 zł
Systemem gospodarczym:	330 040 zł

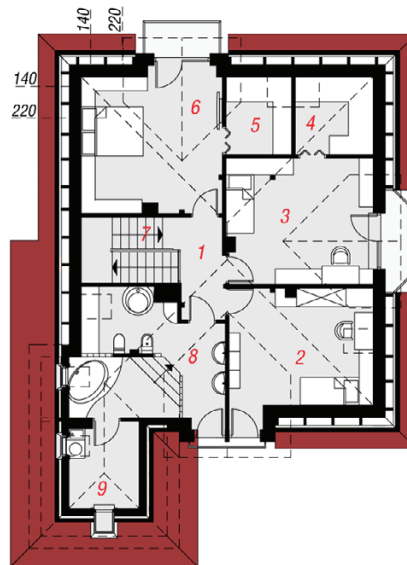
Koszty budowy netto opracowane na I kwartał 2012 (przyjęto minimalne stawki robocizny)

* koszty instalacji doliczamy w wysokości 14% do wartości robót budowlanych i 12% w przypadku domów z podpiwniczeniem

Pobierz zestawienie materiałów i dane do kalkulacji z www.archon.pl



PARTER



PODDASZE

Opis pomieszczeń:

PARTER (m ²)	106,0	(109,8)
1. Wiatrołap	4,6	
2. Hol	10,4	
3. Kuchnia	10,7	
4. Salon	29,2	
5. Pokój	14,2	
6. łazienka	3,1	
7. Toaleta	1,6	(2,2)
8. Kotłownia	8,0	(11,2)
9. Garaż	24,2	

PODDASZE (m²) 84,2 (117,2)

1. Hol	5,2	
2. Pokój	13,2	(18,4)
3. Pokój	18,1	(19,1)
4. Garderoba	3,1	(6,3)
5. Garderoba	3,5	(5,3)
6. Pokój	16,0	(20,7)
7. Schody	6,7	
8. łazienka	15,2	(20,7)
9. Pom. gosp.	3,2	(14,8)

Zobacz dostępne wersje projektu na www.archon.pl

Pakiety i Projekty dodatkowych instalacji:

