



Dom w rukoli

110,80 m² + garaż 20,10 m²

Dom jednorodzinny
4 pokoje, kuchnia, 2 łazienki, kotłownia, garderoby

min. wymiary działki: 17,50 x 21,65 m
po adaptacji*: 16,60 x 21,65 m

*Likwidacja wykusza

powierzchnia użytkowa: 95,50 m²
powierzchnia podłóg: (153,80) m²
powierzchnia całkowita: 159,90 m²
powierzchnia zabudowy: 108,70 m²
powierzchnia dachu: 198,20 m²
kubatura: 619,00 m³
wysokość budynku: 8,14 m
wysokość kondygnacji: 2,69 m



archon
BIURO PROJEKTÓW

Dodatkowe informacje oraz zdjęcia z realizacji na www.archon.pl



elevacja wejściowa



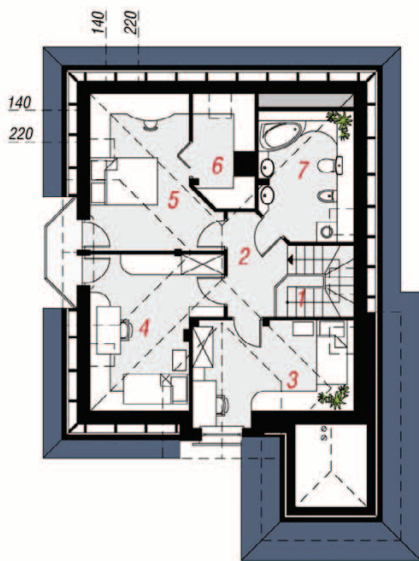
elevacja boczna



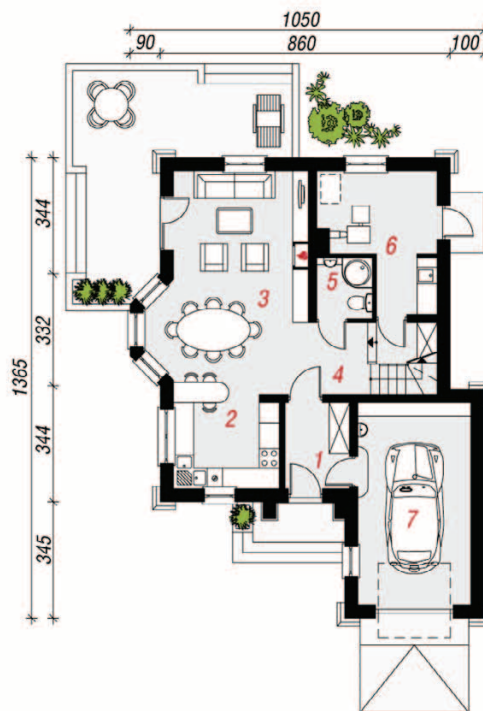
elevacja boczna



elevacja ogrodowa



PODDASZE

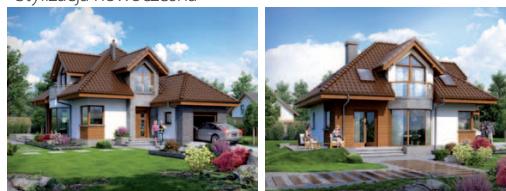


PARTER

Wnętrze



Stylizacja nowoczesna



Technologia i konstrukcja

ściany zewn.: pustak ceramiczny Porotherm 25 cm + styropian w kropki Termo Organika 14 cm + tynk; **strop:** płyta żelbetowa; **schody:** żelbetowe, zabiegowe; **ścianka kolankowa:** h=98 cm; **dach:** czterospadowy, nachylenie 40 st., więźba drewniana, dachówka ceramiczna; **kocioł:** na paliwo stałe + alternatywnie gazowy; **brama garażowa:** HÖRMANN

Dodatkowo w projekcie informacje wyjaśniające jak zastosować rolety zewnętrzne firmy BÉCLEVER

Do tego projektu możesz wprowadzić zmiany, na które wyrazimy bezpłatną zgodę. Więcej na www.archon.pl



Koszty budowy (netto) dla projektu
Dom w rukoli

Stan surowy otwarty:	127 500 zł
Roboty wykończeniowe:	121 300 zł
Instalacje wewnętrzne*:	34 800 zł
Koszty ogółem:	283 600 zł
Systemem gospodarczym:	233 200 zł

Koszty budowy netto opracowane na I kwartał 2012 (przyjęto minimalne stawki robocizny)

* koszty instalacji doliczamy w wysokości 14% do wartości robót budowlanych i 12% w przypadku domów z podpiwniczeniem

Pobierz zestawienie materiałów i dane do kalkulacji z www.archon.pl

Opis pomieszczeń:

PARTER (m ²)	82,3	(84,4)
1. Wiatrołap	4,9	
2. Kuchnia	8,6	
3. Salon + Jadalnia	28,4	
4. Korytarz	5,7	(7,8)
5. Łazienka	3,0	
6. Kotłownia	11,6	
7. Garaż	20,1	

PODDASZE (m²) 48,6 (69,4)

1. Schody	3,8	(3,8)
2. Hol	5,1	(5,1)
3. Pokój	9,2	(13,7)
4. Pokój	10,6	(15,5)
5. Pokój	10,2	(15,2)
6. Garderoba	3,7	(5,6)
7. Łazienka	6,0	(10,5)

Zobacz dostępne wersje projektu na www.archon.pl

Pakiety i Projekty dodatkowych instalacji:

