



# Dom w rododendronach 5 (G2P)

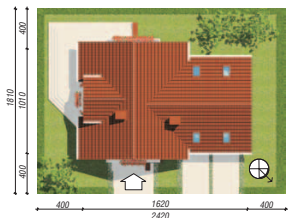
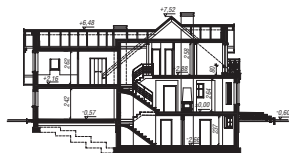
**164,10 m<sup>2</sup>** + garaż 40,00 m<sup>2</sup>  
+ piwnica 67,90 m<sup>2</sup>

Dom jednorodzinny  
7 pokoi, kuchnia, 2 łazienki, kotłownia, pralnia, garderoby, pomieszczenie gospodarcze

min. wymiary działki: 24,20 x 18,10 m  
po adaptacji:\* 23,20 x 18,10 m

\*Likwidacja lub zamiana na pustki szklane okna w garażu, likwidacja okna w pokoju nad garażem i zastąpienie go oknem połaciowym.

powierzchnia użytkowa: 154,60 m<sup>2</sup>  
powierzchnia podłóg: (303,80) m<sup>2</sup>  
powierzchnia całkowita: 327,10 m<sup>2</sup>  
powierzchnia zabudowy: 143,80 m<sup>2</sup>  
powierzchnia dachu: 242,50 m<sup>2</sup>  
kubatura: 1102,00 m<sup>3</sup>  
wysokość budynku: 8,12 m  
wysokość kondygnacji: 2,64 m



**archon**  
BIURO PROJEKTÓW

Dodatkowe informacje oraz zdjęcia z realizacji na [www.archon.pl](http://www.archon.pl)



elevacja wejściowa



elevacja boczna



elevacja boczna



elevacja ogrodowa

## Technologia i konstrukcja

**ściany zewn.:** pustak ceramiczny Porotherm 25 cm + styropian w kropki Termo Organika 14 cm + tynk; **strop:** płyta żelbetowa; **schody:** żelbetowe, zabezpieczone ze spocznikiem; **ścianka kolankowa:** h=80 cm; **dach:** dwuspadowy, nachylenie 40 st., więźba drewniana, dachówka ceramiczna; **kocioł:** gazowy, możliwość zamiany na paliwo stałe po adaptacji; **brama garażowa:** HÖRMANN

Do tego projektu możesz wprowadzić zmiany, na które wyrazimy bezpłatną zgodę. Więcej na [www.archon.pl](http://www.archon.pl)



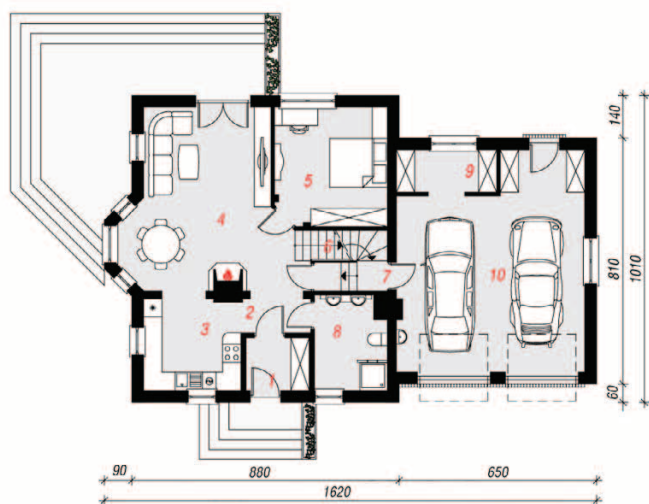
Koszty budowy (netto) dla projektu  
**Dom w rododendronach 5 (G2P)**

**Stan surowy otwarty: 238 100 zł**  
Roboty wykończeniowe: 213 600 zł  
Instalacje wewnętrzne\*: 54 200 zł  
Koszty ogółem: 505 800 zł  
Systemem gospodarczym: 412 440 zł

Koszty budowy netto opracowane na I kwartał 2012 (przyjęto minimalne stawki robocizny)

\*koszty instalacji doliczamy w wysokości 14% do wartości robót budowlanych i 12% w przypadku domów z podpiwniczeniem

Pobierz zestawienie materiałów i dane do kalkulacji z [www.archon.pl](http://www.archon.pl)



PARTER

90 880 1620 650 140 810 1010 60

90 880 1620 650

90 880 1620 650

90 880 1620 650

90 880 1620 650

90 880 1620 650

90 880 1620 650

90 880 1620 650

90 880 1620 650

90 880 1620 650

90 880 1620 650

90 880 1620 650

90 880 1620 650

90 880 1620 650

90 880 1620 650

90 880 1620 650

90 880 1620 650

90 880 1620 650

90 880 1620 650

90 880 1620 650

90 880 1620 650

90 880 1620 650

90 880 1620 650

90 880 1620 650

90 880 1620 650

90 880 1620 650

90 880 1620 650

90 880 1620 650

90 880 1620 650

90 880 1620 650

90 880 1620 650

90 880 1620 650

90 880 1620 650

90 880 1620 650

90 880 1620 650

90 880 1620 650

90 880 1620 650

90 880 1620 650

90 880 1620 650

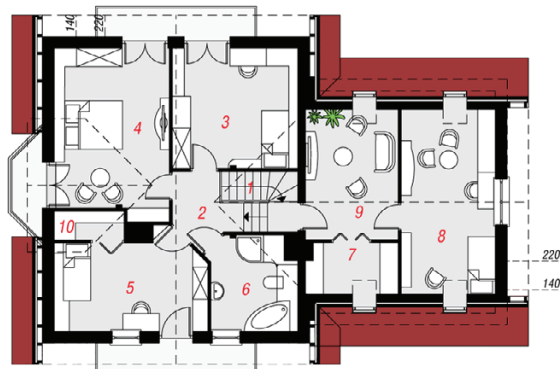
90 880 1620 650

90 880 1620 650

PIWNICA (m <sup>2</sup> )	67,9	(69,3)
1. Korytarz	6,8	(8,2)
2. Kotłownia	14,1	
3. Pralnia	9,4	
4. Pom. gosp.	24,3	
5. Pom. gosp.	13,3	

PARTER (m <sup>2</sup> )	118,2
1. Wiatrołap	3,6
2. Hol	2,6
3. Kuchnia	9,6
4. Salon + Jadalnia	29,4
5. Pokój	14,3
6. Schody	4,6
7. Korytarz	2,3
8. Łazienka	7,2
9. Pom. gosp.	4,6
10. Garaż	40,0

PODDASZE (m <sup>2</sup> )	85,9	(116,3)
1. Schody	4,9	(4,9)
2. Hol	4,3	(4,3)
3. Pokój	11,9	(16,3)
4. Pokój	16,9	(20,6)
5. Pokój	11,5	(14,9)
6. Łazienka	5,4	(8,6)
7. Garderoba	3,1	(6,9)
8. Pokój	15,0	(22,7)
9. Pok.rekreacyjny	11,1	(14,9)
10. Garderoba	1,8	(2,2)



PODDASZE

Wnętrze

