



Dom w rododendronach 5 (G2P)

PEŁNOBRANŻOWE ODBICIE LUSTRZANE

164,10 m² + garaż 40,00 m²
+ piwnica 67,90 m²

Dom jednorodzinny
7 pokoi, kuchnia, 2 łazienki, kotłownia, pralnia, garderoby, pomieszczenie gospodarcze

min. wymiary działki: 24,20 x 18,10 m
po adaptacji:* 23,20 x 18,10 m

*Likwidacja lub zamiana na pustki szklane okna w garażu, likwidacja okna w pokoju nad garażem i zastąpienie go oknem połaciowym.

powierzchnia użytkowa: 154,60 m²
powierzchnia podłóg: (303,80) m²
powierzchnia całkowita: 327,10 m²
powierzchnia zabudowy: 143,80 m²
powierzchnia dachu: 242,50 m²
kubatura: 1102,00 m³
wysokość budynku: 8,12 m
wysokość kondygnacji: 2,64 m

archon
BIURO PROJEKTÓW

Dodatkowe informacje oraz zdjęcia z realizacji na www.archon.pl



elevacja wejściowa



elevacja boczna



elevacja boczna



elevacja ogrodowa

Technologia i konstrukcja

ściany zewn.: pustak ceramiczny Porotherm 25 cm + styropian w kropki Termo Organika 14 cm + tynk; **strop:** płyta żelbetowa; **schody:** żelbetowe, zabezpieczone ze spocznikiem; **ścianka kolankowa:** h=80 cm; **dach:** dwuspadowy, nachylenie 40 st., więźba drewniana, dachówka ceramiczna; **kocioł:** gazowy, możliwość zamiany na paliwo stałe po adaptacji; **brama garażowa:** HÖRMANN

Do tego projektu możesz wprowadzić zmiany, na które wyrazimy bezpłatną zgodę. Więcej na www.archon.pl



Koszty budowy (netto) dla projektu

Dom w rododendronach 5 (G2P)

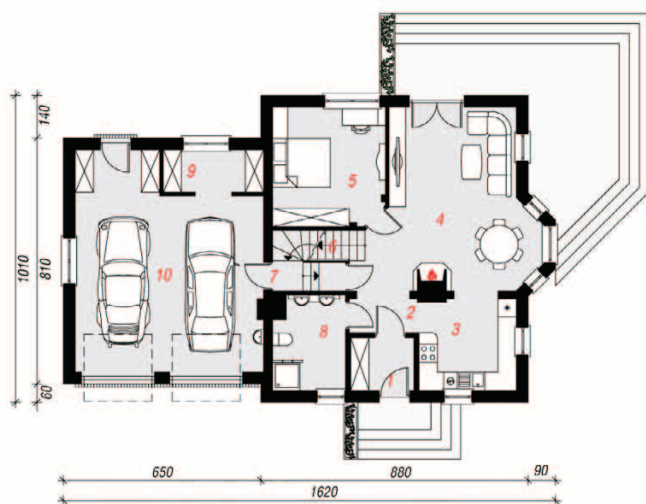
Stan surowy otwarty: 238 100 zł
Roboty wykończeniowe: 213 600 zł
Instalacje wewnętrzne*: 54 200 zł
Koszty ogółem: 505 800 zł
Systemem gospodarczym: 412 440 zł

Koszty budowy netto opracowane na I kwartał 2012 (przyjęto minimalne stawki robocizny)

*koszty instalacji doliczamy w wysokości 14% do wartości robót budowlanych i 12% w przypadku domów z podpiwniczeniem

Pobierz zestawienie materiałów i dane do kalkulacji z www.archon.pl

PARTER



PIWNICA (m²) 67,9 (69,3)

1. Korytarz 6,8 (8,2)
2. Kotłownia 14,1
3. Pralnia 9,4
4. Pom. gosp. 24,3
5. Pom. gosp. 13,3

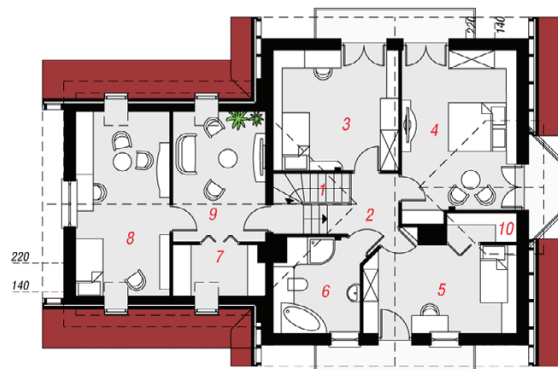
PARTER (m²) 118,2

1. Wiatrołap 3,6
2. Hol 2,6
3. Kuchnia 9,6
4. Salon + Jadalnia 29,4
5. Pokój 14,3
6. Schody 4,6
7. Korytarz 2,3
8. Łazienka 7,2
9. Pom. gosp. 4,6
10. Garaż 40,0

PODDASZE (m²) 85,9 (116,3)

1. Schody 4,9 (4,9)
2. Hol 4,3 (4,3)
3. Pokój 11,9 (16,3)
4. Pokój 16,9 (20,6)
5. Pokój 11,5 (14,9)
6. Łazienka 5,4 (8,6)
7. Garderoba 3,1 (6,9)
8. Pokój 15,0 (22,7)
9. Pok.rekreacyjny 11,1 (14,9)
10. Garderoba 1,8 (2,2)

PODDASZE



Wnętrze

