

Dodatkowe informacje oraz zdjęcia z realizacji na [www.archon.pl](http://www.archon.pl)



elevacja wejściowa



elevacja boczna



elevacja boczna



elevacja ogrodowa

**archon**  
BIURO PROJEKTÓW

## Dom w jeżynach 2 (PD)

### 119,30 m<sup>2</sup>

Dom jednorodzinny  
5 pokoi, kuchnia, 2 łazienki, kotłownia, garderoby, pomieszczenie gospodarcze

min. wymiary działki: 20,50 x 16,60 m  
po adaptacji:\* 18,50 x 16,60 m

\*Likwidacja wykusza, likwidacja lub zamiana na pustaki szklane okna w łazience na parterze i w pokoju na poddaszu.

powierzchnia użytkowa: 102,70 m<sup>2</sup>  
powierzchnia podłóg: (145,40) m<sup>2</sup>  
powierzchnia całkowita: 147,00 m<sup>2</sup>  
powierzchnia zabudowa: 101,40 m<sup>2</sup>  
powierzchnia dachu: 159,80 m<sup>2</sup>  
kubatura: 534,00 m<sup>3</sup>  
wysokość budynku: 6,81 m  
wysokość kondygnacji: 2,62 m

### Technologia i konstrukcja

**ściany zewn.:** pustak ceramiczny Porotherm 25 cm + styropian w kropki Termo Organika 14 cm + tynk; **strop:** płyta żelbetowa; **schody:** żelbetowe, jednobiegowe; **ścianka kolankowa:** h=93 cm; **dach:** dwuspadowy, nachylenie 35 st., więźba drewniana, dachówka ceramiczna; **kocioł:** gazowy, możliwość zamiany na paliwo stałe po adaptacji

Do tego projektu możesz wprowadzić zmiany, na które wyrazimy bezpłatną zgodę. Więcej na [www.archon.pl](http://www.archon.pl)



Koszty budowy (netto) dla projektu  
**Dom w jeżynach 2 (PD)**

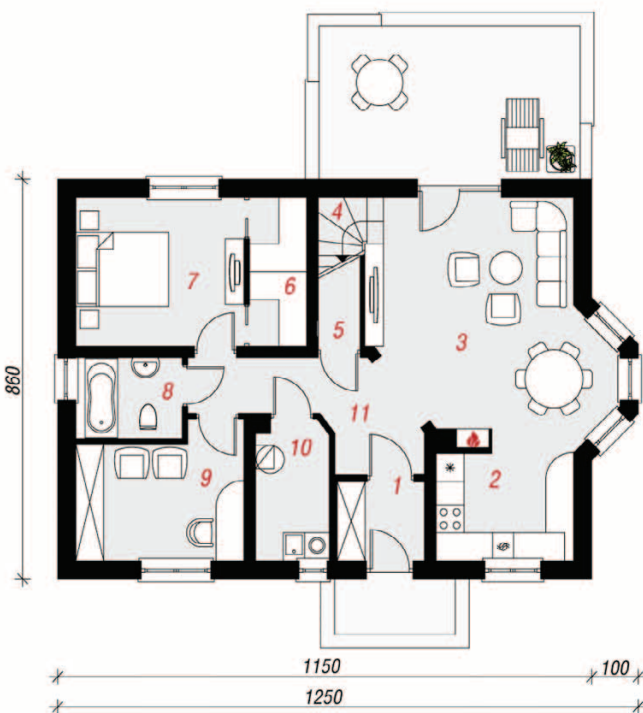
**Stan surowy otwarty: 112 900 zł**  
Roboty wykończeniowe: 110 500 zł  
Instalacje wewnętrzne\*: 31 300 zł  
Koszty ogółem: 254 700 zł  
Systemem gospodarczym: 210 620 zł

Koszty budowy netto opracowane na I kwartał 2012 (przyjęto minimalne stawki robocizny)

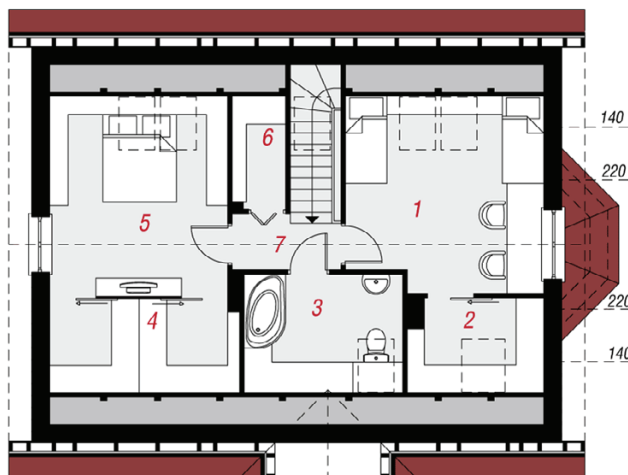
\* koszty instalacji doliczamy w wysokości 14% do wartości robót budowlanych i 12% w przypadku domów z podpiwniczeniem

Pobierz zestawienie materiałów i dane do kalkulacji z [www.archon.pl](http://www.archon.pl)

PARTER



PODDASZE



### Opis pomieszczeń:

PARTER (m <sup>2</sup> )	81,0	(82,6)
1. Wiatrołap	3,2	
2. Kuchnia	6,8	
3. Salon + Jadalnia	24,5	
4. Schody	3,5	
5. Schowek	1,2	(2,8)
6. Garderoba	4,0	
7. Pokój	11,6	
8. Łazienka	4,0	
9. Gabinet	9,7	
10. Kotłownia	4,7	
11. Hol	7,8	

PODDASZE (m <sup>2</sup> )	38,3	(62,8)
1. Pokój	12,5	(17,7)
2. Garderoba	2,2	(5,9)
3. Łazienka	4,5	(8,8)
4. Garderoba	3,1	(8,2)
5. Pokój	12,0	(16,8)
6. Pom. gosp.	1,4	(2,8)
7. Korytarz	2,6	(2,6)

Zobacz dostępne wersje projektu na [www.archon.pl](http://www.archon.pl)

Pakiety i Projekty dodatkowych instalacji:

