



Dom w jeżynach 2 (PD)

PEŁNOBRANŻOWE ODBICIE LUSTRZANE

119,30 m²

Dom jednorodzinny
5 pokoi, kuchnia, 2 łazienki, kotłownia, garderoby, pomieszczenie gospodarcze

min. wymiary działki: 20,50 x 16,60 m
po adaptacji*: 18,50 x 16,60 m

*Likwidacja wykusza, likwidacja lub zamiana na pustaki szklane okna w łazience na parterze i w pokoju na poddaszu.

powierzchnia użytkowa: 102,70 m²
powierzchnia podłóg: (145,40) m²
powierzchnia całkowita: 147,00 m²
powierzchnia zabudowy: 101,40 m²
powierzchnia dachu: 159,80 m²
kubatura: 534,00 m³
wysokość budynku: 6,81 m
wysokość kondygnacji: 2,62 m



Dodatkowe informacje oraz zdjęcia z realizacji na www.archon.pl



elevacja wejściowa



elevacja boczna



elevacja boczna



elevacja ogrodowa

Technologia i konstrukcja

ściany zewn.: pustak ceramiczny Porotherm 25 cm + styropian w kropki Termo Organika 14 cm + tynk; **strop:** płyta żelbetowa; **schody:** żelbetowe, jednobiegowe; **ścianka kolankowa:** h=93 cm; **dach:** dwuspadowy, nachylenie 35 st., więźba drewniana, dachówka ceramiczna; **kocioł:** gazowy, możliwość zamiany na paliwo stałe po adaptacji

Do tego projektu możesz wprowadzić zmiany, na które wyrazimy bezpłatną zgodę. Więcej na www.archon.pl



Koszty budowy (netto) dla projektu
Dom w jeżynach 2 (PD)

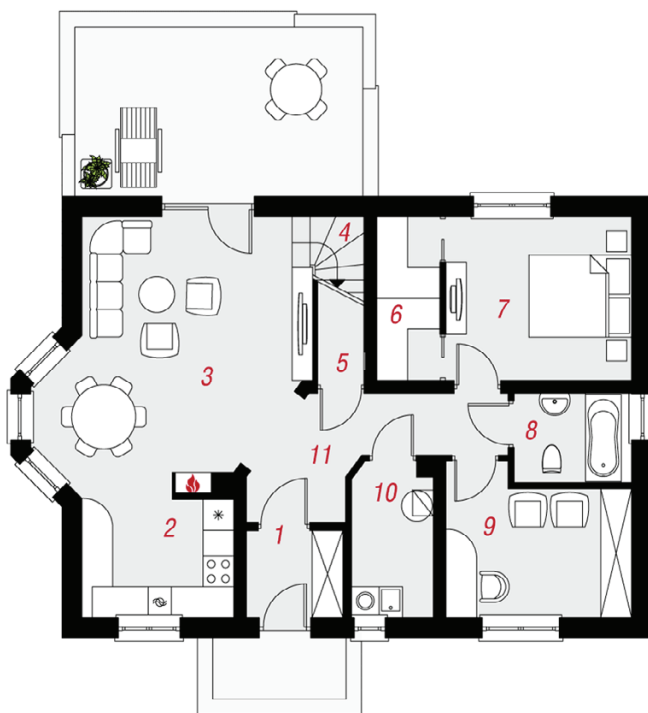
Stan surowy otwarty: 112 900 zł
Roboty wykończeniowe: 110 500 zł
Instalacje wewnętrzne*: 31 300 zł
Koszty ogółem: 254 700 zł
Systemem gospodarczym: 210 620 zł

Koszty budowy netto opracowane na I kwartał 2012 (przyjęto minimalne stawki robocizny)

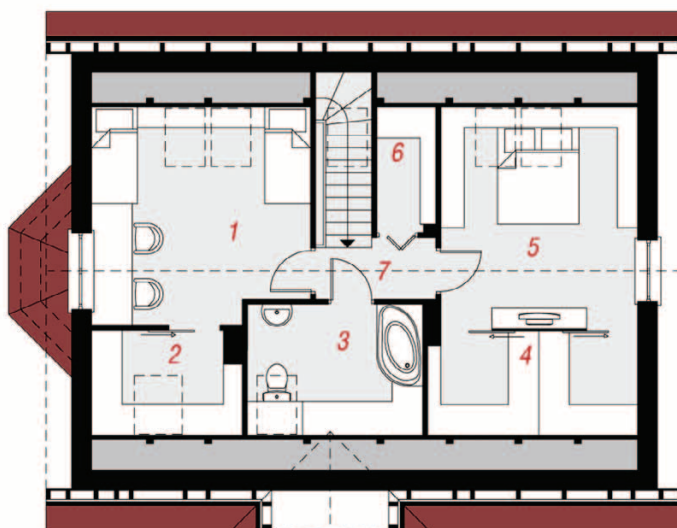
* koszty instalacji doliczamy w wysokości 14% do wartości robót budowlanych i 12% w przypadku domów z podpiwniczeniem

Pobierz zestawienie materiałów i dane do kalkulacji z www.archon.pl

PARTER



PODDASZE



Opis pomieszczeń:

PARTER (m ²)	81,0	(82,6)
1. Wiatrołap	3,2	
2. Kuchnia	6,8	
3. Salon + Jadalnia	24,5	
4. Schody	3,5	
5. Schowek	1,2	(2,8)
6. Garderoba	4,0	
7. Pokój	11,6	
8. Łazienka	4,0	
9. Gabinet	9,7	
10. Kotłownia	4,7	
11. Hol	7,8	

PODDASZE (m ²)	38,3	(62,8)
1. Pokój	12,5	(17,7)
2. Garderoba	2,2	(5,9)
3. Łazienka	4,5	(8,8)
4. Garderoba	3,1	(8,2)
5. Pokój	12,0	(16,8)
6. Pom. gosp.	1,4	(2,8)
7. Korytarz	2,6	(2,6)

Zobacz dostępne wersje projektu na www.archon.pl

Pakiety i Projekty dodatkowych instalacji:

