

archon
BIURO PROJEKTÓW

Dodatkowe informacje oraz zdjęcia z realizacji na www.archon.pl



elevacja wejściowa



elevacja boczna



elevacja boczna



elevacja ogrodowa

Dom w lotosach 2

88,30 m²

Dom jednorodzinny
3 pokoje, kuchnia, spiżarnia, łazienka, kotłownia

min. wymiary działki: 20,80 x 18,00 m
po adaptacji:* 19,80 x 18,00 m

*Likwidacja wykusza.

powierzchnia użytkowa: 80,30 m²
powierzchnia podłóg: (88,30) m²
powierzchnia całkowita: 111,50 m²
powierzchnia zabudowy: 112,60 m²
powierzchnia dachu: 179,30 m²
kubatura: 546,00 m³
wysokość budynku: 6,86 m
wysokość kondygnacji: 2,80 m

Technologia i konstrukcja

ściany zewn.: pustak ceramiczny Porotherm 25 cm + styropian w kropki Termo Organika 14 cm + tynk; **strop:** płyta żelbetowa; **dach:** czterospadowy, nachylenie 35 i 26 st., więźba drewniana, dachówka ceramiczna; **kocioł:** na paliwo stałe + alternatywnie gazowy

Do tego projektu możesz wprowadzić zmiany, na które wyrazimy bezpłatną zgodę. Więcej na www.archon.pl



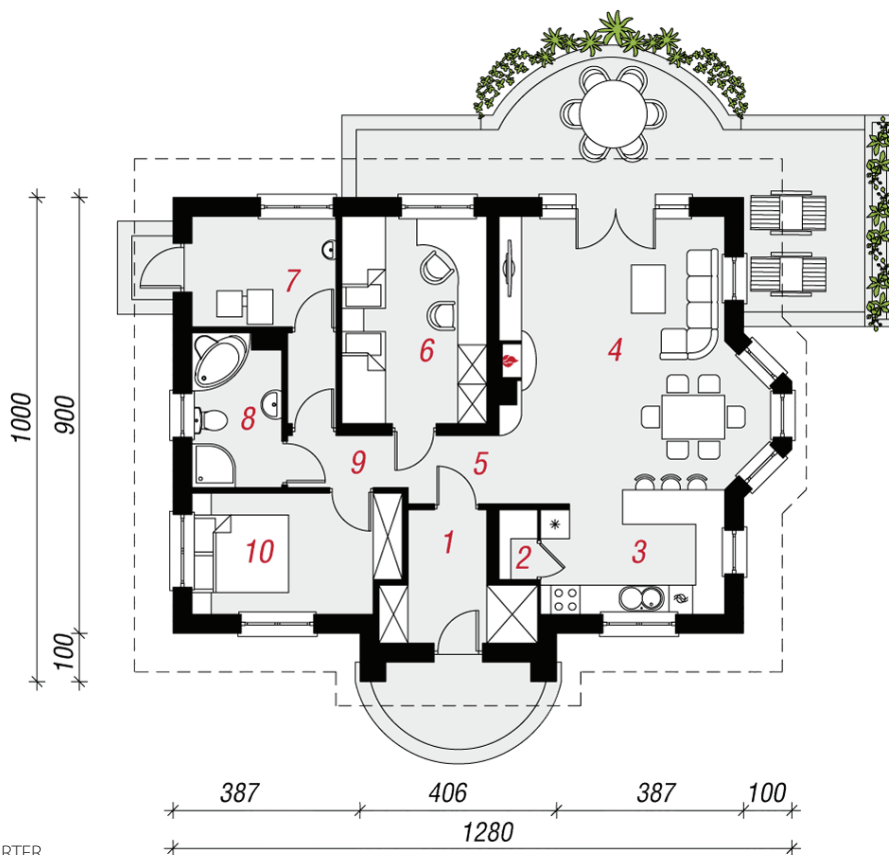
Koszty budowy (netto) dla projektu Dom w lotosach 2

Stan surowy otwarty:	107 600 zł
Roboty wykończeniowe:	93 300 zł
Instalacje wewnętrzne*:	28 100 zł
Koszty ogółem:	229 000 zł
Systemem gospodarczym:	189 160 zł

Koszty budowy netto opracowane na I kwartał 2012 (przyjęto minimalne stawki robocizny)

* koszty instalacji doliczamy w wysokości 14% do wartości robót budowlanych i 12% w przypadku domów z podpiwniczeniem

Pobierz zestawienie materiałów i dane do kalkulacji z www.archon.pl



PARTER

Wnętrze



Opis pomieszczeń:

PARTER (m ²)	88,3
1. Wiatrołap	6,2
2. Spiżarnia	1,2
3. Kuchnia	9,6
4. Salon + Jadalnia	28,7
5. Hol	5,0
6. Pokój	12,8
7. Kotłownia	6,8
8. Łazienka	5,7
9. Korytarz	1,9
10. Pokój	10,4

Zobacz dostępne wersje projektu na www.archon.pl

Pakiety i Projekty dodatkowych instalacji:

