



# Dom w forsyjach

PEŁNOBRANŻOWE ODBICIE LUSTRZANE

## 256,70 m<sup>2</sup>

Dom jednorodzinny  
6 pokoi, kuchnia, spiżarnia, 3 łazienki, WC, kotłownia, garderoby

min. wymiary działki: 24,20 x 18,90 m

powierzchnia użytkowa:	229,00	m <sup>2</sup>
powierzchnia podłóg:	(288,90)	m <sup>2</sup>
powierzchnia całkowita:	310,20	m <sup>2</sup>
powierzchnia zabudowy:	176,60	m <sup>2</sup>
powierzchnia dachu:	307,60	m <sup>2</sup>
kubatura:	1240,00	m <sup>3</sup>
wysokość budynku:	9,39	m
wysokość kondygnacji:	2,82	m

### Technologia i konstrukcja

**ściany zewn.:** pustak ceramiczny MAX 29 cm + styropian w kropki Termo Organika 14 cm + tynk; **strop:** płyta żelbetowa; **schody:** żelbetowe, dębowiegowe; **ścianka kolankowa:** h=67 cm; **dach:** czterospadowy, nachylenie 34 i 50 st., więźba drewniana wsparta na konstrukcji żelbetowej, dachówka ceramiczna; **kocioł:** gazowy, możliwość zamiany na paliwo stałe po adaptacji

Dodatkowe informacje oraz zdjęcia z realizacji na [www.archon.pl](http://www.archon.pl)



elevacja wejściowa



elevacja boczna



elevacja boczna



elevacja ogrodowa

Do tego projektu możesz wprowadzić zmiany, na które wyrazimy bezpłatną zgodę. Więcej na [www.archon.pl](http://www.archon.pl)



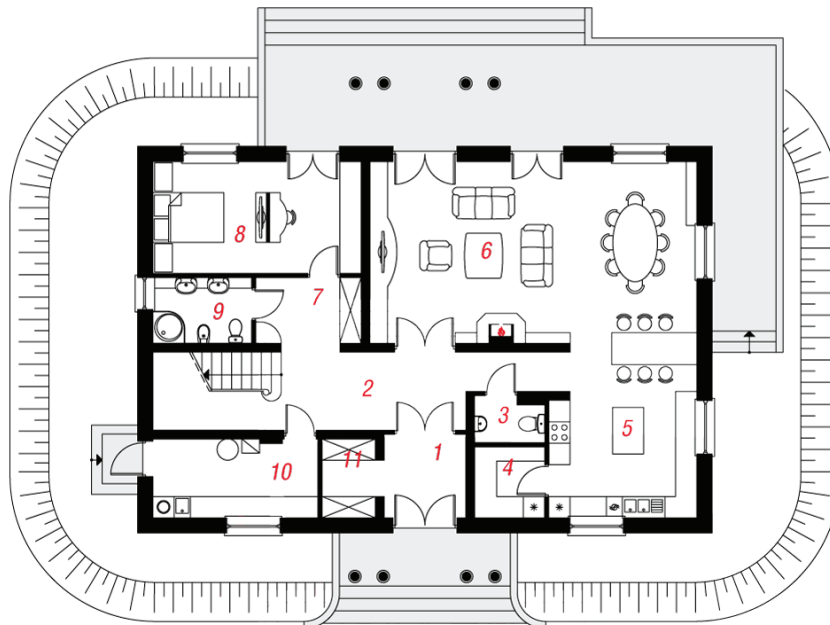
### Koszty budowy (netto) dla projektu Dom w forsyjach

<b>Stan surowy otwarty:</b>	<b>215 300 zł</b>
Roboty wykończeniowe:	211 200 zł
Instalacje wewnętrzne*:	59 700 zł
Koszty ogółem:	486 200 zł
Systemem gospodarczym:	393 080 zł

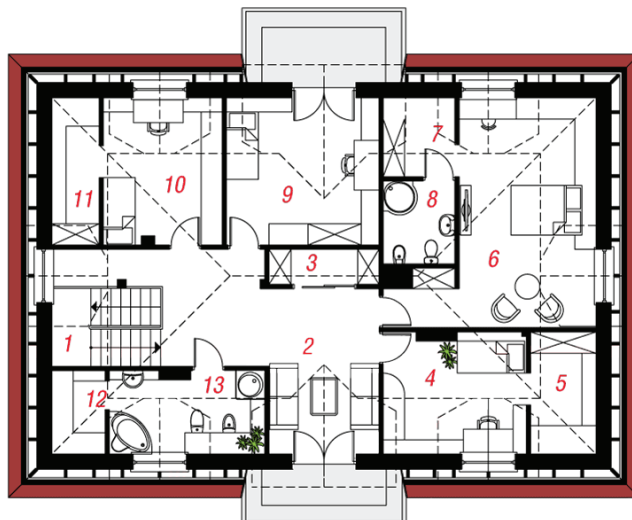
Koszty budowy netto opracowane na I kwartał 2012 (przyjęto minimalne stawki robocizny)

\* koszty instalacji doliczamy w wysokości 14% do wartości robót budowlanych i 12% w przypadku domów z podpiwniczeniem

Pobierz zestawienie materiałów i dane do kalkulacji z [www.archon.pl](http://www.archon.pl)



PARTER



PODDASZE

### Opis pomieszczeń:

PARTER (m <sup>2</sup> )	137,9	(143,0)
1. Wiatrołap	5,4	
2. Hol	16,8	(21,9)
3. Toaleta	2,4	
4. Spiżarnia	3,9	
5. Kuchnia	19,6	
6. Salon	47,1	
7. Przedpokój	5,5	
8. Pokój	18,5	
9. Łazienka	5,1	
10. Kotłownia	10,3	
11. Garderoba	3,3	

PODDASZE (m <sup>2</sup> )	118,8	(145,9)
1. Schody	7,3	(7,3)
2. Hol	27,2	(27,7)
3. Garderoba	3,1	(3,1)
4. Pokój	11,2	(13,6)
5. Garderoba	2,3	(6,3)
6. Pokój	22,2	(28,0)
7. Garderoba	2,6	(4,5)
8. Łazienka	4,7	(4,7)
9. Pokój	16,7	(17,8)
10. Pokój	12,0	(13,8)
11. Garderoba	1,3	(5,5)
12. Garderoba	0,9	(3,5)
13. Łazienka	7,3	(10,1)

Pakiety i Projekty dodatkowych instalacji:

