



Dom w budlejach (B)

138,50 m² + garaż 17,40 m²

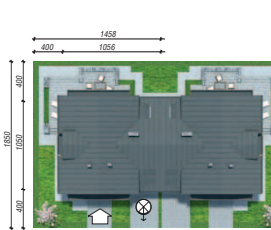
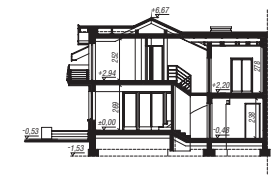
Dom do zabudowy bliźniaczej
6 pokoi, kuchnia, 2 łazienki, kotłownia, garderoby, pomieszczenie gospodarcze

min. wymiary działki: 14,58 x 18,50 m

powierzchnia użytkowa:	122,00	m ²
powierzchnia podłóg:	(172,50)	m ²
powierzchnia całkowita:	188,50	m ²
powierzchnia zabudowy:	107,70	m ²
powierzchnia dachu:	154,80	m ²
kubatura:	652,00	m ³
wysokość budynku:	7,20	m
wysokość kondygnacji:	2,69	m

Technologia i konstrukcja

ściany zewn.: cegła wapienno piaskowa SILKA 24 cm + styropian w kropki Termo Organika 15 cm + tynk; **strop:** płyta żelbetowa; **schody:** żelbetowe, zabiegowe ze spocznikiem; **ścianka kolankowa:** h=178 cm; **dach:** dwuspadowy, nachylenie 25 st., więźba drewniana, blacha; **kocioł:** na paliwo stałe + alternatywnie gazowy; **brama garażowa:** HÖRMANN



Dodatkowe informacje oraz zdjęcia z realizacji na www.archon.pl



elevacja wejściowa



elevacja boczna



elevacja boczna



elevacja ogrodowa



Do tego projektu możesz wprowadzić zmiany, na które wyrazimy bezpłatną zgodę. Więcej na www.archon.pl



Koszty budowy (netto) dla projektu Dom w budlejach (B)

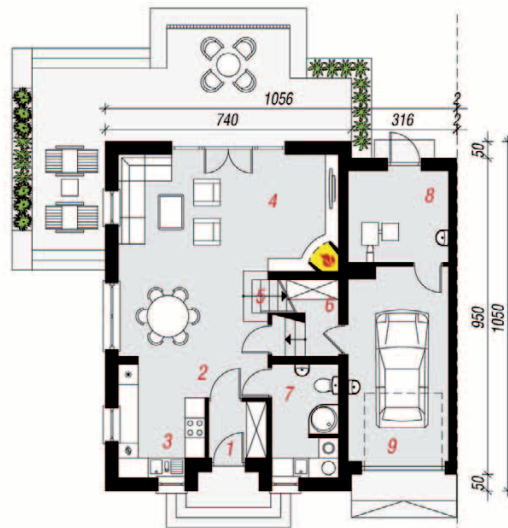
Stan surowy otwarty:	123 300 zł
Roboty wykończeniowe:	147 600 zł
Instalacje wewnętrzne*:	37 900 zł
Koszty ogółem:	308 800 zł
Systemem gospodarczym:	250 640 zł

Koszty budowy netto opracowane na I kwartał 2012 (przyjęto minimalne stawki robocizny)

* koszty instalacji doliczamy w wysokości 14% do wartości robót budowlanych i 12% w przypadku domów z podpiwniczeniem

Pobierz zestawienie materiałów i dane do kalkulacji z www.archon.pl

PARTER



PODDASZE



Opis pomieszczeń:

PARTER (m ²)	88,6	(90,1)
1. Wiatrołap	2,9	
2. Hol	2,4	
3. Kuchnia	9,0	
4. Salon + Jadalnia	33,6	
5. Schody	5,4	
6. Pom. gospodarcze	2,9	(4,4)
7. Łazienka	6,7	
8. Kotłownia	8,3	
9. Garaż	17,4	

PODDASZE (m²) 67,3 (82,4)

1. Hol	5,3	(5,3)
2. Pokój	9,9	(11,6)
3. Pokój	9,9	(11,6)
4. Pokój	9,1	(9,6)
5. Pokój	9,5	(10,6)
6. Łazienka	6,1	(7,7)
7. Garderoba	5,3	(9,6)
8. Pokój	12,2	(16,4)



Zobacz dostępne wersje oraz projekty dodatkowych instalacji do projektu na www.archon.pl