

Dodatkowe informacje oraz zdjęcia z realizacji na www.archon.pl



elevacja wejściowa



elevacja boczna



elevacja boczna



elevacja ogrodowa

archon
BIURO PROJEKTÓW

Dom pod gunnerą

201,20 m² + garaż 20,10 m²

Dom jednorodzinny
5 pokoi, kuchnia, spiżarnia, jadalnia, 2 łazienki, WC, kotłownia, garderoby, pomieszczenie gospodarcze, antresola

min. wymiary działki: 21,85 x 22,85 m
po adaptacji:* 20,85 x 22,85 m

*Zamiana na pustaki szklane okien w garażu i pomieszczeniu gospodarczym.

powierzchnia użytkowa: 173,20 m²
powierzchnia podłóg: (226,50) m²
powierzchnia całkowita: 267,50 m²
powierzchnia zabudowy: 162,10 m²
powierzchnia dachu: 167,20 m²
kubatura: 972,00 m³
wysokość budynku: 8,04 m
wysokość kondygnacji: 2,65 m

Technologia i konstrukcja

ściany zewn.: pustak ceramiczny Porotherm 25 cm + styropian w kropki Termo Organika 14 cm + tynk; **strop:** płyta żelbetowa; **schody:** drewniane, dwubiegowe; **ścianka kolankowa:** h=207 cm; **dach:** dwuspadowy, nachylenie 30 st., więźba drewniana, blacha; **kocioł:** gazowy; **brama garażowa:** HÖRMANN



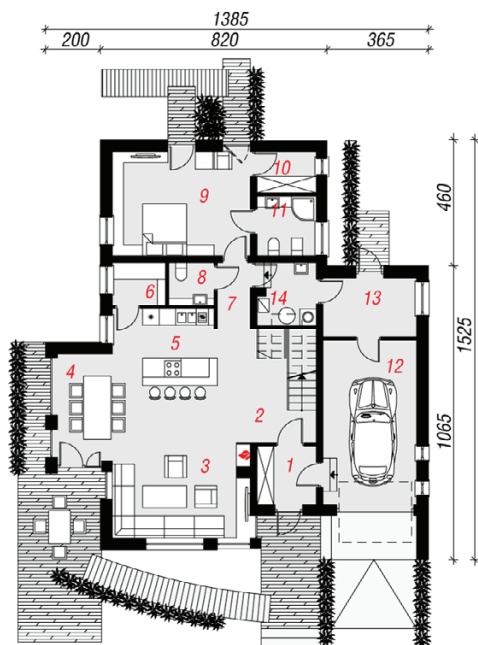
Koszty budowy (netto) dla projektu Dom pod gunnerą

Stan surowy otwarty:	157 100 zł
Roboty wykończeniowe:	216 000 zł
Instalacje wewnętrzne*:	52 200 zł
Koszty ogółem:	425 300 zł
Systemem gospodarczym:	347 380 zł

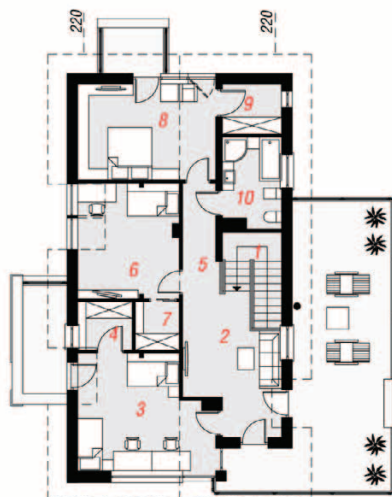
Koszty budowy netto opracowane na I kwartał 2012 (przyjęto minimalne stawki robocizny)

*koszty instalacji doliczamy w wysokości 14% do wartości robót budowlanych i 12% w przypadku domów z podpiwniczeniem

Pobierz zestawienie materiałów i dane do kalkulacji z www.archon.pl



PARTER



PODDASZE

Opis pomieszczeń:

PARTER (m ²)	127,5	(130,4)
1. Wiatrołap	4,6	
2. Hol	6,3	(9,2)
3. Salon	26,4	
4. Jadalnia	9,9	
5. Kuchnia	12,7	
6. Spiżarnia	3,0	
7. Korytarz	2,9	
8. Toaleta	2,6	
9. Pokój	19,1	
10. Garderoba	3,2	
11. Łazienka	4,7	
12. Garaż	20,1	
13. Pom. gosp.	7,2	
14. Kotłownia	4,8	

PODDASZE (m ²)	93,8	(96,1)
1. Schody	6,7	(6,7)
2. Hol	11,9	(12,2)
3. Pokój	18,6	(18,9)
4. Garderoba	3,3	(3,5)
5. Korytarz	8,4	(8,4)
6. Pokój	14,7	(15,2)
7. Garderoba	2,8	(2,8)
8. Pokój	17,1	(17,5)
9. Garderoba	3,7	(3,9)
10. Łazienka	6,6	(7,0)

Pakiety i Projekty dodatkowych instalacji:

