



Dom w elismach

PEŁNOBRANŻOWE ODBICIE LUSTRZANE

188,90 m²

Dom jednorodzinny
4 pokoje, kuchnia, spiżarka, 2 łazienki,
WC, kotłownia, garderoby, pomieszczenie
gospodarcze

min. wymiary działki: 32,00 x 26,00 m
po adaptacji:* 31,00 x 24,00 m

*Likwidacja okien w garderobach i zamiana okna na
pustaki szklane w pokoju.

powierzchnia użytkowa: 157,60 m²
powierzchnia podłóg: (188,90) m²
powierzchnia całkowita: 237,40 m²
powierzchnia zabudowy: 237,40 m²
powierzchnia dachu: 335,60 m²
kubatura: 900,00 m³
wysokość budynku: 4,82 m
wysokość kondygnacji: 2,65 m

archon
BIURO PROJEKTÓW

Dodatkowe informacje oraz zdjęcia z realizacji na www.archon.pl



elevacja wejściowa



elevacja boczna



elevacja boczna



elevacja ogrodowa

Technologia i konstrukcja

ściany zewn.: pustak ceramiczny Porotherm 25 cm + styropian w kropki Termo Organika 14 cm + tynk; **strop:** płyta żelbetowa; **dach:** dwuspadowy, nachylenie 22 st., więźba drewniana, dachówka ceramiczna; **kocioł:** gazowy

Do tego projektu możesz wprowadzić zmiany, na które wyrazimy bezpłatną zgodę. Więcej na www.archon.pl



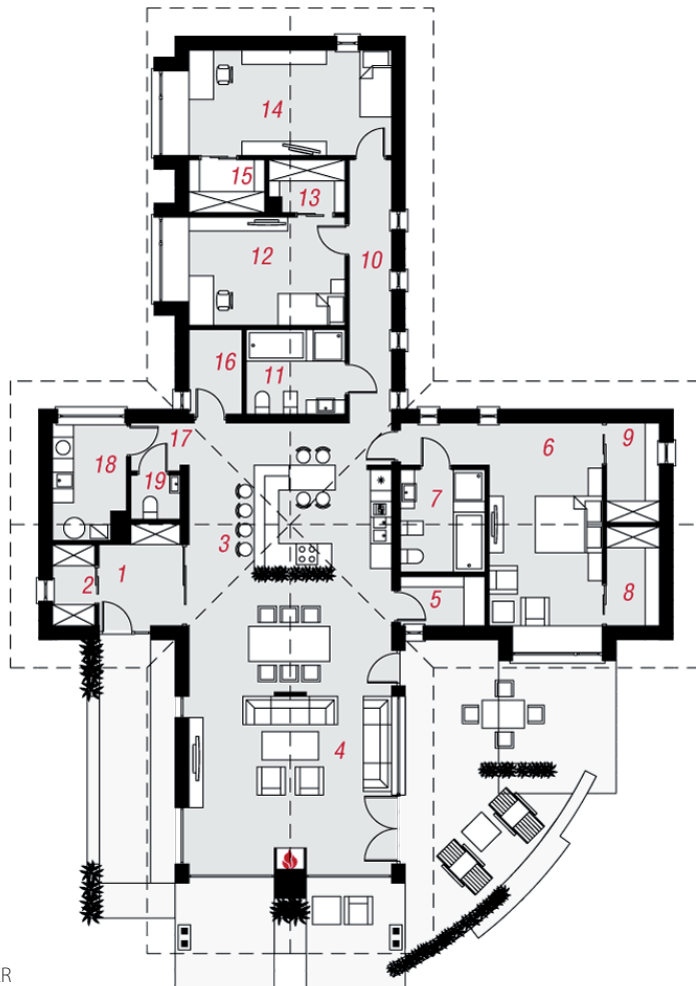
Koszty budowy (netto)
dla projektu
Dom w elismach

Stan surowy otwarty: 191 200 zł
Roboty wykończeniowe: 171 300 zł
Instalacje wewnętrzne*: 50 800 zł
Koszty ogółem: 413 300 zł
Systemem gospodarczym: 336 340 zł

Koszty budowy netto opracowane na I kwartał 2012
(przyjęto minimalne stawki robocizny)

* koszty instalacji doliczamy w wysokości 14% do wartości robót budowlanych i 12% w przypadku domów z podpiwniczeniem

Pobierz zestawienie materiałów i dane do kalkulacji z www.archon.pl



PARTER

Opis pomieszczeń:

PARTER (m ²)	188,9
1. Wiatrołap	6,1
2. Garderoba	2,8
3. Kuchnia	33,0
4. Salon + Jadalnia	39,6
5. Spiżarnia	3,4
6. Pokój	21,5
7. Łazienka	7,0
8. Garderoba	4,2
9. Garderoba	4,2
10. Korytarz	9,0
11. Łazienka	6,7
12. Pokój	13,6
13. Garderoba	3,2
14. Pokój	17,2
15. Garderoba	3,2
16. Pom. gospodarcze	3,6
17. Komunikacja	2,2
18. Kotłownia	6,7
19. Toaleta	1,7

